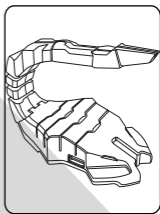
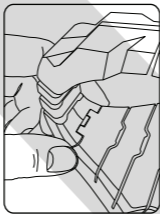
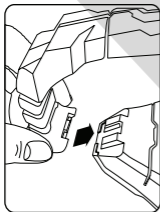




SCORPIUS PRO

KRX0004



INSTALACJA:

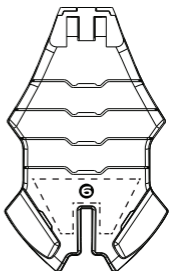
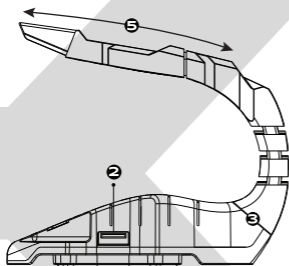
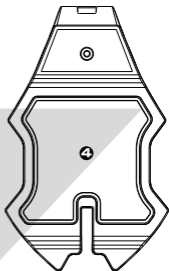
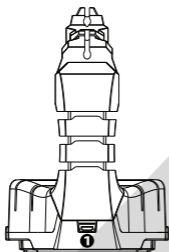
1. PODŁĄCZ MOUSE BUNGEE ZA POMOCĄ DOŁĄCZONEGO PRZEWODU USB.

MOCOWANIE:

1. ZDEJMIJ FOLIĘ OCHRONNĄ Z POWIERZCHNI SAMOPRZYLEPNEJ 4.
2. PRZYPNIJ PRZEWÓD MYSZY DO GUMOWEGO OGONKA 5.

SPECIFICATION:

WYMIARY	70x120x104 MM
INTERFEJS	USB
ZASILANIE	125 MA / 5V



- 1 - GNIAZDO MINI USB
- 2 - HUB USB (2 PORTY)
- 3 - POŁĄCZENIE POMIĘDZY ELEMENTAMI MOUSE BUNGEE
- 4 - POWIERZCHNIA SAMOPRZYLEPNA*
- 5 - GUMOWY OGON
- 6 - LED LOGO

* JEŚLI POWIERZCHNIA SAMOPRZYLEPNA ULEGNIE ZABRUDZENIU MOŻNA JĄ PRZEMYĆ WODĄ,