

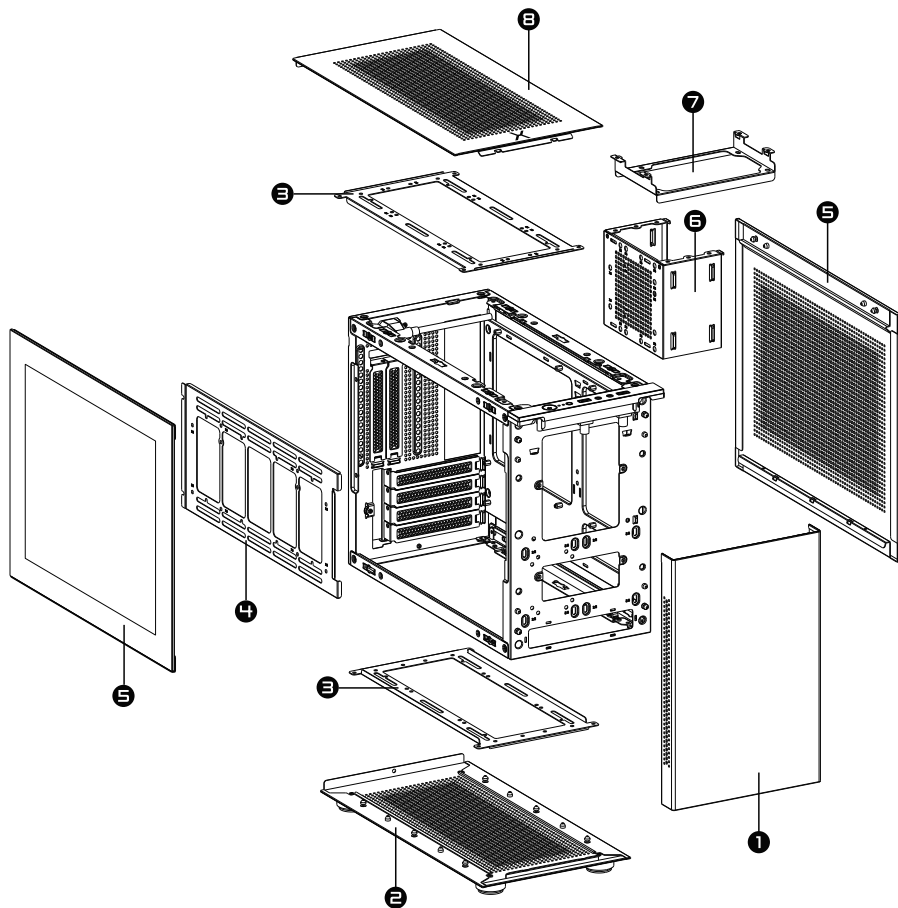
X
KRUX

NAOS TG
KRX0089

WWW.KRUX.TECH

2021.03.25

BUILD / SCHEMAT OBUDOWY



1. FRONT PANEL
PANEL PRZEDNI

2. BOTTOM PLATE
PANEL DOLNY

3. HDD / FAN BRACKET
MOCOWANIE DLA DYSKÓW / WENTYLATORÓW

4. LEFT HDD / FAN BRACKET
LEWE MOCOWANIE DLA DYSKÓW / WENTYLATORÓW

5. SIDE COVER
PANEL BOCZNY

6. SFX PSU / 2.5 / 3.5 CAGE
KLATKA DLA ZASILACZA SFX ORAZ DYSKÓW

7. ATX PSU BRACKET
MOCOWANIE DLA ZASILACZA ATX

8. TOP COVER
PANEL GÓRNY

ACCESSORIES / AKCESORIA



PSU SCREWS



M/B SCREWS



3.5" HDD STEP SCREWS



CABLE TIE A



COPPER CYLINDER



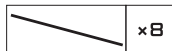
HDD SCREWS



2.5" SSD STEP SCREWS



GASKET



CABLE TIE B



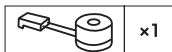
COPPER PILLAR



SPARE CLIP

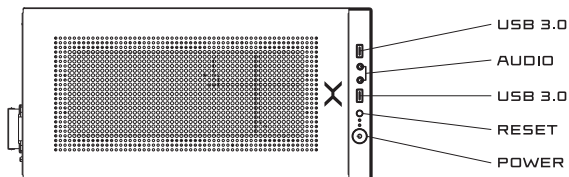


TOP/BOTTOM PANEL SCREW

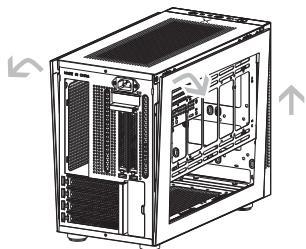


SPEAKER

TOP PANEL / PANEL I/O

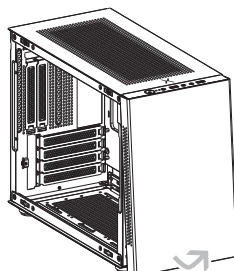


DISASSEMBLING / DEMONTAŻ



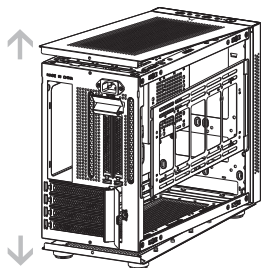
Remove side panels from the back. Open and lift.

Pociągnij panele boczne w bok chwytając je w ich górnych częściach z tyłu obudowy.



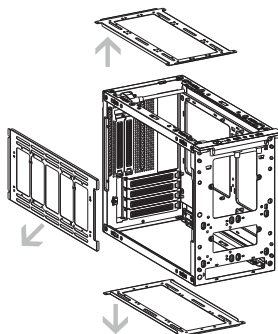
Remove front panel.

Zdemontuj panel przedni chwytając go od dołu i ciągnąc do siebie.



Remove screws on rear plate, then open top and bottom plate.

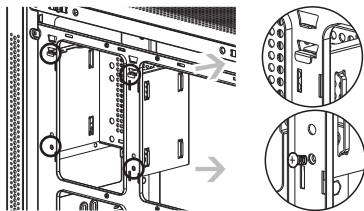
Wykręć śruby mocujące, znajdujące się z tyłu obudowy, a następnie zdemontuj górny i dolny panel.



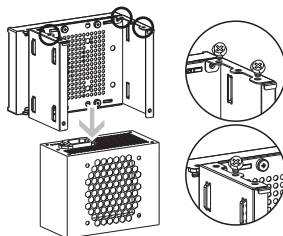
Unscrew to remove HDD/Fan bracket and the side bracket.

Wykręć śruby, aby zdjąć mocowania dysków/wentylatorów i lewe mocowanie.

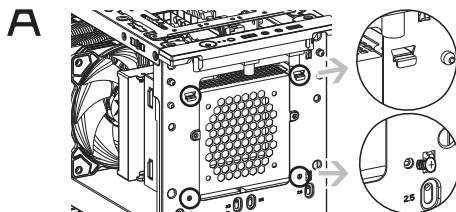
POWER SUPPLY INSTALLATION WITH CAGE [SFX PSU] / MONTAŻ ZASILACZA Z UŻYCIEM KLATKI [ZASILACZ SFX]



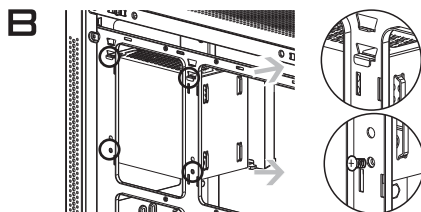
Unscrew the SFX cage from back of motherboard tray.
Odkręć klatkę na zasilaczu SFX.



Put in the SFX PSU and fix with hex screws.
Zamontuj zasilacz SFX w klatkę za pomocą śrub.

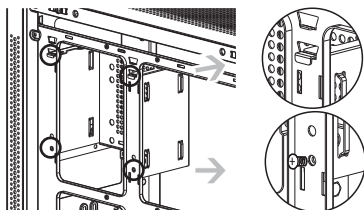


Put the bracket to its location on front plate and fix with screws.
Zamontuj klatkę razem z zasilaczem SFX na przedniej ścianie, zawieszając ją na hakach oraz przykręcając dwie śruby mocujące.

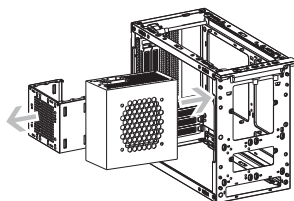


Put the bracket to its location on motherboard tray and fix with screws.
Zamontuj klatkę razem z zasilaczem SFX na bocznej ścianie, zawieszając ją na hakach oraz przykręcając dwie śruby mocujące.

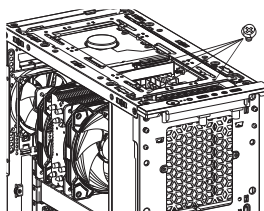
POWER SUPPLY INSTALLATION WITHOUT CAGE [ATX/SFX PSU] / MONTAŻ ZASILACZA BEZ UŻYCIA KLATKI [ZASILACZ ATX/SFX]



Unscrew the SFX cage from back of motherboard tray.
Odkręć klatkę na zasilaczu SFX.

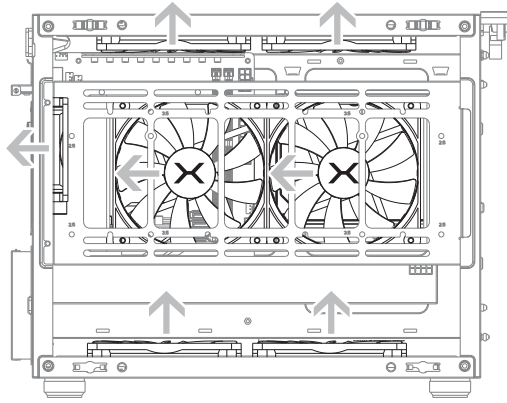


Remove the micro PSU cage.
Put ATX PSU or SFX PSU into the correct position.
Zdemontuj klatkę na zasilaczu SFX.
Umieść zasilacz ATX lub SFX we właściwym miejscu.

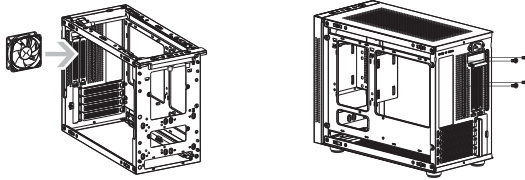


Fix with hex screws from the top.
Przykręć zasilacz do uchwytu znajdującego się pod górnym panelem obudowy.

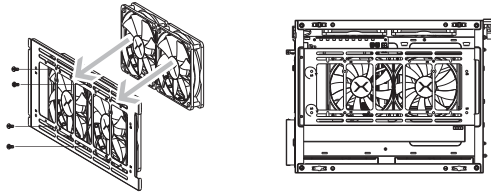
**AIRFLOW AND FANS INSTALLATION [OPTIONAL] /
PRZEPŁYW POWIETRZA I INSTALACJA WENTYLATORÓW [DODATKOWYCH]**



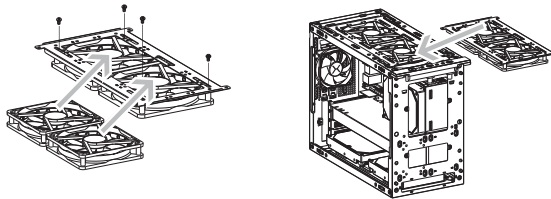
REAR / TYŁ: 1x 80 MM



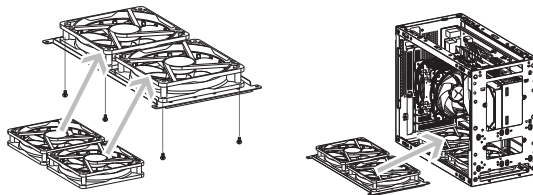
SIDE / BOK: 2x 120 MM [OPTIONAL / DODATKOWE]



TOP / GÓRA: 2x 120 MM [OPTIONAL / DODATKOWE]



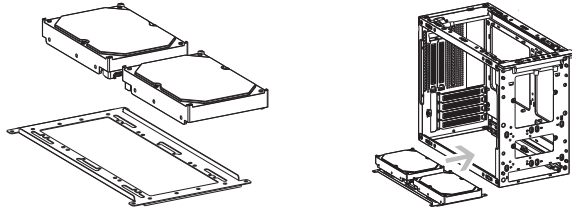
BOTTOM / DÓŁ: 2x 120 MM [OPTIONAL / DODATKOWE]



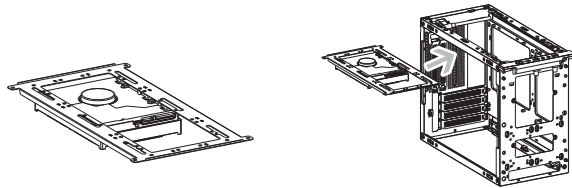
CASE FOR MAX 7 FANS / OBUDOWA NA MAX 7 WENTYLATORÓW

**OPTIONAL 2.5" SSD / 3.5" HDD INSTALLATION /
MONTAŻ DYSKÓW 2.5" SSD / 3.5" HDD**

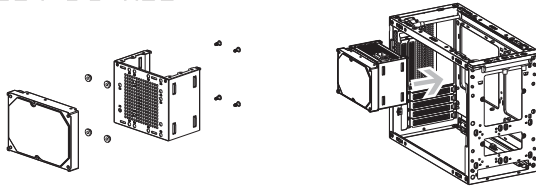
BOTTOM BRACKET / DOLNE MOCOWANIE
2x 2.5" SSD OR / LUB 2x 3.5" HDD



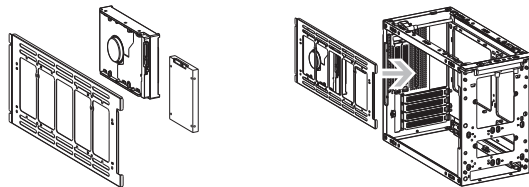
TOP BRACKET / GÓRNE MOCOWANIE
2x 2.5" SSD OR / LUB 1x 2.5" + 1x 3.5" HDD



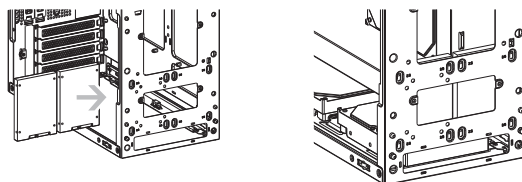
SFX PSU CAGE / KLATKA ZASILACZA SFX
1x 2.5" SSD OR / LUB 1x 3.5" HDD



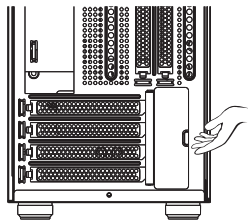
LEFT BRACKET / LEWE MOCOWANIE
2x 2.5" SSD OR / LUB 1x 2.5" + 1x 3.5" HDD



FRONT PLATE / PRZEDNIA ŚCIANA
2x 2.5" SSD

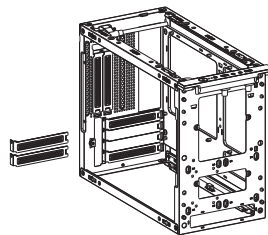


GPU INSTALLATION / MONTAŻ KARTY GRAFICZNEJ



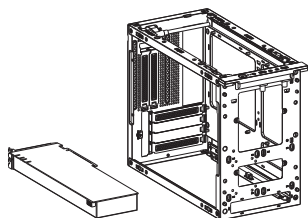
Lift PCI magnetic bay.

Odsłoń magnetyczną kłapkę z tyłu obudowy.



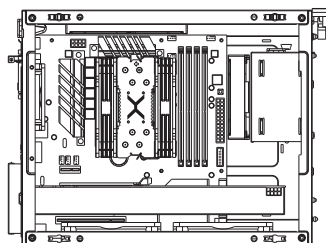
Unscrew and remove PCI bay.

Odkręć i wymontuj śledzie do slotów PCI.



Insert GPU and fix with screw.

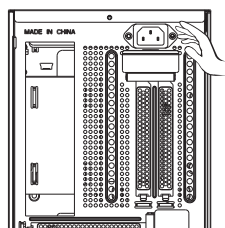
Zamontuj GPU na płycie głównej i przykręć śrubami.



Finish.

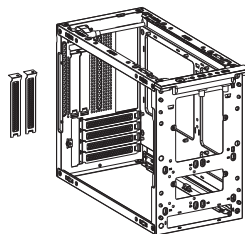
Gotowe.

GPU INSTALLATION VERTICAL / WERTYKALNY MONTAŻ KARTY GRAFICZNEJ



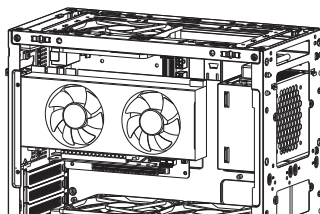
Lift PCI magnetic bay, unscrew to remove PCI bay.

Odkręć i wymontuj śledzie do slotów PCI.



Unscrew and remove PCI bay.

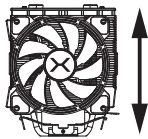
Odkręć i wymontuj śledzie do slotów PCI.



Insert GPU and fix screws, then connect with cable. Finish.

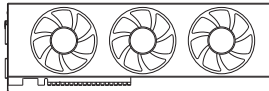
Zamontuj GPU, podłącz do płyty głównej oraz przykręć śrubami do obudowy. Gotowe.

MAX CPU*



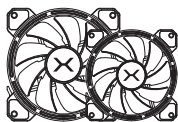
155 MM / 88 MM [WITH VERTICAL GPU ONLY /
PRZY WERTYKALNYM MONTAŻU KARTY
GRAFICZNEJ]

MAX GPU*



M-ATX MB	ATX PSU	245 MM	
	SFX PSU	270 MM	
		245 MM - 3,5" HDD ON PSU CAGE / 3,5" HDD NA KLATCE ZASILACZA	
ITX MB	ATX PSU	245 MM	
	SFX PSU [FRONT PLATE]	270 MM	
		245 MM - 3,5" HDD ON PSU CAGE / 3,5" HDD NA KLATCE ZASILACZA	
	SFX PSU [MB TRAY]	335 MM	
		200 MM - 3,5" HDD ON PSU CAGE / 3,5" HDD NA KLATCE ZASILACZA	

FANS / WENTYLATORY*



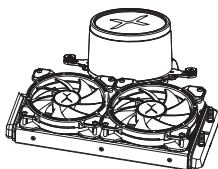
REAR / TYŁ: 1 x 80 MM

TOP / GÓRA: 2 x 120 MM

SIDE / BOK: 2 x 120 MM

BOTTOM / DÓŁ: 2 x 120 MM

AIO*



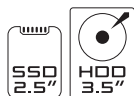
SIDE / BOK: 120 / 240

RADIATOR: WITH ITX M/B ONLY AND SFX PSU FIXED TO
CAGE AND MAX LENGTH OF GPU: 200 MM / TYLKO
PRZY PŁYTCIE GŁÓWNEJ ITX ORAZ ZASILACZU SFX
ZAMONTOWANEGO W KLATCE I MAX DŁUGOŚĆ KARTY
GRAFICZNEJ 200 MM

BOTTOM / DÓŁ: 120 / 240

RADIATOR: WITH ITX M/B AND VERTICAL GPU ONLY /
TYLKO PRZY ZASTOSOWANIU PŁYTY GŁÓWNEJ ITX
ORAZ WERTYKALNEGO MONTAŻU KARTY GRAFICZNEJ

SSD / HDD*



MAX 9 x SSD / MAX 5 x HDD

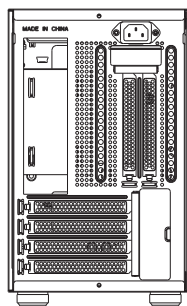
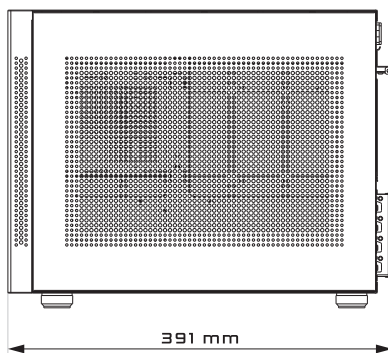
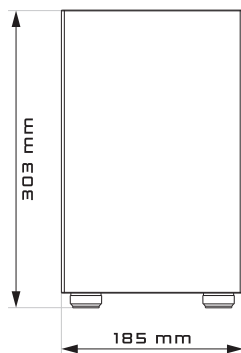
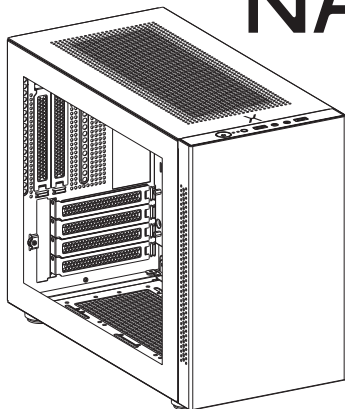
PSU / ZASILACZ



SFX / ATX

* MAY DIFFER DEPENDING ON THE OTHER
COMPONENTS INSTALLED IN THE CASE.
FOR MORE DETAILED INFORMATION PLEASE
VISIT WWW.KRUX.TECH

* MOŻLIWOŚCI KONFIGURACJI MOGĄ SIĘ RÓŻNIĆ
W ZALEŻNOŚCI OD INNYCH KOMPONENTÓW
ZAINSTALOWANYCH W OBUŁDOWIE. PO WIĘCEJ
SZCZEGÓŁÓW ZAJRZYJ NA WWW.KRUX.TECH



Use and warranty limitations:

- The product should be used according to its intended purpose. Incorrect use can damage the product and endanger the life of the user;
- Excessive humidity, dust and other contaminations can result in product damage which is not covered by the warranty;
- Avoid exposure to rapid changes ambient temperature. Should they occur, wait approx. 30 minutes before using the product until temperature is leveled;
- You can find the warranty terms and conditions at <https://krux.tech/>.

Użytkowanie i wyłączenia gwarancyjne:

- Produkt powinien być używany zgodnie z jego przeznaczeniem, niewłaściwe jego użytkowanie może spowodować uszkodzenie produktu oraz zagrożenie dla zdrowia użytkownika;
- Nadmierna wilgoć, kurz oraz inne zanieczyszczenia mogą spowodować uszkodzenia produktu, które nie są objęte gwarancją;
- Gwarancja nie obejmuje uszkodzeń mechanicznych produktu;
- Należy unikać ekspozycji na radykalne zmiany temperatury otoczenia, w przypadku ich wystąpienia przed użyciem produktu należy poczekać ok. 30 minut na wyrównanie temperatur;
- Szczegółowe warunki gwarancji są dostępne na stronie <https://krux.tech/>.