

# COSMO KRX0088



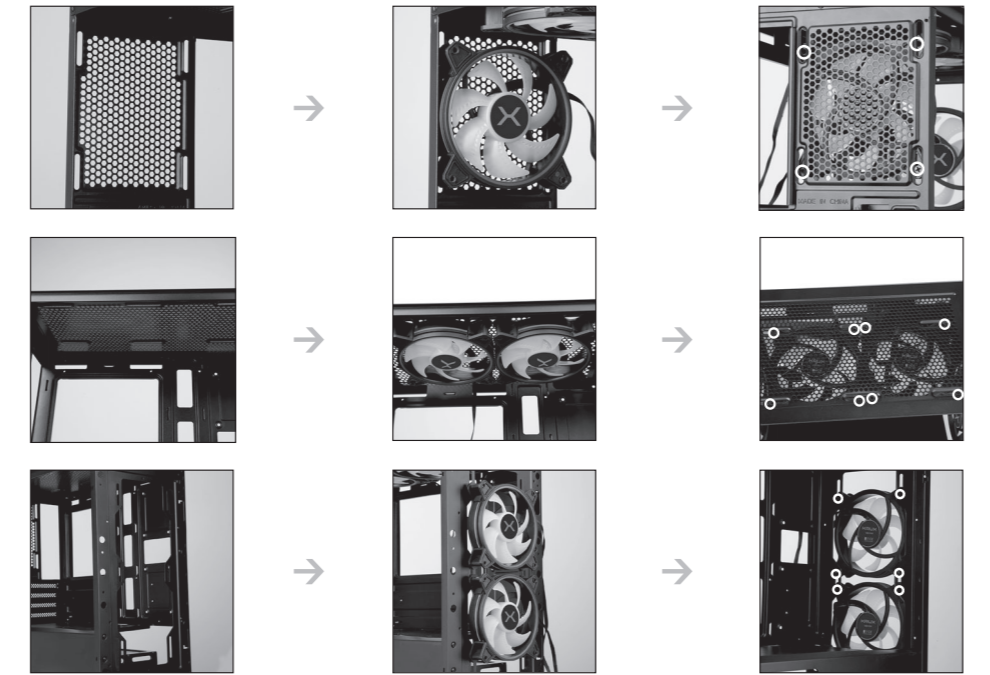
Recommended air flow.

WWW.KRUX.TECH

FANS ASSEMBLING:  
REAR: 1x 120 MM [OPTIONAL]  
TOP: 2x 120 MM [OPTIONAL]  
FRONT: 1x 120 MM [INCLUDED] /  
1x 120 MM [OPTIONAL]

2021.03.29

## FANS ASSEMBLING [OPTIONAL]



## PSU ASSEMBLING

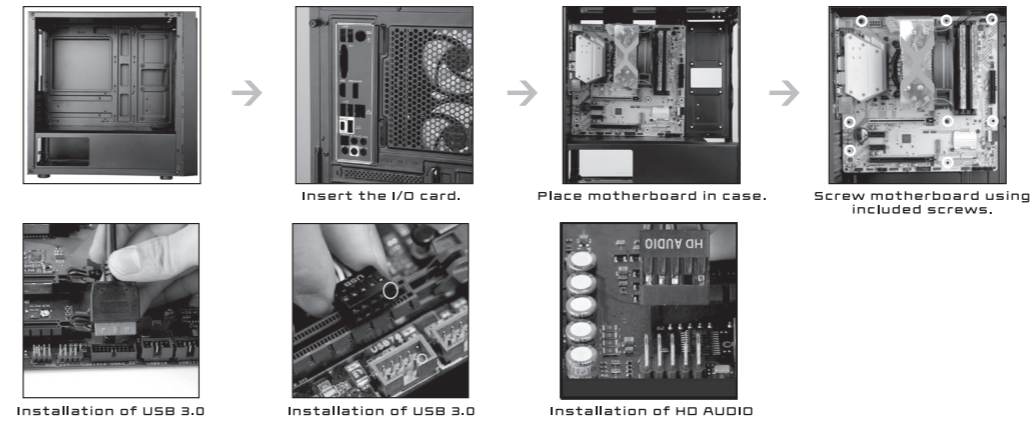


PSU position.

Insert PSU from the right side of the case.

Screw PSU.

## MOTHERBOARD ASSEMBLING



Insert the I/O card.

Place motherboard in case.

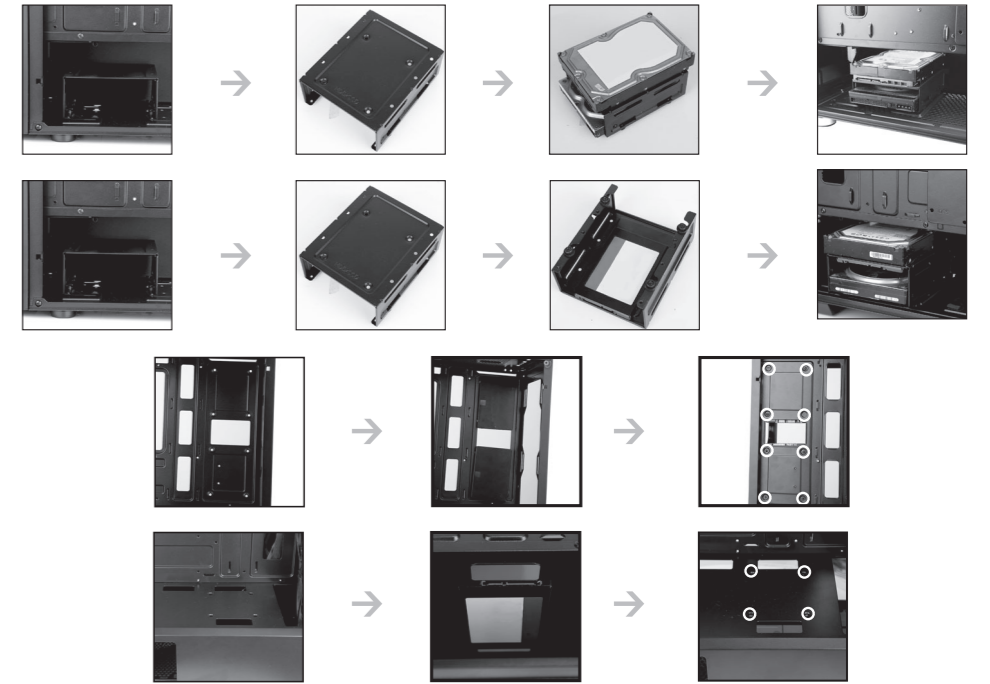
Screw motherboard using included screws.

Installation of USB 3.0

Installation of USB 3.0

Installation of HD AUDIO

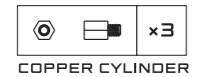
## 3.5" HDD / 2.5" SSD ASSEMBLING



## ACCESSORIES



CABLE TIES



COPPER CYLINDER



COVER OF COPPER CYLINDER



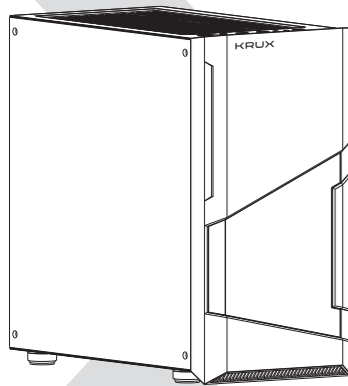
M/B SCREWS /  
SSD SCREWS



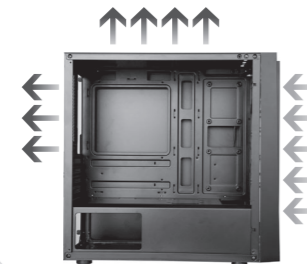
PSU SCREWS



HDD SCREWS



# COSMO KRX0088

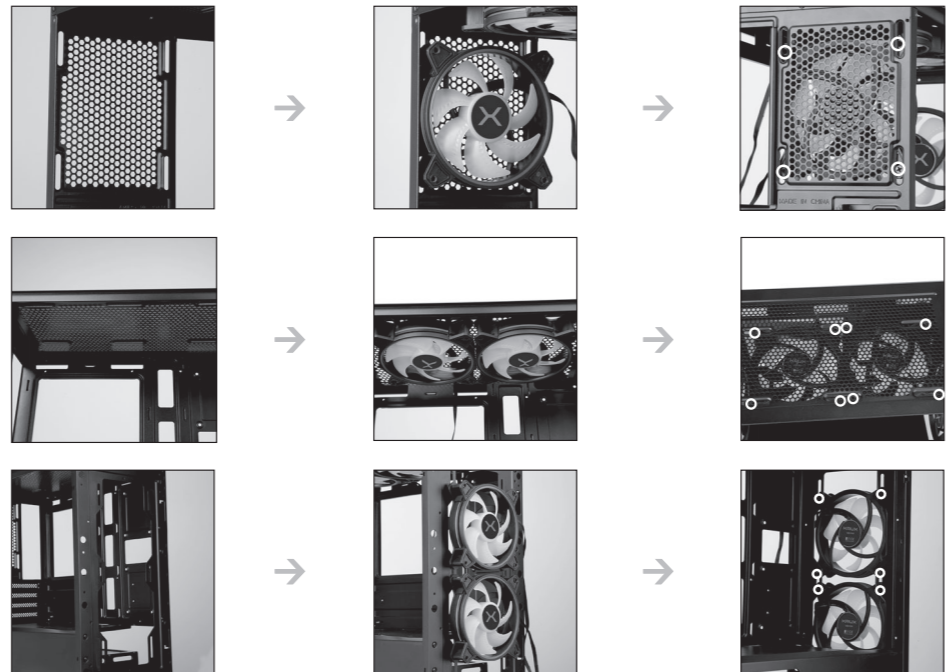


Rekomendowane ustawienie przepływu powietrza.

[WWW.KRUX.TECH](http://WWW.KRUX.TECH)

WENTYLATORY:  
TYŁ: 1x 120 MM [DODATKOWE]  
GÓRA: 2x 120 MM [DODATKOWE]  
PRZÓD: 1x 120 MM [W ZESTAWIE] /  
1x 120 MM [DODATKOWE]

## MONTAŻ WENTYLATORÓW [DODATKOWE]



## MONTAŻ ZASILACZA

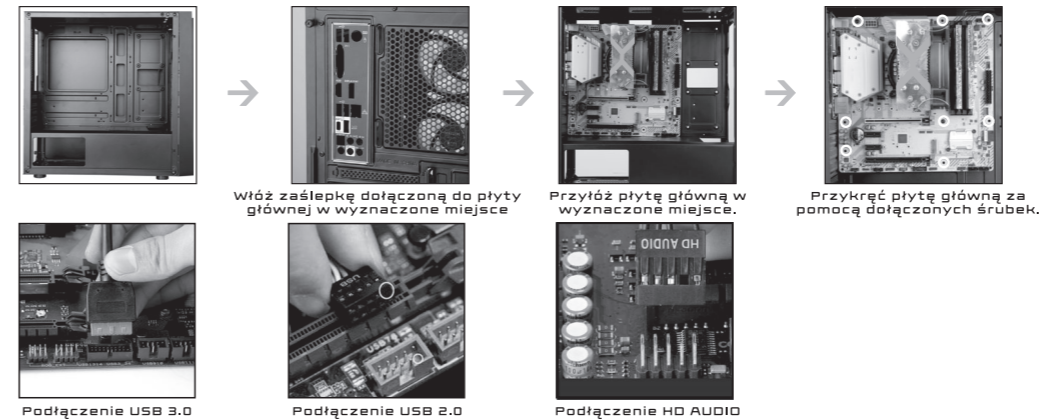


Miejsce na zasilacz.

Włóż zasilacz z prawej strony obudowy.

Przykręć zasilacz za pomocą śrubek.

## MONTAŻ PŁYTY GŁÓWNEJ

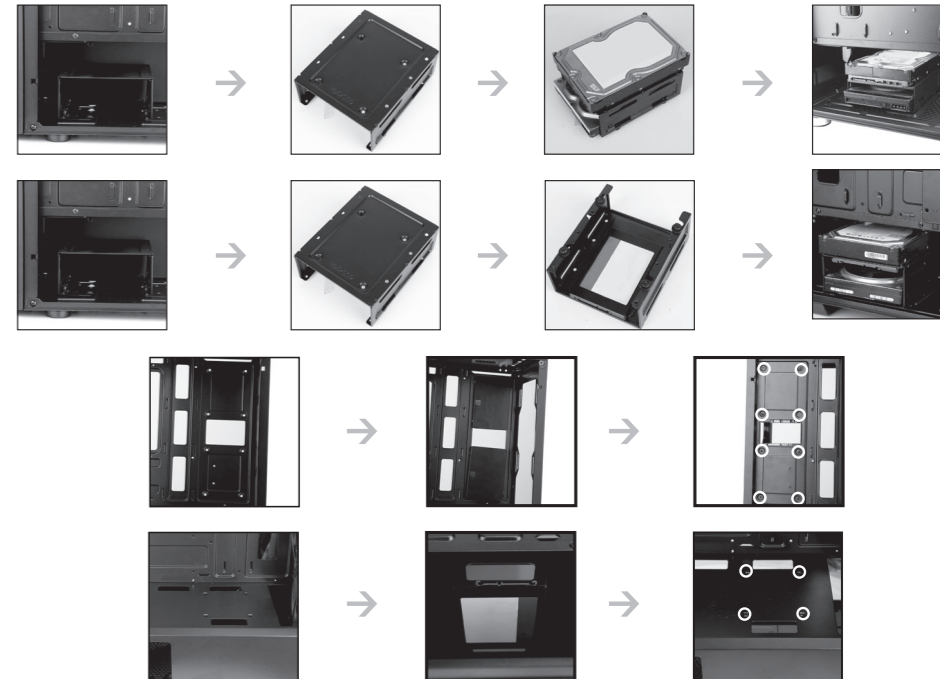


Włóż zaślepkę dołączoną do płyty głównej w wyznaczone miejsce

Przyłóż płytę główną w wyznaczone miejsce.

Przykręć płytę główną za pomocą dołączonych śrubek.

## MONTAŻ DYSKÓW 3.5" HDD / 2.5" SSD



## AKCESORIA



CABLE TIES



COPPER CYLINDER



COVER OF COPPER CYLINDER



M/B SCREWS /  
SSD SCREWS



PSU SCREWS



HDD SCREWS