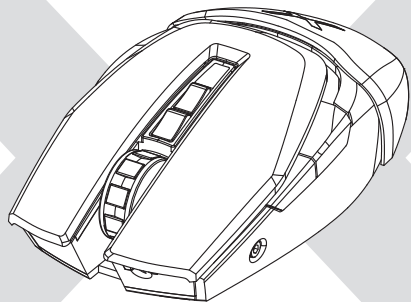


**X**  
KRUX

# BOT RGB GAMING MOUSE

ENG

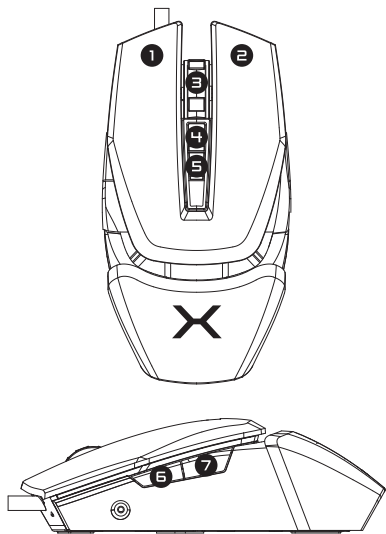


CE ENTITY RESPONSIBLE /  
PODMIOT ODPOWIEDZIALNY:  
CODLINS.PL ZDZIECH SP. J.  
UL. SOKOLOWSKA 2H  
05-806 SOKOLOW, POLAND  
TEL. +48 22 555 01 30  
800-0000005  
MADE IN CHINA

WWW.KRUX.TECH

KRX0115

## X — KEY MAP

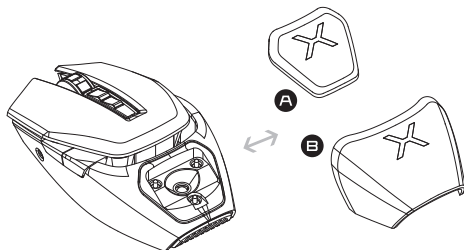


- |                 |                    |
|-----------------|--------------------|
| 1. Left Button  | 5. RGB button      |
| 2. Right Button | 6. Forward button  |
| 3. Scroll Wheel | 7. Backward button |
| 4. DPI Switch   |                    |

## X — TECHNICAL SPECIFICATION

SIZE: 121x67x40 mm  
SENSOR: A825F  
NUMBER OF BUTTONS: 7  
SENSITIVITY: 800/1600/2400/4800/6400/12800 DPI  
POLLING RATE: 1000 Hz  
WEIGHT: 99 (±3) g  
CONNECTOR: USB  
LIGHTING: RGB

## X — REPLACEABLE TOP COVER

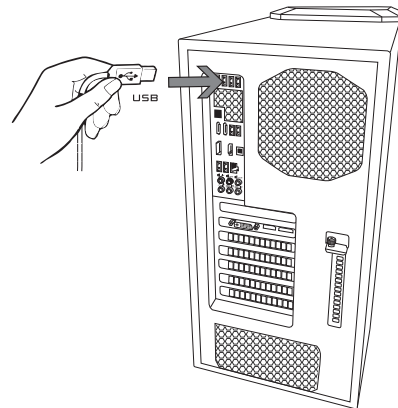


## X — SOFTWARE



To download the newest version of  
dedicated software please visit  
[www.krux.tech](http://www.krux.tech)

## X — CONNECTION



### Use and warranty limitations:

- The product should be used according to its intended purpose. Incorrect use can damage the product and endanger the life of the user;
- Excessive humidity, dust and other contaminations can result in product damage which is not covered by the warranty;
- Avoid exposure to rapid changes ambient temperature. Should they occur, wait approx. 30 minutes before using the product until temperature is levelled;
- You can find the warranty terms and conditions at <https://krux.tech/>.

2021-10-13

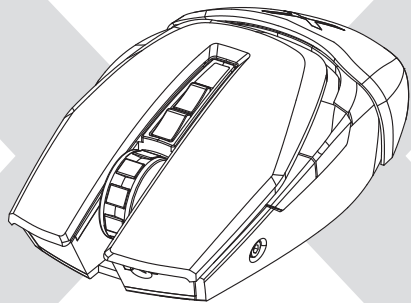
WWW.KRUX.TECH

# X

KRUX

## BOT RGB GAMING MOUSE

PL

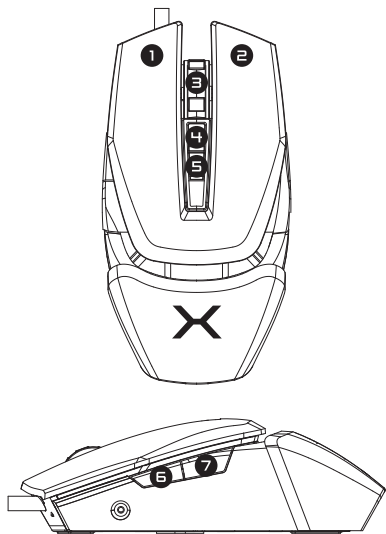


CE ENTITY RESPONSIBLE /  
PODMÓT ODPOWIEDZIALNY:  
COOLING.PL, ZDZIECH SP.Ł.  
UL. SOKOŁOWSKA 24  
05-806 SOKOŁÓW, POLAND  
TEL. +48 22 252 01 30  
R00: 000020025  
MADE IN CHINA

WWW.KRUX.TECH

KRX0115

### X — OPIS PRZYCISKÓW —

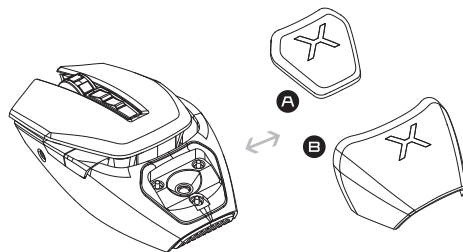


- |                      |                       |
|----------------------|-----------------------|
| 1. Lewy Przycisk     | 5. Zmiana RGB         |
| 2. Prawy Przycisk    | 6. Przycisk do przodu |
| 3. Kółko Przewijania | 7. Przycisk do tyłu   |
| 4. Przełącznik DPI   |                       |

### X — SPECYFIKACJA TECHNICZNA —

WYMIARY: 121x67x40 mm  
CZUJNIK: A825F  
LICZBA PRZYCISKÓW: 7  
CZUŁOŚĆ: 800/1600/2400/4800/6400/12800 DPI  
CZĘSTOTLIWOŚĆ PRÓBKOWANIA: 1000 Hz  
WAGA: 99 (±3) g  
ZŁĄCZE: USB  
OŚWIETLENIE: RGB

### X — WYMIANA PANELU GÓRNEGO —

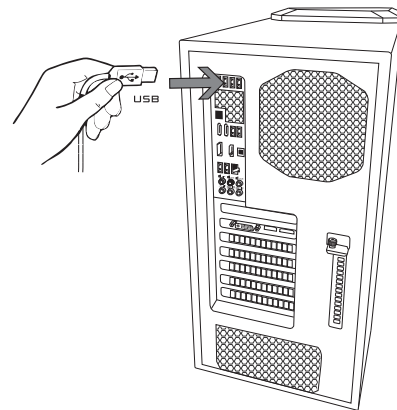


### X — OPROGRAMOWANIE —



Aby pobrać najnowszą wersję  
dedykowanego oprogramowania,  
odwiedź [www.krux.tech](http://www.krux.tech)

### X — PODŁĄCZENIE —



Użytkowanie i wyłączenia gwarancyjne:

- Produkt powinien być używany zgodnie z jego przeznaczeniem, niewłaściwe jego użytkowanie może spowodować uszkodzenie produktu oraz zagrożenie dla zdrowia użytkownika;
- Nadmierna wilgoć, kurz oraz inne zanieczyszczenia mogą spowodować uszkodzenia produktu, które nie są objęte gwarancją;
- Gwarancja nie obejmuje uszkodzeń mechanicznych produktu;
- Należy unikać ekspozycji na radykalne zmiany temperatury otoczenia, w przypadku ich wystąpienia przed użyciem produktu należy zaczekać ok. 30 minut na wyrównanie temperatur;
- Szczegółowe warunki gwarancji są dostępne na stronie <https://krux.tech/>.

WWW.KRUX.TECH