



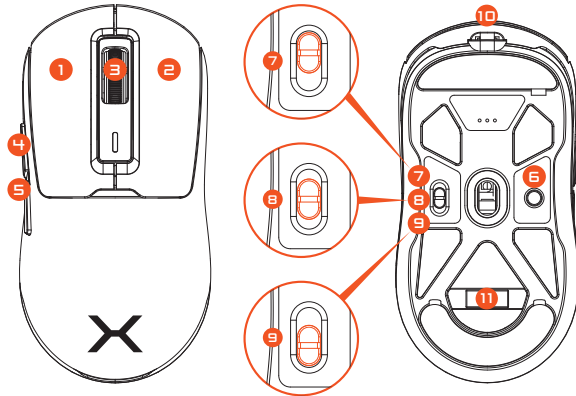
PLASMA WIRELESS GAMING MOUSE

KRXB001



KEY MAP

1. Left Button
2. Right Button
3. Scroll Wheel
4. Forward
5. Backward
6. DPI Switch
7. Turn on mouse - BT
8. Turn off mouse
9. Turn on mouse - 2.4 G
10. USB Connector
11. Receiver

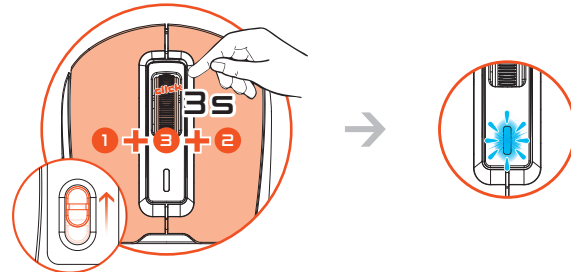


TECHNICAL SPECIFICATION

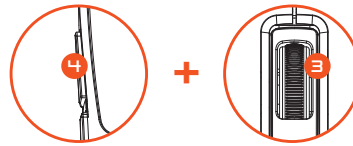
SIZE [mm]: 123x62.5x39
SENSOR: PAW 3311
DPI MAX: 12000
BUTTONS: 6
SWITCHES: KAILH 4.0

POLLING RATE MAX [Hz]: 1000
WEIGHT [g]: 61 ±1
SOFTWARE: YES
CABLE LENGHT: 1.8 m

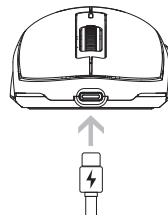
BT WIRELESS MODE



SWITCHING RGB LIGHT MODE



CHARGING



Need to charge

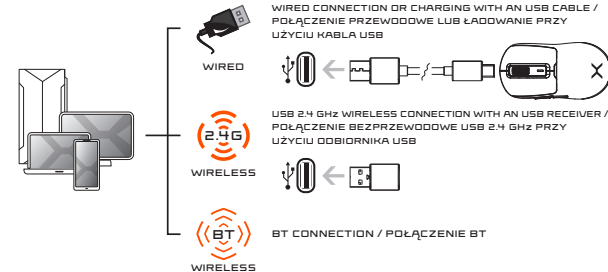


Charging



Charging complete

CONNECTIONS



DPI SETTING

- 800 DPI
- 1200 DPI
- 2000 DPI
- 5000 DPI
- 8000 DPI
- 12000 DPI



To download the newest version of dedicated software please visit / Aby pobrać najnowszą wersję dedykowanego oprogramowania, odwiedź stronę www.krux.tech

A safe product, manufactured in compliance with EU requirements / Bezpieczny produkt, wyprodukowany zgodnie z wymogami UE.

COOLING Sp. z o.o. declares that the device Plasma WIRELESS (KRXB001) complies with the requirements of Directive 2014/53/EU (RED). The full text of the Declaration of Conformity is available at www.krux.tech under the product section. / COOLING Sp. z o.o. oświadcza, że urządzenie Plasma WIRELESS (KRXB001) spełnia wymagania dyrektywy 2014/53/UE (RED). Pełny tekst deklaracji zgodności dostępny jest na stronie www.krux.tech w sekcji produkt.

FREQUENCY RANGE / ZAKRES CZĘSTOTLIWOŚCI	BLUETOOTH: 2402-2480MHZ SRD: 2405-2476MHZ
MAXIMUM EMITTED RADIO FREQUENCY POWER / MAKSYMALNA EMITOWANA MOC CZĘSTOTLIWOŚCI RADIOWEJ	BLUETOOTH: 2.570DBM SRD: 1.040DBM



The crossed-out trash can symbol signifies that it is not permissible to dispose of electrical and electronic devices with regular household waste. This is essential to avoid health and environmental hazards associated with hazardous substances within these devices. It is imperative to deposit these devices at designated collection points, contributing to environmental protection and resource recovery. Detailed information regarding the recycling of specific products can be obtained from the retailer or local authorities. Improper disposal may result in penalties in accordance with applicable laws. / Symbol przekreślonego kosza oznacza, że nie wolno wyrzucać urządzeń elektrycznych i elektronicznych z innymi odpadami domowymi. Ma to zasadnicze znaczenie dla uniknięcia zagrożeń dla zdrowia i środowiska związanych z niebezpiecznymi substancjami zawartymi w TYCH urządzeniach. Urządzenia te należy oddawać w wyznaczonych punktach zbiórki, przyczyniając się do ochrony środowiska i odzyskiwania zasobów. Szczegółowe informacje dotyczące recyklingu określonych produktów można uzyskać od sprzedawcy lub władz lokalnych. Niewłaściwa utylizacja może skutkować karami zgodnie z obowiązującymi przepisami.

ENTITY RESPONSIBLE /
PODMIOT ODPOWIEDZIALNY:
COOLING SP. Z O.O.
UL. SIKHOLÓWSKA 24
05-806 SIKHOLÓW, POLSKA
TEL: +48 22 252 01 30
REG. 000060065



EN KRUX Plasma Wireless Gaming Mouse

2-year manufacturer warranty

Use and warranty limitations

- The product should be used according to its intended purpose. Incorrect use can damage the product and endanger the life of the user;
- Excessive humidity, dust and other contaminations can result in product damage which is not covered by the warranty;
- The warranty does not cover mechanical damage to the product;
- Avoid exposure to rapid changes in ambient temperature. Should they occur, wait approx. 30 minutes before using the product until the temperature is leveled;
- You can find the Warranty Terms and Conditions in "Support" at <https://krux.tech/>

PL KRUX Plasma Wireless Gaming Mouse

2-letnia gwarancja producenta

Użytkowanie i wyłączenia gwarancyjne

- produkt powinien być używany zgodnie z jego przeznaczeniem; niewłaściwe użytkowanie może spowodować uszkodzenie produktu oraz stworzyć zagrożenie dla zdrowia użytkownika;
- nadmierna wilgoć, kurz oraz inne zanieczyszczenia mogą spowodować uszkodzenia produktu, które nie są objęte gwarancją;
- gwarancja nie obejmuje uszkodzeń mechanicznych produktu;
- należy unikać ekspozycji na radykalne zmiany temperatury otoczenia, w przypadku ich wystąpienia przed użyciem produktu należy poczekać ok. 30 min na wyrównanie temperatury;
- szczegółowe warunki gwarancji dostępne są na stronie <https://krux.tech/> w zakładce „wsparcie”.

DE KRUX Plasma Wireless Gaming Maus

2- Jahre Herstellergarantie

Verwendungs- und Garantiebeschränkungen

- Das Produkt sollte entsprechend seinem Verwendungszweck eingesetzt werden. Ein unsachgemäßer Gebrauch kann das Produkt beschädigen und das Leben des Benutzers gefährden.
- Übermäßige Luftfeuchtigkeit, Staub und andere Verunreinigungen können zu Produktschäden führen, die nicht unter die Garantie fallen.
- Die Garantie deckt keine mechanischen Schäden am Produkt ab.
- Setzen Sie das Gerät keinen schnellen Änderungen der Umgebungstemperatur aus. Sollten sie auftreten, warten Sie ca. 30 Minuten vor der Verwendung des Produkts, bis die Temperatur ausgeglichen ist.
- Die Garantiebedingungen finden Sie unter „Support“ unter <https://krux.tech/>

CZ KRUX Plasma Wireless Herní myš

Dvouletá záruka výrobce

Použití a omezení záruky

- Produkt by měl být používán v souladu se zamýšleným účelem. Nesprávné použití může produkt poškodit a ohrozit život uživatele;
- Nadměrná vlhkost, prach a jiné nečistoty mohou mít za následek poškození produktu, na které se nevztahuje záruka;
- Záruka se nevztahuje na mechanické poškození produktu;
- Upravujte se vystavení rychlým změnám teploty okolí. Pokud k nim dojde, počkejte přibližně 30 minut před použitím produktu, dokud není teplota vyrovnaná;
- Záruční podmínky najdete v části „Podpora“ na adrese: <https://krux.tech/>

FR KRUX Plasma Wireless Gaming Mouse

Garantie du fabricant de 2 ans

Limitations d'utilisation et de garantie

- Le produit doit être utilisé conformément à sa destination. Une utilisation incorrecte peut endommager le produit et mettre en danger la vie de l'utilisateur ;
- Une humidité excessive, la présence de la poussière et d'autres pollutions peuvent provoquer des dommages du produit qui ne sont pas couverts par la garantie ;
- La garantie ne couvre pas les dommages mécaniques du produit ;
- Évitez toute exposition à des variations rapides de la température ambiante. Si celles-ci se produisent, attendez env. 30 minutes avant d'utiliser le produit jusqu'à ce que la température se stabilise ;
- Les termes et conditions de la garantie sont disponibles dans la rubrique « Support » à l'adresse <https://krux.tech/>

ES KRUX Plasma Wireless Ratón para gaming

Garantía del fabricante de 2 años

Limitaciones de uso y de la garantía

- El producto deberá ser utilizado de conformidad con su destino previsto. Un uso incorrecto puede dañar el producto y poner en riesgo la vida del usuario;
- La humedad excesiva, el polvo y otros contaminantes pueden provocar un daño del producto que no está cubierto por la garantía;
- La garantía no cubre los daños mecánicos del producto;
- Evita la exposición a cambios rápidos de temperatura ambiente. En caso de que ocurran, espera unos 30 segundos antes de utilizar el producto, hasta que la temperatura se equilibre.
- Puedes encontrar los Términos y Condiciones de la Garantía en «Asistencia» en <https://krux.tech/>

IT KRUX Plasma Wireless Mouse Gaming

2 anni di garanzia del produttore

Limitazioni di utilizzo e garanzia

- Il prodotto deve essere utilizzato conformemente alla destinazione d'uso prevista. Un utilizzo improprio può condurre al danneggiamento del prodotto e può costituire un pericolo la vita dell'utente;
- Umidità eccessiva, polvere e altri contaminanti possono causare danni al prodotto, che non sono coperti dalla garanzia;
- La garanzia non copre i danni meccanici al prodotto;
- Evitare l'esposizione a rapidi cambiamenti di temperatura ambiente. Qualora si verificano, attendere circa 30 minuti prima di utilizzare il prodotto, fino a quando la temperatura non si sarà stabilizzata;
- I termini e le condizioni di garanzia sono disponibili nella sezione "Supporto" all'indirizzo <https://krux.tech/>

SK KRUX Plasma Wireless Herná myš

2-ročná záruka výrobcu

Obmedzenia používania a záruky

- Vyrábok by sa mal používať podľa účelu, na ktorý je určený. Nesprávne použitie môže poškodiť produkt a ohroziť život používateľa;
- Nadmerná vlhkosť, prach a iné nečistoty môžu mať za následok poškodenie produktu, na ktoré sa nevztahuje záruka;
- Záruka sa nevztahuje na mechanické poškodenie produktu;
- Zabráňte vystaveniu rýchlym zmenám teploty okolia. Ak sa vyskytnú, počkajte cca. 30 minút pred použitím produktu, kým sa teplota nevyrovná;
- Záručné podmienky nájdete v časti „Podpora“ na stránke <https://krux.tech/>

HU KRUX Plasma Wireless gamer egér

2 éves gyártói jótállás

Használati és jótállási korlátozások

- A termék rendeltetésének megfelelően használandó. A helytelen használat károsíthatja a terméket és veszélyeztetheti a felhasználó életét;
- A túlzott páratartalom, por és egyéb szennyeződések a termék károsodását eredményezhetik, amelyre a jótállás nem terjed ki.
- A jótállás nem terjed ki a termék mechanikus sérüléseire;
- Kerülje a környezeti hőmérséklet gyors változásának való kitétséget. Ha ilyen következne be, várjon kb. 30 percet a termék használatra előtt, amíg a hőmérséklet kiegyenlítődik;
- A Jótállási Feltételeket a megtalálja a <https://krux.tech/> oldalon a „Támogatás” fül alatt.

UA Ігрова миша KRUX Plasma Wireless

2-річна гарантія від виробника

Обмеження щодо використання та гарантії

- Продукт слід використовувати за призначенням. Неправильне використання може призвести до пошкодження продукту і створити загрозу життю користувача;
- Надмірна вологість, пил та інші забруднення можуть призвести до пошкодження продукту, на яке не поширюється гарантія;
- Гарантія не поширюється на механічні пошкодження продукту;
- Не піддавати впливу швидких змін температури навколишнього середовища. Якщо таке трапилось, почекайте приблизно 30 хвилин перед використанням продукту, щоб температура вирівнялась;
- Гарантійні умови можна знайти в розділі «Підтримка» за посиланням <https://krux.tech/>

RU Игровая мышь KRUX Plasma Wireless

2-летняя гарантия от производителя

Ограничения по использованию и гарантии

- Продукт следует использовать по назначению. Неправильное использование может привести к повреждению продукта и создать угрозу жизни пользователя;
- Чрезмерная влажность, пыль и другие загрязнения могут привести к повреждению продукта, на которое не распространяется гарантия;
- Гарантия не распространяется на механические повреждения продукта;
- Не подвергать воздействию быстрых изменений температуры окружающей среды. Если такое случилось, подождать примерно 30 минут перед использованием продукта, чтобы температура стабилизировалась;
- Гарантийные условия можно найти в разделе «Поддержка» по ссылке <https://krux.tech/>

RO Mouse de gaming KRUX Plasma Wireless

2 ani de garanție din partea producătorului

Limitări de utilizare și garanție

- Produsul trebuie utilizat conform destinației sale. Utilizarea incorrectă poate deteriora produsul și poate pune în pericol viața utilizatorului;
- Umiditatea excesivă, praful și alte contaminări pot duce la deteriorarea produsului, situație care nu este acoperită de garanție;
- Garanția nu acoperă deteriorarea mecanică a produsului;
- Evitați expunerea la variații rapide de temperatură. În cazul schimbărilor rapide de temperatură, așteptați aproximativ 30 de minute înainte de a utiliza produsul, până când temperatura ajunge la aceiași nivel.
- Puteți consulta Termenii și Condițiile de Garanție în secțiunea „Asistență” pe pagina de internet <https://krux.tech/>

DK KRUX Plasma Wireless gamer egér

2 års fabriksgaranti

Brug og begrænsninger i garantien

- Dette produkt skal anvendes i overensstemmelse med sit formål. Forkert brug kan beskadige produktet og bringe brugeren i livsfare;
- For meget fugt, støv og anden forurening kan resultere i beskadigelse af produktet, som ikke vil være dækket af garantien;
- Garantien dækker ikke mekanisk beskadigelse af produktet;
- Undgå at udsætte musen for pludselige ændringer i omgivelsestemperaturen. Skulle dette ske så vent omkring 30 minutter inden produktet anvendes, således at temperaturen kan nivelleres.
- Du kan finde garantibetingelserne i "Support" på <https://krux.tech/>

FI KRUX Plasma Wireless -pelihiri

2 vuoden valmistajan takuu

Käyttö- ja takuurajoitukset

- Tuotetta tulee käyttää sen käyttötarkoituksen mukaisesti. Virheellinen käyttö voi vahingoittaa tuotetta ja vaarantaa käyttäjän hengen;
- Liiallinen kosteus, pöly ja muut epäpuhtaudet voivat aiheuttaa tuotteelle vaurioita, joita takuu ei kata;
- Takuu ei kata tuotteen mekaanisia vaurioita;
- Vältä altistumista ympäristön lämpötilan nopeille muutoksille. Jos niitä esiintyy, odota noin 30 minuuttia ennen tuotteen käyttöä, kunnes lämpötila on tasaantunut;
- Yksityiskohtaiset takuehdot ovat saatavilla osoitteessa: <https://krux.tech/väילהdellä> "Tuki" ("Support").

NO KRUX Plasma Wireless spillmus

2 års produsentgaranti

Begrensninger for bruk og garanti

- Produktet skal brukes i henhold til det tiltenkte formålet. Feil bruk kan skade produktet og sette brukeren i liv i fare;
- Overdreven fuktighet, støv og andre forurensninger kan føre til produktskade som ikke dekkes av garantien;
- Garantien dekker ikke mekanisk skade på produktet;
- Unngå å utsette produktet for raske temperaturrendringer. Skulle disse oppstå, vent ca. 30 minutter til temperaturen er utjevnet før du bruker produktet;
- Garantibetingelsene finner du under «Support» på <https://krux.tech/>

SE KRUX Plasma Wireless spelmus

2 års tillverkargaranti

Používání a obmedzení záruky

- Produkten ska användas enligt sitt avsedda syfte. Felaktig användning kan skada produkten och utgöra risk för användaren.
- Högt fuktalt, damm och andra föroreningar kan leda till produktskador som inte täcks av garantin.
- Garantin täcker inte mekaniska skador på produkten.
- Undvik att musen exponeras för snabba temperaturförändringar. Om eventuella, snabba temperaturförändringar skulle förekomma, vänta ca. 30 minuter innan du använder produktens så att temperaturen jämnas ut;
- Du hittar garantivillkoren under "Support" på <https://krux.tech/>

