

KRUX CRAVE RGB

KRXC015



— X — TECHNICAL SPECIFICATION / SPECYFIKACJA TECHNICZNA

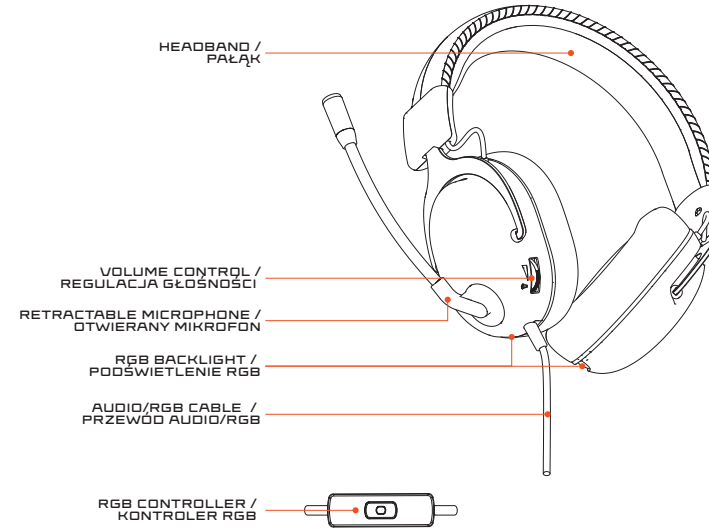
EAN 13	5903018667737
PLUG TYPE / TYPY ZŁĄCZY	MINI JACK 3.5 MM x1, MINI JACK 3.5 MM x2, USB TYPE A
DRIVER SIZE / WIELKOŚĆ PRZETWORNIKA	40 mm
FREQUENCY RESPONSE / CHARAKTERYSTYKA CZĘSTOTLIWOŚCIOWA	20-20 000 Hz
IMPEDANCE / IMPEDANCJA	32 Ω (±15%)
WEIGHT / WAGA	245 g
DIMENSIONS / WYMIARY	170x185x69 mm
CABLE LENGTH / DŁUGOŚĆ PRZEWODU	2 m
WARRANTY (MONTHS) / GWARANCJA (MIESIĄCE)	24
COMPATIBLE DEVICE TYPES / KOMPATYBILNE TYPY URZĄDZEŃ	PC, LAPTOPS, SMARTPHONES, SOME CONSOLES
COMPATIBLE OS AND SOFTWARE / KOMPATYBILNE SYSTEMY OPERACYJNE I OPROGRAMOWANIA	WINDOWS, MACOS, ANDROID, IOS, SWITCH, PS 4/5

— X — IMPORTANT NOTICE / WAŻNE INFORMACJE

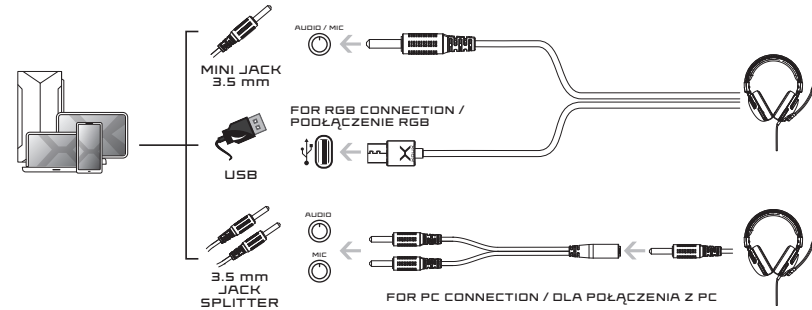
A safe product, manufactured in compliance with EU requirements /
Bezpieczny produkt, wyprodukowany zgodnie z wymogami UE.

COOLING Sp. z o.o. declares that the device KRUX CRAVE RGB [KRXC015] complies with the requirements of of Directive: 2014/30/UE and 2011/65/UE. The full text of the Declaration of Conformity is available at www.krux.tech under the product section. /
COOLING Sp. z o.o. oświadcza, że urządzenie KRUX CRAVE RGB [KRXC015] spełnia wymagania dyrektywy: 2014/30/UE oraz 2011/65/UE. Pełny tekst deklaracji zgodności dostępny jest na stronie www.krux.tech w sekcji produkt.

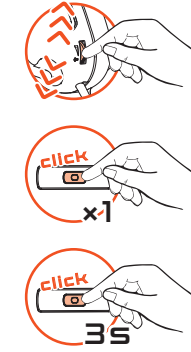
— X — DETAILS / SZCZEGÓŁY



— X — CONNECTIONS / POŁĄCZENIA



— X — HOW TO USE / JAK UŻYWAĆ



VOLUME + / -
/ GŁOŚNOŚĆ + / -

BACKLIGHT MODE SWITCH /
PRZEŁĄCZNIK TRYBÓW
PODŚWIETLENIA

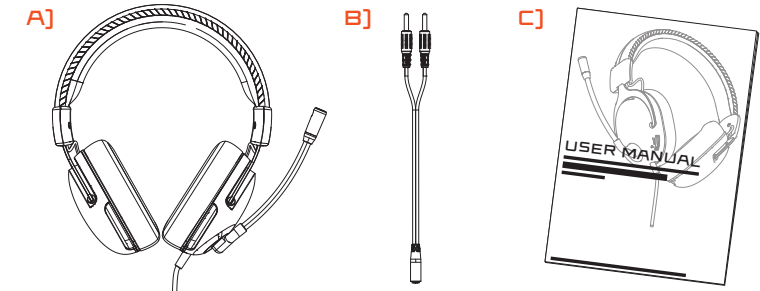
BACKLIGHT ON/OFF /
WŁĄCZENIE / WYŁĄCZENIE
PODŚWIETLENIA




MICROPHONE ON / OFF /
MIKROFON WŁĄCZONY /
WYŁĄCZONY

— X — SET INCLUDES / ZESTAW ZAWIERA

- A) HEADPHONES / SŁUCHAWKI
- B) 3.5 mm SPLITTER
- C) USER MANUAL / INSTRUKCJA OBSŁUGI



	<p>EN The crossed-out trash can symbol signifies that it is not permissible to dispose of electrical and electronic devices with regular household waste. This is essential to avoid health and environmental hazards associated with hazardous substances within these devices. It is imperative to deposit these devices at designated collection points, contributing to environmental protection and resource recovery. Detailed information regarding the recycling of specific products can be obtained from the retailer or local authorities. Improper disposal may result in penalties in accordance with applicable laws.</p> <p>PL Symbol przekreślonego kosza oznacza, że nie wolno wyrzucać urządzeń elektrycznych i elektronicznych z innymi odpadami domowymi. Ma to zasadnicze znaczenie dla uniknięcia zagrożeń dla zdrowia i środowiska związanych z niebezpiecznymi substancjami zawartymi w tych urządzeniach. Urządzenia te należy oddawać w wyznaczonych punktach zbiórki, przyczyniając się do ochrony środowiska i odzyskiwania zasobów. Szczegółowe informacje dotyczące recyklingu określonych produktów można uzyskać od sprzedawcy lub władz lokalnych. Niewłaściwa utylizacja może skutkować karami zgodnie z obowiązującymi przepisami.</p>
--	---

EN KRUX CRAVE RGB

Use and warranty limitations

- Not suitable for children under 5 years. The set has small parts that may be swallowed;
- The product should be used according to its intended purpose. Incorrect use can damage the product and endanger the life of the user;
- Excessive humidity, dust and other contaminations can result in product damage which is not covered by the warranty;
- The warranty does not cover mechanical damage to the product;
- Avoid exposure to rapid changes in ambient temperature. Should they occur, wait approx. 30 minutes before using the product until the temperature is leveled;
- You can find the warranty Terms and Conditions in "Support" at <https://krux.tech/>
- 2-year manufacturer warranty

CZ KRUX CRAVE RGB

Použití a omezení záruky

- Nevhodné pro děti do 5 let. Sada obsahuje malé díly, které mohou být spolknuty;
- Produkt by měl být používán v souladu se zamýšleným účelem. Nesprávné použití může produkt poškodit a ohrozit život uživatele;
- Nadměrná vlhkost, prach a jiné nečistoty mohou mít za následek poškození produktu, na které se nevztahuje záruka;
- Záruka se nevztahuje na mechanické poškození produktu;
- Vyvarujte se vystavení rychlým změnám teploty okolí. Pokud k nim dojde, počkejte přibližně 30 minut před použitím produktu, dokud není teplota vyrovnána;
- Záruční podmínky najdete v části „Podpora“ na adrese: <https://krux.tech/>
- Dvouletá záruka výrobce

DE KRUX CRAVE RGB

Verwendungs- und Garantiebeschränkungen

- Nicht geeignet für Kinder unter 5 Jahren. Das Set enthält kleine Teile, die verschluckt werden können;
- Das Produkt sollte entsprechend seinem Verwendungszweck eingesetzt werden. Ein unsachgemäßer Gebrauch kann das Produkt beschädigen und das Leben des Benutzers gefährden;
- Übermäßige Luftfeuchtigkeit, Staub und andere Verunreinigungen können zu Produktschäden führen, die nicht unter die Garantie fallen;
- Die Garantie deckt keine mechanischen Schäden am Produkt ab;
- Halten Sie das Gerät keinen schnellen Änderungen der Umgebungstemperatur aus. Sollten sie auftreten, warten Sie ca. 30 Minuten vor der Verwendung des Produkts, bis die Temperatur ausgeglichen ist;
- Die Garantiebedingungen finden Sie unter „Support“ unter <https://krux.tech/>
- 2- Jahre Herstellergarantie

DK KRUX CRAVE RGB

Brug og begrænsninger i garantien

- Ej læmplig for børn under 5 år. Sætsen indeholder små delar som kan svæljas;
- Dette produkt skal anvendes i overensstemmelse med sit formål. Forkert brug kan beskadige produktet og bringe brugeren i livsfare;
- For meget fugt, støv og anden forurening kan resultere i beskadigelse af produktet, som ikke vil være dækket af garantien;
- Garantien dækker ikke mekanisk beskadigelse af produktet;
- Undgå at udsætte musen for pludselige ændringer i omgivelsestemperaturen. Skulle dette ske, så vent omkring 30 minutter inden produktet anvendes, således at temperaturen normaliseres;
- Du kan finde garantibetingelserne i "Support" på <https://krux.tech/>
- 2 års fabriksgaranti

ES KRUX CRAVE RGB

Limitaciones de uso y de la garantía

- No adecuado para niños de menos de 5 años. El conjunto incluye elementos pequeños que pueden ser tragados;
- El producto deberá ser utilizado de conformidad con su destino previsto. Un uso incorrecto puede dañar el producto y poner en riesgo la vida del usuario;
- La humedad excesiva, el polvo y otros contaminantes pueden provocar un daño del producto que no está cubierto por la garantía;
- La garantía no cubre los daños mecánicos del producto;
- Evite la exposición a cambios rápidos de temperatura ambiente. En caso de que ocurran, espere unos 30 segundos antes de utilizar el producto, hasta que la temperatura se equilibre;
- Puede encontrar los Términos y Condiciones de la Garantía en «Asistencia» en <https://krux.tech/>
- Garantía del fabricante de 2 años

FI KRUX CRAVE RGB

Käyttö- ja takuurajoitukset

- Ei soveltu alle 5-vuotiailla lapsille. Sarjassa on pieniä osia, jotka voi niellä;
- Tuotetta tulee käyttää sen käyttöohjeiden mukaisesti. Virheellinen käyttö voi vahingoittaa tuotetta ja vaarantaa käyttäjän hengeny;
- Liiallinen kosteus, pöly ja muut epäpuhtaudet voivat aiheuttaa tuotteelle vaurioita, joita takuu ei kata;
- Takuu ei kata tuotteen mekaanisia vaurioita;
- Vältä altistumista ympäristön lämpötilan nopeille muutoksille. Jos niitä esiintyy, odota noin 30 minuuttia ennen tuotteen käyttöä, kunnes lämpötila on tasaantunut;
- Yksityiskohtaiset takuehdot ovat saatavilla osoitteessa: <https://krux.tech/> välillähdellä "Tuki" ("Support")
- 2 vuoden valmistajan takuu

FR KRUX CRAVE RGB

Limitations d'utilisation et de garantie

- Ne convient pas aux enfants de moins de 5 ans. Le kit contient de petites pièces qui peuvent être avalées;
- Le produit doit être utilisé conformément à sa destination. Une utilisation incorrecte peut endommager le produit et mettre en danger la vie de l'utilisateur;
- Une humidité excessive, la présence de la poussière et d'autres pollutions peuvent provoquer des dommages du produit qui ne sont pas couverts par la garantie;
- La garantie ne couvre pas les dommages mécaniques du produit;
- Évitez toute exposition à des variations rapides de la température ambiante. Si celles-ci se produisent, attendez env. 30 minutes avant d'utiliser le produit jusqu'à ce que la température se stabilise;
- Les termes et conditions de la garantie sont disponibles dans la rubrique « Support » à l'adresse <https://krux.tech/>
- Garantie du fabricant de 2 ans

HU KRUX CRAVE RGB

Használati és jótállási korlátozások

- 5 éves aluli gyermeknek számára nem megfelelő. A készlet olyan apró elemeket tartalmaz, amelyek lenyelhetők;
- A termék rendeltetésének megfelelően használandó. A helytelen használat károsíthatja a terméket és veszélyeztetheti a felhasználó életét;
- A túlzott páratartalom, por és egyéb szennyeződések a termék károsodását eredményezhetik, amelyre a jótállás nem terjed ki;
- A jótállás nem terjed ki a termék mechanikus sérüléseire;
- Kerülje a hőmérséklet gyors változásának való kitettséget. Ha ilyen következne be, várjon kb. 30 percet a termék használatá előtt, amíg a hőmérséklet kiegyenlítődik;
- A jótállási feltételeket a megtalálja a <https://krux.tech/> oldalon a „Támogatás” fül alatt.
- 2 éves gyártói jótállás

IT KRUX CRAVE RGB

Limitazioni di utilizzo e garanzia- Non smontare le batterie da soli o esporle a umidità, fuoco, alte temperature o liquidi.

- Non adatto a bambini sotto i 5 anni. Il kit contiene piccole parti che possono essere ingerite;
- Il prodotto deve essere utilizzato conformemente alla destinazione d'uso prevista. Un utilizzo improprio può condurre al danneggiamento del prodotto e può costituire un pericolo la vita dell'utente;
- Umidità eccessiva, polvere e altri contaminanti possono causare danni al prodotto, che non sono coperti dalla garanzia;
- La garanzia non copre i danni meccanici al prodotto;
- Evitare l'esposizione a rapidi cambiamenti di temperatura ambiente. Qualora si verificano, attendere circa 30 minuti prima di utilizzare il prodotto, fino a quando la temperatura non si sarà stabilizzata;
- I termini e le condizioni di garanzia sono disponibili nella sezione "Supporto" all'indirizzo <https://krux.tech/>
- 2 anni di garanzia del produttore

NO KRUX CRAVE RGB

Begrensninger for bruk og garanti

- Ikke egnet for barn under 5 år. Settet inneholder små deler som kan svelges;
- Produktet skal brukes i henhold til det tiltenkte formålet. Feil bruk kan skade produktet og sette brukeren i livsfare;
- Overdreven fuktighet, støv og andre forurensninger kan føre til produktskade som ikke dekkes av garantien;
- Garantien dekker ikke mekanisk skade på produktet;
- Unngå å utsette produktet for raske temperaturrendringer. Skulle disse oppstå, vent ca. 30 minutter til temperaturen er utjevnet før du bruker produktet;
- Garantiens betingelser finner du under «Support» på <https://krux.tech/>
- 2 års produsentgaranti

PL KRUX CRAVE RGB

Użytkowanie i wyłączenia gwarancyjne

- Nieodpowiednie dla dzieci poniżej 5 lat, zestaw posiada drobne elementy, które mogą zostać połknięte;
- Produkt powinien być używany zgodnie z jego przeznaczeniem; niewłaściwe użytkowanie może spowodować uszkodzenie produktu oraz stworzyć zagrożenie dla zdrowia użytkownika;
- Nadmierna wilgoć, kurz oraz inne zanieczyszczenia mogą spowodować uszkodzenia produktu, które nie są objęte gwarancją;
- Gwarancja nie obejmuje uszkodzeń mechanicznych produktu;
- Należy unikać ekspozycji na radykalne zmiany temperatury otoczenia, w przypadku ich wystąpienia przed użyciem produktu należy poczekać ok. 30 min na wyrównanie temperatury;
- Szczegółowe warunki gwarancji dostępne są na stronie <https://krux.tech/> w zakładce „wsparcie”
- 2-letnia gwarancja producenta

RO KRUX CRAVE RGB

Limitări de utilizare și garanție

- Nu este potrivit pentru copii cu vârsta sub 5 ani. Setul are piese mici care pot fi înghițite;
- Produsul trebuie utilizat conform destinației sale. Utilizarea incorectă poate deteriora produsul și poate pune în pericol viața utilizatorului;
- Umiditatea excesivă, praful și alți contaminari pot duce la deteriorarea produsului, situație care nu este acoperită de garanție;
- Garanția nu acoperă deteriorarea mecanică a produsului;
- Evitați expunerea la variațiile rapide de temperatură. În cazul schimbărilor rapide de temperatură, așteptați aproximativ 30 de minute înainte de a utiliza produsul, până când temperatura ajunge la aceluși nivel;
- Puteți consulta Termenii și Condițiile de Garanție în secțiunea „Asistență” pe pagina de Internet <https://krux.tech/>
- 2 ani de garanție din partea producătorului

RU KRUX CRAVE RGB

Ограничения по использованию и гарантии

- Не предназначено для детей в возрасте до 5 лет. В наборе есть мелкие детали, которые можно проглотить;
- Продукт следует использовать по назначению. Неправильное использование может привести к повреждению продукта и создать угрозу жизни пользователя;
- Измеренная влажность, пыль и другие загрязнения могут привести к повреждению продукта, на которое не распространяется гарантия;
- Гарантия не распространяется на механические повреждения продукта;
- Не подвергать воздействию быстрых изменений температуры окружающей среды. Если такое случилось, подождать примерно 30 минут перед использованием продукта, чтобы температура стабилизировалась;
- Гарантийные условия можно найти в разделе «Поддержка» по ссылке <https://krux.tech/>
- 2-летняя гарантия от производителя

SE KRUX CRAVE RGB

Používania a obmedzenia záruky

- Ej lämplig för barn under 5 år. Sætsen innehåller små delar som kan sväljas;
- Produkten ska användas enligt sitt avsedda syfte. Felaktig användning kan skada produkt och utgöra risk för användaren;
- Hög fuktighet, damm och andra föroreningar kan leda till produktskador som inte täcks av garantin;
- Garantin täcker inte mekaniska skador på produkten;
- Undvik att musen exponeras för snabba temperaturförändringar. Om eventuella, snabba temperaturförändringar skulle förekomma, vänta ca. 30 minuter innan du använder produkten så att temperaturen jämnas ut;
- Du hittar garanti villkoren under "Support" på <https://krux.tech/>
- 2 års tillverkargaranti

SK KRUX CRAVE RGB

Obmedzenia používania a záruky

- Nevhodné pre deti do 5 rokov. Súprava obsahuje malé diely, ktoré môžu byť prehltnuté;
- Výrobok by sa mal používať podľa účelu, na ktorý je určený. Nesprávne použitie môže poškodiť produkt a ohrozit život používateľa;
- Nadmerná vlhkosť, prach a iné nečistoty môžu mať za následok poškodenie produktu, na ktoré sa nevztahuje záruka;
- Záruka sa nevztahuje na mechanické poškodenie produktu;
- Zabráňte vystaveniu rýchlym zmenám teploty okolia. Ak sa vyskytnú, počkajte cca. 30 minút pred použitím produktu, kým sa teplota nevyrovná;
- Záručné podmienky nájdete v časti „Podpora“ na stránke <https://krux.tech/>
- 2-ročná záruka výrobcu

UA KRUX CRAVE RGB

Обмеження щодо використання та гарантії

- Не призначений для дітей віком до 5 років. У наборі є маленькі деталі, які можна проковтнути;
- Продукт слід використовувати за призначенням. Неправильне використання може призвести до пошкодження продукту і створити загрозу життю користувача;
- Надмірна вологість, пил та інші забруднення можуть призвести до пошкодження продукту, на яке не поширюється гарантія;
- Гарантія не поширюється на механічні пошкодження продукту;
- Не піддавати впливу швидких змін температури навколишнього середовища. Якщо таке трапилося, почекайте приблизно 30 хвилин перед використанням продукту, щоб температура вирівнялася;
- Гарантійні умови можна знайти в розділі «Підтримка» за посиланням <https://krux.tech/>
- 2-річна гарантія від виробника



ENTITY RESPONSIBLE /
PODMIOT ODPOWIEDZIALNY:
COOLING SP. Z O.O.
ul. SOKOŁOWSKA 24
05-806 SOKOŁÓW, POLSKA
TEL. +48 22 292 01 30

US

The product should be used as intended. Incorrect use may damage the product and be dangerous to your health. Make sure that the product is in good working order before using it. The warranty does not cover mechanical damage to the product. This device is intended for indoor use, under normal humidity conditions. Do not use it outdoors. Do not install and use the device within reach of children. To prevent damage from condensation, allow the device to warm up to ambient temperature before use. Clean only with a dry, clean cloth. Do not handle with wet hands. No user-serviceable components inside. Return to authorized service center for repairs. Opening the device or modifying it will void the warranty. Do not use the product near liquids or in places where it may be directly exposed to liquids. If the device comes into contact with any liquids, immediately disconnect it from the power source. In the event of a malfunction, disconnect it from the power source immediately and contact KRUX Technical Support. Do not discard electrical and electronic equipment together with other household waste. The end user is responsible for correct disposal of unnecessary or faulty electrical equipment by returning it to the collection point or to the seller. Contact local authorities or the store where you purchased the product for additional information. **WARNING:** Prolonged use at high sound levels can cause permanent hearing damage. Volume levels may vary by device, device settings, and/or the surrounding environment.

The above symbol means that, according to applicable regulations, this product and its battery (if included) should not be disposed of with other household waste. At the end of its life, the product should be taken to a special collection point designated by the relevant local authorities. The separate collection and recycling of products and batteries helps to save natural resources and ensures that the recycling process is safe for human health and the environment.

DE

Das Produkt sollte bestimmungsgemäß verwendet werden. Eine unsachgemäße Verwendung kann das Produkt beschädigen und Gesundheitsgefahren für den Benutzer mit sich bringen. Stellen Sie vor der Verwendung sicher, dass das Produkt nicht beschädigt ist. Die Garantie deckt keine mechanischen Schäden am Produkt ab. Dieses Gerät ist für den Gebrauch in Innenräumen bei normaler Luftfeuchtigkeit bestimmt. Verwenden Sie es nicht im Freien. Dieses Gerät darf nicht in Reichweite von Kindern installiert und verwendet werden. Warten Sie vor dem Anschließen des Geräts, bis es sich auf Umgebungstemperatur erwärmt hat, um Schäden durch kondensierte Feuchtigkeit zu vermeiden. Enthält keine Teile, die selbst repariert werden können. Senden Sie das Gerät zur Reparatur an das Service-Center. Das Öffnen des Gehäuses sowie Veränderungen am Gerät führen zum Erlöschen der Garantie. Das Produkt darf nicht in der Nähe von Flüssigkeiten verwendet oder diesen direkt ausgesetzt werden. Trennen Sie das Produkt bei Kontakt mit Flüssigkeiten sofort von der Stromversorgung. Trennen Sie im Falle einer Fehlfunktion sofort die Stromquelle und wenden Sie sich an den technischen Support von KRUX. Elektrische und elektronische Geräte dürfen nicht mit dem anderen Hausmüll entsorgt werden. Der Endverbraucher ist verpflichtet, nicht benutzte oder nicht funktionsfähige Elektrogeräte bei einer Sammelstelle oder dem Händler abzugeben. Wenden Sie sich für weitere Informationen an Ihre örtlichen Behörden oder an das Geschäft, in dem Sie das Produkt gekauft haben. **WARNUNG:** Ein längerer Gebrauch bei hohen Schallpegeln kann zu dauerhaften Gehörschäden führen. Der Lautstärkepegel kann je nach Gerät, Geräteeinstellungen und/oder Umgebung variieren.

Das obige Symbol bedeutet, dass dieses Produkt und seine Batterie (falls enthalten) gemäß den geltenden Vorschriften nicht mit dem Hausmüll entsorgt werden dürfen. Das gebrauchte Produkt sollte bei einer speziellen, von den zuständigen örtlichen Behörden benannten Sammelstelle abgegeben werden. Das selektive Sammeln und Recyceln von Produkten und Batterien trägt zur Schonung der natürlichen Ressourcen bei und gewährleistet, dass der Recyclingprozess für die menschliche Gesundheit und die Umwelt sicher ist.

ES

El producto deberá ser utilizado conforme a su destino. Un uso indebido puede provocar un daño del producto y suponer un riesgo para la salud de usuario. Antes de comenzar a usarlo es necesario comprobar que el producto no está dañado. La garantía no cubre los daños mecánicos del producto. Este dispositivo está destinado para su uso en interiores, en condiciones normales de humedad del aire. No lo utilices en el exterior. Este dispositivo no debe instalarse ni utilizarse al alcance de los niños. Antes de conectar el dispositivo espera a que se caliente hasta la temperatura ambiente para evitar un daño debido a la humedad condensada. Limpialo únicamente con un paño limpio y seco. No toques el dispositivo con las manos mojadas. No contiene piezas que puedan ser reparadas por uno mismo. Devuelve el dispositivo al centro de servicio técnico para su reparación. La apertura de la carcasa o la modificación del dispositivo anula la garantía. El producto no debe utilizarse cerca de líquidos ni ser expuesto a su acción directa. En caso de contacto con líquidos se debe desconectar inmediatamente el producto de la alimentación. En caso de aparecer un funcionamiento incorrecto se debe desconectar inmediatamente la fuente de alimentación y contactar con el departamento de asistencia técnica de la empresa KRUX. Los aparatos eléctricos y electrónicos no deben desecharse junto con otros residuos domésticos. El usuario final está obligado a llevar los aparatos eléctricos innecesarios o que no funcionan a un punto de recogida o de venta. Para conseguir información adicional contacta con las autoridades locales o la tienda en la que compraste el producto. **ADVERTENCIA:** El uso prolongado con un nivel de sonido elevado puede provocar un daño permanente del oído. El nivel de sonido puede variar en función del dispositivo, los ajustes del dispositivo o el entorno.

El símbolo anterior significa que, de conformidad con las regulaciones vigentes, ni este producto ni su batería (si es adjunta) deben desecharse junto con otros residuos domésticos. El producto usado deberá ser entregado en un punto especial de recogida designado por las autoridades locales competentes. La recogida selectiva y el reciclaje de los productos y baterías contribuyen a ahorrar recursos naturales y garantizan que el proceso de reciclaje tenga lugar de forma segura para la salud humana y el medio ambiente.

FR

Le produit doit être utilisé conformément à l'usage auquel il est destiné. Une utilisation incorrecte peut endommager le produit et présenter un risque pour la santé de l'utilisateur. Avant de l'utiliser, assurez-vous que le produit n'est pas endommagé. La garantie ne couvre pas les dommages mécaniques du produit. Cet appareil est destiné à une utilisation en intérieur, avec une humidité de l'air normale. Ne l'utilisez pas à l'extérieur. Cet appareil ne doit pas être installé et utilisé dans un endroit à la portée des enfants. Avant de brancher l'appareil, attendez qu'il atteigne la température ambiante pour éviter tout dommage dû à la condensation. Nettoyez uniquement avec un chiffon propre et sec. Ne touchez pas l'appareil avec les mains mouillées. L'appareil ne contient aucune pièce qui pourrait être réparée par l'utilisateur. Renvoyez l'appareil au centre de service pour réparation. L'ouverture du boîtier ou la modification de l'appareil annule la garantie. Le produit ne doit pas être utilisé à proximité de liquides ou exposé au contact direct avec ceux-ci. En cas de contact avec des liquides, débranchez immédiatement le produit de l'alimentation électrique. En cas de dysfonctionnement, débranchez immédiatement la source d'alimentation et contactez le support technique d'KRUX. Les appareils électriques et électroniques ne doivent pas être jetés avec les autres déchets ménagers. L'utilisateur final est tenu de rapporter les appareils électriques usés ou non fonctionnels à un point de collecte ou à un vendeur. Pour plus d'informations, contactez vos autorités locales ou le magasin où vous avez acheté le produit. **AVERTISSEMENT :** Une utilisation prolongée avec un niveau sonore élevé peut endommager l'audition de l'utilisateur de façon permanente. Le niveau du volume peut varier en fonction de l'appareil, de ses réglages et/ou de l'environnement.

Ce symbole indique que, conformément à la réglementation en vigueur, ni ce produit ni sa batterie (si elle est fournie) ne peuvent être jetés avec d'autres déchets ménagers. Le produit usagé doit être remis à un point de collecte désigné par les autorités locales compétentes. La collecte sélective et le recyclage des produits et des batteries contribuent à économiser les ressources naturelles et garantissent que le processus de recyclage est sans danger pour la santé humaine et l'environnement.

CZ

Výrobek by měl být používán v souladu se svým určením. Nesprávné použití může způsobit poškození výrobku a způsobit nebezpečí pro zdraví uživatele. Před použitím se ujistěte, že výrobek není poškozený. Záruka se nevztahuje na mechanické poškození výrobku. Toto zařízení je určeno pro použití v interiéru za normálních vlhkostních podmínek. Nepoužívejte ho venku. Neinstalujte a nepoužívejte toto zařízení v dosahu dětí. Před připojením zařízení počkejte, až se zahřeje na okolní teplotu, aby nedošlo k poškození způsobené kondenzovanou vlhkostí. Čistěte pouze čistým suchým hadříkem. Nedotýkejte se zařízení mokřima rukama. Neobahujete díly, které by mohl uživatel opravit. Vratte zařízení do servisního střediska pro opravu. Otevřením krytu nebo opravou zařízení se ruší záruka. Výrobek by se neměl používat v blízkosti kapalin nebo v jejich přímém kontaktu. V případě kontaktu s kapalinami okamžitě odpojte výrobek od napájení. Pokud dojde k poruše, okamžitě odpojte zdroj napájení a kontaktujte technickou podporu KRUX. Nevyhazujte elektrická a elektronická zařízení spolu s jiným domácím odpadem. Koncový uživatel je povinen opouštět nepotřebné nebo nefunkční elektrická spotřebiče do sběrného místa nebo k prodejci. Další informace získáte na místním úřadě nebo v obchodě, kde jste výrobek zakoupili. **VAROVÁNÍ:** Dlouhodobé používání při vysoké hladině zvuku může způsobit trvalé poškození sluchu. Úroveň hlasitosti se může lišit v závislosti na zařízení, nastavení zařízení a/nebo prostředí.

Výše uvedený symbol znamená, že v souladu s platnými předpisy nesmí být tento výrobek a jeho baterie (pokud jsou součástí výrobku) likvidovány s ostatním domácnostním odpadem. Použitý výrobek je třeba odvézt na speciální sběrné místo určené příslušným místním úřadem. Selektivní sběr a recyklace produktů a baterií přispívá k úspoře přírodních zdrojů a zajišťuje, že proces recyklace je prováděn způsobem, který je bezpečný pro lidské zdraví a životní prostředí.

DK

Produktet skal anvendes i overensstemmelse med dets anvendelsesformål. Ukorrekt brug kan beskadige produktet og medføre sundhedsrisiko for brugeren. Før brug sikr dig, at produktet ikke er beskadiget. Garantien omfatter ikke mekaniske beskadigelser af produktet. Dette udstyr er beregnet til indendørs brug under normale fugtighedsforhold. Brug den ikke udendørs. Dette udstyr må ikke installeres eller bruges inden for børns rækkevidde. Før du tilslutter udstyret, skal der vente, indtil det er blevet opvarmet til omgivelsestemperatur på at undgå skader på grund af kondenseres fugt. Rengør kun med en ren, tør klud. Rør ikke ved udstyret med våde hænder. Det indeholder ingen dele, som selv kan reparere. Send udstyret tilbage til servicecentret for at få den repareret. Åbning af huset eller ændring af udstyret medfører, at garantien bortfalder. Brug ikke produktet i nærheden af væsker, og udsæt det ikke direkte for væskernes påvirkning. I tilfælde af kontakt med væsker skal produktet straks afbrydes fra strømforsyningen. I tilfælde af funktionsfejl skal man straks afbryde strømkilden og kontakte teknisk supportafdeling fra KRUX. Elektrisk og elektronisk udstyr bør ikke bortskaffes sammen med andet husholdningsaffald. Slutbrugeren er forpligtet til at afleverer usøsket eller ikke-fungerende elektrisk udstyr til et indsamlingssted eller til en forhandler. Du kan få flere oplysninger ved at kontakte lokale myndigheder eller den butik, hvor du har købt produktet. **ADVARSEL:** Længerevarende brug ved høje lyd niveauer kan forårsage permanent høreskade. Lydstyrkeniveauet kan variere afhængigt af enheden, enhedsindstillingerne og/eller omgivelser.

Ovenstående symbol betyder, at i overensstemmelse med ovenstående bestemmelser, må hverken nærværende produkt eller dens batterier (hvis det er medfølger) ikke bortskaffes sammen med andet husholdningsaffald. Det usøskete produkt skal afleveres til et genbrugsstation i overensstemmelse med lokalt gældende bestemmelser. Selektiv indsamling og genbrug af produkter samt batterier er med til at spare naturressourcer og sikre, at genanvendelsesprocessen foregår på en måde i forhold til miljøet og menneskers sundhedstilstand.

FI

Tuotetta tulee käyttää sen käyttöohjekirituksen mukaisesti. Väärä käyttö voi vahingoittaa tuotetta ja aiheuttaa terveysrisikon käyttäjälle. Varmista ennen käyttöä, että tuote ei ole vahingoittunut. Takuu ei kata tuotteen mekaanisia vaurioita. Tämä laite on tarkoitettu sisäkäyttöön normaaleissa kosteusolosuhteissa. Älä käytä sitä ulkona. Tämä laite ei saa asentaa tai käyttää lasten ulottuville. Anna laitteen lämmetä huoneenlämpötilaan ennen sen kytkemistä kondenssiveden aiheuttamien vaurioiden välttämiseksi. Puhdista vain puhtaalla, kuivalla liinalla. Älä koske laitteeseen märillä käsillä. Sisällä ei ole huollettavia osia. Palauta laite huoltokeskukseen korjattavaksi. Kotelon avaaminen tai laitteen muuttaminen mitätöi takuun. Tuotetta ei saa käyttää nesteiden läheisyydessä eikä altistaa niiden suorille vaikutuksille. Jos tuote joutuu kosketuksiin nesteiden kanssa, irrota se välittömästi virtalähteestä. Jos toimintahäiriö ilmenee, irrota virtalähde välittömästi ja ota yhteyttä KRUX:n tekniseen tukeen. Sähkö- ja elektroniikkalaitteita ei saa hävittää muun kottalautausjätteen mukana. Loppukäyttäjän on velvollinen viemään tarpeettomat tai toimimattomat sähkölaitteet keräyspisteeseen tai myyjään. Jos haluat lisätietoja, ota yhteyttä paikallisiin viranomaisiin tai liikkeeseen, josta ostit tuotteen. **VAROITUS:** Pitkäaikainen käyttö korkeilla äänitasoilla voi aiheuttaa pysyviä kuulovaurioita. Äänenvoimakkuus voi vaihdella laitteen, laitesäätösten ja/tai ympäristön mukaan.

Yllä oleva symboli osoittaa, että tätä tuotetta tai sen akkua (jos mukana) ei saa hävittää soveltuvien määräysten mukaisesti muun kuin erillisenä erillisenä keräyspisteeseen. Tuotteen ja akkujen valvokaa keräys ja kierritys auttaa säästämään luonnonvaroja ja varmistaa, että kierrätysprosessi on turvallinen ihmisten terveydelle ja ympäristölle.

HU

A termék rendeltetésszerűen használandó. A helytelen használat a termék károsodásához vezethet, és veszélyt jelenthet a felhasználó egészségére. A használat megkezdése előtt meg kell bizonyosodni arról, hogy a termék nem sérült. A jótállás nem terjed ki a termék mechanikus sérülésére. Ez a berendezés beltéri, normál levegő-páratartalmi viszonyok közti használatra készült. Ne használja kültéren. Ezt a berendezést gyermekek hozzáférésetől távol kell beüzemelési és használni. A berendezés csatlakoztatása előtt várja meg, amíg környezeti hőmérsékletre melegszik, elkerülendő a kicsapódott nedvesség miatt esetleges meghibásodást. Kizárólag tiszta, száraz kendővel tisztítandó. A berendezést nedves kézzel megérinteni tilos. Nem tartalmaz önállóan javítható alkatrészeket. Javítás érdekében adja le a berendezést egy szervizközpontba. A bontás felhívása vagy a berendezés módosítása érvényteleníti a jótállást. A termék nem szabad folyadékok közelében használni, és nem folyadék közvetlen hatásának kitenni. Folyadékkal történő érintkezés esetén haladéktalanul le kell csatlakoztatni a terméket az energiaellátásról. Hibás működés fellépése esetén haladéktalanul le kell csatlakoztatni a berendezést az energiaellátásról, és kapcsolatba kell lépni az KRUX vállalat műszaki segítségközpontjával. Az elektromos és elektronikus készülékeket nem szabad más háztartási hulladékokkal együtt kidobni. A végfelhasználó köteles a felesleges vált vagy nem működő elektromos berendezéseket egy gyűjtőpontra vagy az eladóhoz eljuttatni. További tájékoztatás érdekében lépjen kapcsolatba a helyi hatóságokkal, vagy az üzlettel, ahol a terméket megvásárolta. **FIGYELMEZTETÉS:** A magas zajszint mellett, hosszú távú használat a hallás tartós károsodását eredményezheti. A hangerő szintje a berendezés, annak beállításai és/vagy a környezet függvényében változhat.

A fenti szimbólum azt jelenti, hogy a hatályos szabályozásnak megfelelően sem ezt a terméket, sem az akkumulátorát (ha csatolva van hozzá) nem szabad más háztartási hulladékkal együtt kidobni. Az elhasznált terméket az illetékes helyi hatóságokhoz kell eljuttatni különleges gyűjtőponton kell leadni. A szakszerű hulladékgyűjtés és a termékek és akkumulátorok újrahasznosítása hozzájárul a természeti erőforrásokkal való takarékoskodáshoz és biztosítja, hogy az újrahasznosítási folyamat az emberi egészség és a természetes környezet számára biztonságos módon menjen végbe.

