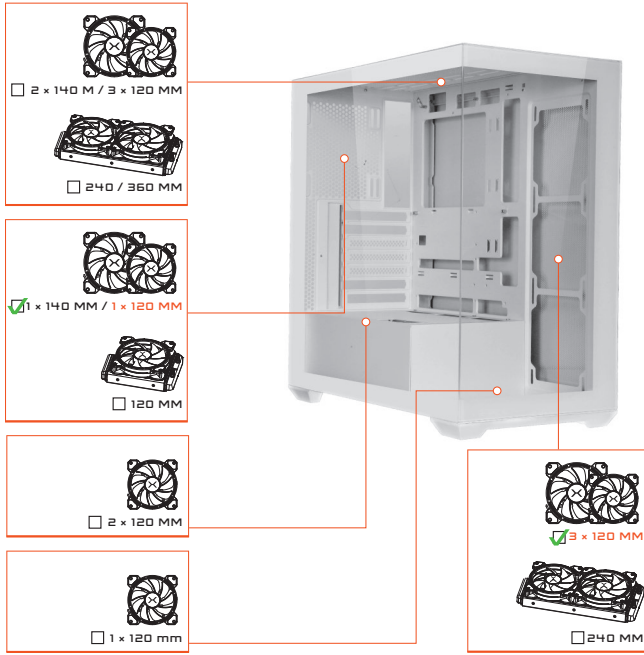


**SPECIFICATION**



	x6		x13		x8
	x6		x1		x3

**3.5" HDD / 2.5" SSD**



MAX 2 x HDD



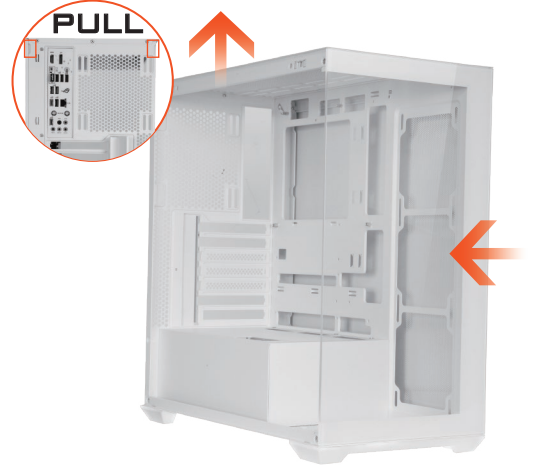
MAX 2 x SSD



**POWER SUPPLY**

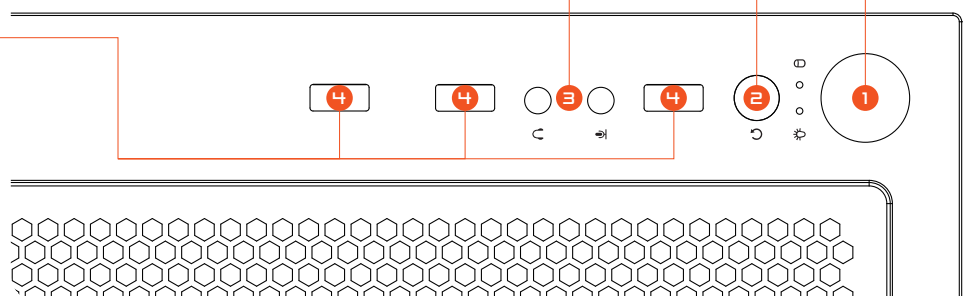


**CASE OPENING**



**PANEL I/O**

- 1 POWER
- 2 LED
- 3 AUDIO
- 4 USB



### EN KRUX EXO

Set includes: Case, Fan, Safety instruction  
2-year manufacturer warranty

#### Use and warranty limitations

- The product should be used according to its intended purpose. Incorrect use can damage the product and endanger the life of the user;
- Excessive humidity, dust and other contaminations can result in product damage which is not covered by the warranty;
- The warranty does not cover mechanical damage to the product;
- Avoid exposure to rapid changes in ambient temperature. Should they occur, wait approx. 30 minutes before using the product until the temperature is leveled;
- You can find the Warranty Terms and Conditions in "Support" at <https://krux.tech/>

### DE KRUX EXO

Lieferumfang enthält: PC-Gehäuse, Lüfter, Sicherheitshinweis  
2-Jahre Herstellergarantie

#### Verwendungs- und Garantiebeschränkungen

- Das Produkt sollte entsprechend seinem Verwendungszweck eingesetzt werden. Ein unsachgemäßer Gebrauch kann das Produkt beschädigen und das Leben des Benutzers gefährden.
- Übermäßige Luftfeuchtigkeit, Staub und andere Verunreinigungen können zu Produktschäden führen, die nicht unter die Garantie fallen.
- Die Garantie deckt keine mechanischen Schäden am Produkt ab.
- Setzen Sie das Gerät keinen schnellen Änderungen der Umgebungstemperatur aus. Sollten sie auftreten, warten Sie ca. 30 Minuten vor der Verwendung des Produkts, bis die Temperatur ausgeglichen ist.
- Die Garantiebedingungen finden Sie unter „Support“ unter <https://krux.tech/>

### ES KRUX EXO

Contenido del conjunto: Carcasa, Ventiladore, Instrucciones de seguridad  
Garantía del fabricante de 2 años

#### Limitaciones de uso y de la garantía

- El producto deberá ser utilizado de conformidad con su destino previsto. Un uso incorrecto puede dañar el producto y poner en riesgo la vida del usuario;
- La humedad excesiva, el polvo y otros contaminantes pueden provocar un daño del producto que no está cubierto por la garantía;
- La garantía no cubre los daños mecánicos del producto;
- Evita la exposición a cambios rápidos de temperatura ambiente. En caso de que ocurran, espera unos 30 segundos antes de utilizar el producto, hasta que la temperatura se equilibre.
- Puedes encontrar los Términos y Condiciones de la Garantía en «Asistencia» en <https://krux.tech/>

### FR KRUX EXO

Contenu de l'ensemble: Boîtier, Ventilateur, Consignes de sécurité  
Garantie du fabricant de 2 ans

#### Limitations d'utilisation et de garantie

- Le produit doit être utilisé conformément à sa destination. Une utilisation incorrecte peut endommager le produit et mettre en danger la vie de l'utilisateur;
- Une humidité excessive, la présence de la poussière et d'autres pollutions peuvent provoquer des dommages du produit qui ne sont pas couverts par la garantie;
- La garantie ne couvre pas les dommages mécaniques du produit;
- Évitez toute exposition à des variations rapides de la température ambiante. Si celles-ci se produisent, attendez env. 30 minutes avant d'utiliser le produit jusqu'à ce que la température se stabilise;
- Les termes et conditions de la garantie sont disponibles dans la rubrique « Support » à l'adresse <https://krux.tech/>

### IT KRUX EXO

Contenuto del kit: Alloggiamento, Ventolo, Manuale di sicurezza  
2 anni di garanzia del produttore

#### Limitazioni di utilizzo e garanzia

- Il prodotto deve essere utilizzato conformemente alla destinazione d'uso prevista. Un utilizzo improprio può condurre al danneggiamento del prodotto e può costituire un pericolo la vita dell'utente;
- Umidità eccessiva, polvere e altri contaminanti possono causare danni al prodotto, che non sono coperti dalla garanzia;
- La garanzia non copre i danni meccanici al prodotto;
- Evitare l'esposizione a rapidi cambiamenti di temperatura ambiente. Qualora si verificano, attendere circa 30 minuti prima di utilizzare il prodotto, fino a quando la temperatura non si sarà stabilizzata;
- I termini e le condizioni di garanzia sono disponibili nella sezione "Supporto" all'indirizzo <https://krux.tech/>

### PL KRUX EXO

Zawartość zestawu: Obudowa, Wentylator, instrukcja bezpieczeństwa  
2-letnia gwarancja producenta

#### Użytkowanie i wyłączenia gwarancyjne

- Produkt powinien być używany zgodnie z jego przeznaczeniem; niewłaściwe użytkowanie może spowodować uszkodzenie produktu oraz stworzyć zagrożenie dla zdrowia użytkownika;
- nadmierna wilgoć, kurz oraz inne zanieczyszczenia mogą spowodować uszkodzenia produktu, które nie są objęte gwarancją;
- gwarancja nie obejmuje uszkodzeń mechanicznych produktu;
- należy unikać ekspozycji na radykalne zmiany temperatury otoczenia, w przypadku ich wystąpienia przed użyciem produktu należy zaczekać ok. 30 min na wyrównanie temperatury;
- szczegółowe warunki gwarancji dostępne są na stronie <https://krux.tech/> w zakładce „wsparcie”.

### RU KRUX EXO

Комплект поставки: Корпус, Вентилятор, Инструкция по безопасности  
2-летняя гарантия от производителя

#### Ограничения по использованию и гарантии

- Продукт следует использовать по назначению. Неправильное использование может привести к повреждению продукта и создать угрозу жизни пользователя;
- Чрезмерная влажность, пыль и другие загрязнения могут привести к повреждению продукта, на которое не распространяется гарантия;
- Гарантия не распространяется на механические повреждения продукта;
- Не подвергать воздействию быстрых изменений температуры окружающей среды. Если такое случилось, подождать примерно 30 минут перед использованием продукта, чтобы температура стабилизировалась;
- Гарантийные условия можно найти в разделе «Поддержка» по ссылке <https://krux.tech/>

### SK KRUX EXO

Obsah súpravy: PC skrinka, Ventilátor, Bezpečnostné pokyny  
2-ročná záruka výrobcu

#### Obmedzenia používania a záruky

- Výrobok by sa mal používať podľa účelu, na ktorý je určený. Nesprávne použitie môže poškodiť produkt a ohroziť život používateľa;
- Nadmerná vlhkosť, prach a iné nečistoty môžu mať za následok poškodenie produktu, na ktoré sa nevzťahuje záruka;
- Záruka sa nevzťahuje na mechanické poškodenie produktu;
- Zabráňte vystaveniu rýchlym zmenám teploty okolia. Ak sa vyskytnú, počkajte cca. 30 minút pred použitím produktu, kým sa teplota vyrovná;
- Záručné podmienky nájdete v časti „Podpora“ na stránke <https://krux.tech/>

### CZ KRUX EXO

Obsah balení: Skříň, Ventilátor, Bezpečnostní pokyny  
Dvouletá záruka výrobce

#### Použití a omezení záruky

- Produkt by měl být používán v souladu se zamýšleným účelem. Nesprávné použití může produkt poškodit a ohrozit život uživatele;
- Nadměrná vlhkost, prach a jiné nečistoty mohou mít za následek poškození produktu, na které se nevztahuje záruka;
- Záruka se nevztahuje na mechanické poškození produktu;
- Vyvarujte se vystavení rychlým změnám teploty okolí. Pokud k nim dojde, počkejte přibližně 30 minut před použitím produktu, dokud není teplota vyrovnána;
- Záruční podmínky najdete v části „Podpora“ na adrese: <https://krux.tech/>

### DK KRUX EXO

Indhold af sæt: Kabinett, Ventilator, Sikkerhedsvejledning  
2 års fabriksgaranti

#### Brug og begrænsninger i garantien

- Dette produkt skal anvendes i overensstemmelse med sit formål. Forkert brug kan beskadige produktet og bringe brugeren i livsfare;
- For meget fugt, støv og anden forurening kan resultere i beskadigelse af produktet, som ikke vil være dækket af garantien;
- Garantien dækker ikke mekanisk beskadigelse af produktet;
- Undgå at udsætte musen for pludselige ændringer i omgivelsestemperaturen. Skulle dette ske så vent omkring 30 minutter inden produktet anvendes, således at temperaturen kan nivelles;
- Du kan finde garantibetingelserne i "Support" på <https://krux.tech/>

### FI KRUX EXO

Pakkauksen sisältö: Kotelo, Tuuletin, Turvallisuusohjeet  
2 vuoden valmistajan takuu

#### Käyttö- ja takuuarjoitukset

- Tuotetta tulee käyttää sen käyttötarkeituksen mukaisesti. Virheellinen käyttö voi vahingoittaa tuotetta ja vaarantaa käyttäjän henken;
- Liiallinen kosteus, pöly ja muut epäpuhtaudet voivat aiheuttaa tuotteelle vaurioita, joita takuu ei kata;
- Takuu ei kata tuotteen mekaanisia vaurioita;
- Vältä altistumista ympäristön lämpötilan nopeille muutoksille. Jos niitä esiintyy, odota noin 30 minuuttia ennen tuotteen käyttöä, kunnes lämpötila on tasaantunut;
- Yksityiskohtaiset takuuehdot ovat saatavilla osoitteessa: <https://krux.tech/> välilehdellä "Tuki" ("Support").

### HU KRUX EXO

Csomagolás tartalma: Ház, Ventilátor, Biztonsági utasítás  
2 éves gyártói jótállás

#### Használati és jótállási korlátozások

- A termék rendeltetésének megfelelően használandó. A helytelen használat károsíthatja a terméket és veszélyeztetheti a felhasználó életét;
- A túlzott páratartalom, por és egyéb szennyeződések a termék károsodását eredményezhetik, amelyre a jótállás nem terjed ki;
- A jótállás nem terjed ki a termék mechanikus sérüléseire;
- Kerülje a környezeti hőmérséklet gyors változásának való kitettséget. Ha ilyen következne be, várjon kb. 30 percet a termék használatá elött, amíg a hőmérséklet kiegyenlítődik;
- A jótállási feltételeket a megtalálja a <https://krux.tech/> oldalon a „Támogatás” fül alatt.

### NO KRUX EXO

Indhold i settet: Kabinett, Vifte, Sikkerhetsinstruks  
2 års produsentgaranti

#### Begrensninger for bruk og garanti

- Produktet skal brukes i henhold til det tiltenkte formålet. Feil bruk kan skade produktet og sette brukeren liv i fare;
- Overdreven fuktighet, støv og andre forurensninger kan føre til produktskade som ikke dekkes av garantien;
- Garantien dekker ikke mekanisk skade på produktet;
- Unngå å utsette produktet for raske temperaturrendringer. Skulle disse oppstå, vent ca. 30 minutter til temperaturen er utjevnet før du bruker produktet;
- Garantibetingelsene finner du under «Support» på <https://krux.tech/>

### RO KRUX EXO

Setul include: Carcase, Ventilator, Instrucțiuni de siguranță  
2 ani de garanție din partea producătorului

#### Limitări de utilizare și garanție

- Produsul trebuie utilizat conform destinației sale. Utilizarea incorectă poate deteriora produsul și poate pune în pericol viața utilizatorului;
- Umiditatea excesivă, praful și alte contaminanți pot duce la deteriorarea produsului, situație care nu este acoperită de garanție;
- Garanția nu acoperă deteriorarea mecanică a produsului;
- Evitați expunerea la variațiile rapide de temperatură. În cazul schimbărilor rapide de temperatură, așteptați aproximativ 30 de minute înainte de a utiliza produsul, până când temperatura ajunge la același nivel.
- Puteți consulta Termenii și Condițiile de Garanție în secțiunea „Asistență” pe pagina de internet <https://krux.tech/>

### SE KRUX EXO

Kompatibilitet: Datorfordral, Fläkt, Säkerhetsanvisningar  
2 års tillverkargaranti

#### Používanie a obmedzenia záruky

- Produkten ska användas enligt sitt avsedda syfte. Felaktig användning kan skada produkten och utgöra risk för användaren;
- Hög fuktighet, damm och andra föroreningar kan leda till produktskador som inte täcks av garantin;
- Garantin täcker inte mekaniska skador på produktten;
- Undvik att musen exponeras för snabba temperaturförändringar. Om eventuella, snabba temperaturförändringar skulle förekomma, vänta ca. 30 minuter innan du använder produkten så att temperaturen jämnas ut;
- Du hittar garantivillkoren under "Support" på <https://krux.tech/>

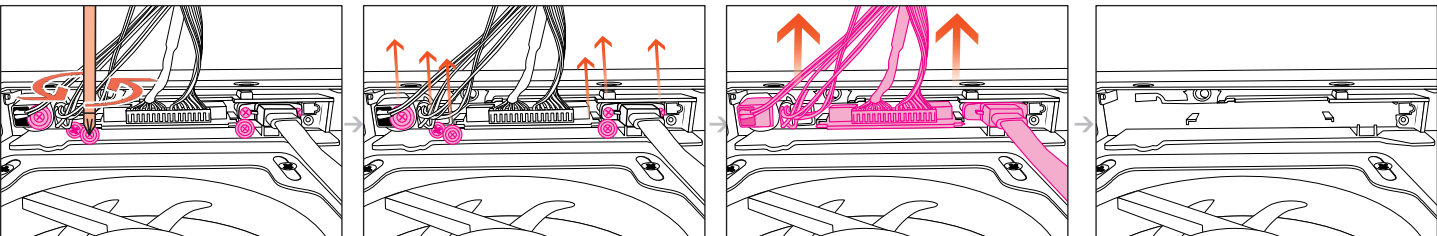
### UA KRUX EXO

Комплектація: Корпус, Вентилятор, Інструкція з безпеки  
2-річна гарантія від виробника

#### Обмеження щодо використання та гарантії

- Продукт слід використовувати за призначенням. Неправильне використання може призвести до пошкодження продукту і створити загрозу життю користувача;
- Надмірна вологість, пил та інші забруднення можуть призвести до пошкодження продукту, на яке не поширюється гарантія;
- Гарантія не поширюється на механічні пошкодження продукту;
- Не надавати впливу швидких змін температури навколишнього середовища. Якщо таке трапиться, почекайте приблизно 30 хвилин перед використанням продукту, щоб температура вирівнялась;
- Гарантійні умови можна знайти в розділі «Підтримка» за посиланням <https://krux.tech/>

EN Instructions for the dismantling of parts for the purpose of recycling. CZ Pokyny pro demontáž dílů za účelem recyklace. DE Anleitung zur Demontage von Teilen für das Recycling. DK Instruktioer for demontering af delar för återvinning. ES Instrucciones de desmontaje de las piezas para su reciclaje. FI Ohjeet osien purkamiseen kierrätystä varten. FR Instructions de démontage des pièces pour le recyclage. HU Az alkatrészek újratervezési célú leszerelésének utasítása. IT Istruzioni per lo smontaggio delle parti per il riciclaggio. NO Instruksjon for demontering av delar for gjenvinning. PL Instrukcja demontażu części do celu recyklingu. RO Instrucțiuni pentru dezamblarea pieselor pentru reciclare. RU Инструкции по демонтажу деталей для переработки. SE Instruktioer för demontering av delar för återvinning. SK Pokyny na demontáž dielov za účelom recyklácie. UA Інструкція з демонтажу деталей для переробки.





**IT**

Il prodotto deve essere utilizzato solo conformemente alla sua destinazione d'uso. Un utilizzo improprio può danneggiare il prodotto e rappresentare un rischio per la salute dell'utente.  
 Prima di iniziare l'utilizzo, assicurarsi che il prodotto non sia danneggiato.  
 La garanzia non copre i danni meccanici al prodotto.  
 Questo dispositivo è progettato per l'uso all'interno di locali, in condizioni di normale umidità dell'aria. Non utilizzare il prodotto all'aperto.  
 Non installare o utilizzare questo dispositivo alla portata dei bambini.  
 Prima di collegare il dispositivo, attendere che si riscaldi a temperatura ambiente per evitare danni dovuti all'umidità condensata.  
 Pulire solo con un panno pulito e asciutto. Non toccare il dispositivo con le mani bagnate.  
 Il dispositivo non contiene parti che possono essere riparate autonomamente. Affidare il dispositivo ad un centro di assistenza per la riparazione.  
 L'apertura della custodia o la modifica del dispositivo comportano il decadimento della garanzia.  
 Il prodotto non deve essere utilizzato vicino a liquidi o esposto direttamente ad essi. In caso di contatto con liquidi, il prodotto deve essere immediatamente scollegato dall'alimentazione.  
 In caso di malfunzionamento, scollegare immediatamente la sorgente di alimentazione e contattare il supporto tecnico dell'azienda KRUX.  
 I dispositivi elettrici ed elettronici non devono essere smaltiti insieme ad altri rifiuti domestici.  
 L'utente finale è tenuto a consegnare le apparecchiature elettriche non necessarie o non funzionanti al punto di raccolta o al rivenditore. Per ulteriori informazioni, contattare l'autorità locale competente o il negozio in cui è stato acquistato il prodotto.



Il simbolo sopra riportato indica che, in conformità alle normative vigenti, questo prodotto e la sua batteria (se inclusa) non devono essere smaltiti con altri rifiuti domestici. Il prodotto usato deve essere consegnato a un punto di raccolta speciale designato dall'autorità locale competente. La raccolta differenziata e il riciclaggio di prodotti a batterie contribuisce alla conservazione delle risorse naturali e garantisce che il processo di riciclaggio sia sicuro per la salute umana e l'ambiente.

**NO**

Produktet bør brukes i samsvar med tiltenkt bruk. Feil bruk kan føre til skade på produktet og en helseisikro for brukeren.  
 Før du bruker produktet, forsikre deg om at det ikke er skadet.  
 Garantien dekker ikke mekaniske skader på produktet.  
 Denne enheten er beregnet for innendørs bruk, ved normal luftfuktighet. Ikke bruk den utendørs.  
 Denne enheten bør ikke installeres og brukes innenfor rekkevidde for barn.  
 Før du kobler til enheten, vent til den har varmet opp til omgivelsestemperatur for å unngå skade på grunn av kondens.  
 Renjæres kun med en ren, tørr klut. Ikke berør enheten med våte hender.  
 Enheten inneholder ingen komponenter som kan repareres på egen hånd. Returner enheten til servicesenteret for reparasjon.  
 Åpning av huset eller endring i enheten vil gjøre garantien ugyldig.  
 Produktet skal ikke brukes i nærheten av væsker eller utsettes for direkte innvirkning av væsker. I tilfelle kontakt med væsker, koble produktet fra strømforsyningen umiddelbart.  
 I tilfelle feil, koble fra strømforsyningen umiddelbart og kontakt teknisk støtte hos KRUX.  
 Elektrisk og elektronisk utstyr skal ikke kastes sammen med annet husholdningsavfall.  
 Sluttbruker plikter å levere elektrisk utstyr som ikke virker eller ikke er brukt lenger til et innsamlingssted eller til selgeren. For mer informasjon, kontakt lokale myndigheter eller butikken der du kjøpte produktet.



Symbolot ovenfor viser at dette produktet og dets batteri (hvis inkludert) må i henhold til gjeldende forskrifter ikke kastes sammen med annet husholdningsavfall. Et utrangert produkt skal leveres til et spesielt innsamlingspunkt utpekt av den relevante lokale myndigheten. Selektiv innsamling og esirkulering av produkter og batterier bidrar til å spare naturressurser og sikrer at gjenvinningsprosessen skjer på en måte som er trygg for menneskers helse og miljøet.

**PL**

Produkt powinien być używany zgodnie z jego przeznaczeniem. Nie właściwe użytkowanie może spowodować uszkodzenie produktu oraz stworzyć zagrożenie dla zdrowia użytkownika.  
 Przed rozpoczęciem użytkowania należy upewnić się, że produkt nie jest uszkodzony.  
 Gwarancja nie obejmuje uszkodzeń mechanicznych produktu.  
 To urządzenie jest przeznaczone do użytkowania w pomieszczeniach, w warunkach normalnej wilgotności powietrza. Nie używaj go na zewnątrz.  
 Tego urządzenia nie należy instalować i używać w zasięgu dzieci.  
 Zanim podłączysz urządzenie, odczekaj aż ogrzeje się do temperatury otoczenia, aby zapobiec uszkodzeniu z powodu skroplonej wilgoci.  
 Czyścić wyłącznie czystą, suchą szmatką. Nie dotykaj urządzenia mokrymi dłońmi.  
 Nie zawiera części, które można samodzielnie naprawić. Zwróć urządzenie do centrum serwisowego do naprawy.  
 Otwarcie obudowy lub modyfikacja urządzenia unieważniają gwarancję.  
 Produktu nie należy używać w pobliżu płynów ani narażać na ich bezpośrednie działanie. W przypadku kontaktu z płynami należy niezwłocznie odłączyć produkt od zasilania.  
 Gwarancja nie wyłącza, nie ogranicza ani nie zawiesza uprawnień kupującego wynikających z przepisów prawa dotyczących odpowiedzialności za wady sprzedanego towaru.  
 Urządzeń elektrycznych i elektronicznych nie należy wyrzucać wraz z innymi odpadami domowymi.  
 Użytkownik końcowy zobowiązany jest odnieść niepotrzebne lub niesdziałające urządzenia elektryczne do punktu zbiórki lub określonego punktu zbiórki wyznaczonego przez odpowiednie władze lokalne. Selektywna zbiórka i recykling produktów z baterią przyczynia się do oszczędzenia zasobów naturalnych oraz zapewnia, że proces recyklingu odbywa się w sposób bezpieczny dla zdrowia ludzi i środowiska.



Powyższy symbol oznacza, że zgodnie z obowiązującymi regulacjami, tego produktu ani jego baterii (jeśli jest dołączona) nie wolno wyrzucać razem z innymi odpadami gospodarstwa domowego. Zużyty produkt powinien zostać przekazany do określonego punktu zbiórki wyznaczonego przez odpowiednie władze lokalne. Selektywna zbiórka i recykling produktów z baterią przyczynia się do oszczędzenia zasobów naturalnych oraz zapewnia, że proces recyklingu odbywa się w sposób bezpieczny dla zdrowia ludzi i środowiska.

**NO**

Produsul trebuie să fie utilizat în conformitate cu destinația sa. Utilizarea necorespunzătoare poate deteriora produsul și poate crea riscuri pentru sănătatea utilizatorului.  
 Înainte de utilizare, asigurați-vă că produsul nu este deteriorat.  
 Garanția nu acoperă avarierile mecanice ale produsului.  
 Acest dispozitiv este destinat utilizării în interiorul încăperilor și în condiții normale de umiditate a aerului. Nu folosiți dispozitivul în exterior.  
 Acest dispozitiv nu trebuie instalat sau utilizat în locații în care sunt prezenți copii.  
 Înainte de a conecta dispozitivul, așteptați până când acesta se încălzește la temperatura ambiantă, pentru a preveni deteriorarea din cauza umidității condensate.  
 Curățați dispozitivul numai cu o cârpă curată și uscată. Nu atingeți dispozitivul cu mâinile umede.  
 Acesta nu conține elemente care a putea fi reparate de către dumneavoastră. Returnați dispozitivul la centrul de service pentru efectuarea de reparatii.  
 Deschiderea carcasei sau modificarea dispozitivului va avea ca efect anularea garanției.  
 Nu utilizați produsul în apropierea lichidelor și nu îl expuneți la contactul direct cu acestea. În cazul intrării în contact cu lichide, deconectați imediat produsul de la sursa de alimentare.  
 Dacă se observă defecțiuni, deconectați imediat sursa de alimentare și contactați asistența tehnică a companiei KRUX.  
 Echipamentele electrice și electronice nu trebuie eliminate împreună cu alte deșeurile menajere.  
 Utilizatorul final este obligat să furnizeze echipamentele electrice nedorite sau nefuncționale la un punct de colectare sau la vânzător. Pentru a primi mai multe informații, contactați autoritățile locale sau magazinul de unde ați cumpărat produsul.



Simbolul de mai sus înseamnă că, în conformitate cu reglementările în vigoare, acest produs și bateria sa (dacă este inclusă) nu trebuie eliminate împreună cu alte deșeurile menajere. Produsul uzat trebuie predat la un punct de colectare special urcând în mod regulat în miestruții locale. Selektivă colectare și reciclarea produselor a baterii contribuie la conservarea resurselor naturale și garantează că procesul de reciclare este sigur pentru sănătatea umană și pentru mediu.

**RU**

Продукт необходимо использовать по назначению. Неправильное использование может привести к повреждению устройства и создать опасность для здоровья пользователя.  
 Перед началом использования следует убедиться, что продукт не поврежден.  
 Гарантия также не распространяется на механические повреждения продукта.  
 Это устройство предназначено для использования в помещении при нормальной влажности воздуха. Не использовать на открытом воздухе.  
 Это устройство не следует устанавливать и использовать в доступном для детей месте.  
 Перед подключением устройства необходимо подождать, пока оно не нагреется до температуры окружающей среды, чтобы предотвратить повреждение из-за образования на нем конденсата.  
 Чистить только сухой и чистой тканью. Не прикасаться к устройству мокрыми руками.  
 Не содержит элементов, которые можно самостоятельно отремонтировать. Устройство следует сдать в сервисный центр для ремонта.  
 Открытие корпуса или модификация устройства приведет к аннулированию гарантии.  
 Продукт не следует использовать рядом с жидкостями или подвергать их непосредственному воздействию. В случае контакта с жидкостями необходимо немедленно отключить устройство от источника питания.  
 В случае неисправности необходимо немедленно отключить источник питания и обратиться в службу технической поддержки KRUX.  
 Электрические и электронные устройства нельзя утилизировать вместе с другими бытовыми отходами.  
 Конечный пользователь обязан сдать ненужные или неработающие электронные приборы в пункт приема или продавцу. Для получения дополнительной информации следует обратиться в местные органы власти или в магазин, где было приобретено устройство.



Указанный символ означает, что в соответствии с действующими нормами, этот продукт или его батареи (если они прилагаются) нельзя выбрасывать с другими бытовыми отходами. Обработанный продукт необходимо сдать в специализированный пункт сбора, определенный соответствующими местными органами власти. Сортировка отходов и переработка продуктов и батарей способствуют сохранению природных ресурсов и обеспечивают безопасность переработки для здоровья людей и окружающей среды.

**SE**

Produkten ska användas i enlighet med dess avsedda ändamål. Felaktig användning kan leda till skador på produkten och skapa en hälsofarisk för användaren.  
 Kontrollera att produkten inte är skadad innan du använder den.  
 Garantin täcker inte mekaniska skador på produkten.  
 Denna anordning är avsedd för inomhusbruk vid normal luftfuktighet. Använd den inte utomhus.  
 Denna anordning får inte installeras och användas inom räckhåll för barn.  
 Innan du ansluter anordningen, vänta tills dess temperatur har kommit upp i omgivningstemperaturen för att förhindra fuktskador på grund av kondens.  
 Rengör endast med en ren, torr trasa. Rör inte vid anordningen med våta händer.  
 Produkten innehåller inga delar som du kan reparera på egen hand. Lämn in anordningen till servicecenter för reparation.  
 Om du öppnar hölet eller modifierar anordningen blir garantin ogiltig.  
 Produkten får inte användas nära vätskor eller utsätts för direkt kontakt med dem. Vid kontakt med vätskor ska du koppla bort produkten från strömkällan omedelbart.  
 Vid feilfunktion ska du koppla bort strömkällan omedelbart och kontakta KRUXs tekniska support.  
 Elektrisk och elektronisk utrustning ska inte slängas tillsammans med annat hushållsavfall.  
 Sluttanvändaren är skyldig att lämna in elektrisk utrustning som är onödigt eller inte fungerar till ett insamlingsställe eller återförsäljare. Kontakta dina lokala myndigheter eller butikken där du köpte produkten för mer information.



Výššie uvedený symbol znamená, že v súlade s platnými predpismi nesmie byť tento výrobok a jeho batérie (ak sú súčasťou odobrávanej likvidované s ostatným domovým odpadom. Použitý výrobok je potrebné odovzdať na špeciálne určené miesto určené príslušnými miestnymi orgánmi vlády. Selektívna zber a recyklácia produktov a batérii prispievajú k úspore prírodných zdrojov a zaisťuje, že proces recyklácie je vykonávaný spôsobom, ktorý je bezpečný pre ľudské zdravie a životné prostredie.

**SK**

Výrobok by sa mal používať na určený účel. Nevhodné používanie môže spôsobiť poškodenie výrobku a ohrozenie zdravia používateľa.  
 Pred použitím sa uistite, že výrobok nie je poškodený.  
 Záruka sa nevzťahuje na mechanické poškodenie výrobku.  
 Toto zariadenie je určené na používanie v interiéri za normálnych vlhkovstných podmienok. Nepoužívajte ho v exteriéri.  
 Toto zariadenie by sa nemalo inštalovať ani používať v dosahu detí.  
 Pred pripojením zariadenia počkajte, kým sa zahreje na teplotu okolia, aby ste zabránili jeho poškodeniu v dôsledku kondenzovanej vlhkosti.  
 Čistite len čistou, suchou handričkou. Nedotýkajte sa zariadenia mokrymi rukami.  
 Neobšahuje diely, ktoré môže používať samostatne opraviť. Vráťte zariadenie do servisného strediska na opravu.  
 Otvorením krytu alebo úpravou zariadenia prídete o záruku.  
 Ak sa vyskytne porucha, okamžite odpojte zdroj napájania a kontaktujte technickú podporu spoločnosti KRUX.  
 Elektrické a elektronické zariadenia by sa nemali likvidovať spolu s ostatným domovým odpadom.  
 konečný spotrebiteľ má povinnosť odovzdať nepotrebné alebo nefunkčné elektrozariadenia na zberné miesto alebo predajcu. Ďalšie informácie získate na miestnom úrade alebo v obchode, kde ste výrobok zakúpili.



Symbolen som visas ovan indikerar att varken denna produkt eller dess batteri (om det ingår) enligt tillämpliga bestämmelser ska kasseras med annat hushållsavfall. Den använda produkten ska lämnas till en särskild selektivt insamlingsplats som utsatts av relevanta lokala myndigheter. Selektiv insamling och återvinning av produkter och batterier bidrar till att spara naturresurser och säkerställer att återvinningsprocessen är säker för människors hälsa och miljön.

**UA**

Продукт слід використовувати тільки за призначенням. Неправильне використання може призвести до пошкодження пристрою та небезпеки для здоров'я користувача.  
 Перед початком використання слід переконатися, що продукт не пошкоджений.  
 Гарантія не поширюється на механічні пошкодження продукту.  
 Цей пристрій не слід встановлювати та використовувати у доступному для дітей місці.  
 Перед підключенням пристрою необхідно почекати, поки він не нагріється до температури навколишнього середовища, щоб запобігти пошкодженню через конденсацію на ньому конденсату.  
 Чистити тільки сухою та чистою тканиною. Не торкатися пристрою мокримі руками.  
 Не містить елементів, які можна самостійно ремонтувати. Для ремонту пристрій потрібно здати у сервісний центр.  
 Відкриття корпусу або модифікація пристрою призведе до анулювання гарантії.  
 Продукт не слід використовувати поруч із рідинями або допускати потрапляння рідин на продукт. У разі контакту з рідиною необхідно негайно відключити пристрій від джерела живлення.  
 У разі несправності необхідно негайно відключити джерело живлення та звернутися до служби технічної підтримки KRUX.  
 Електричні та електронні пристрої не можна утилізувати разом з іншими побутовими відходами.  
 Кінцевий користувач зобов'язаний здати непотрібні або нерабочі електронні пристрої в пункт прийому або продавця. Для отримання додаткової інформації слід звернутися до місцевих органів влади або в магазин, де було придано пристрій.



Цей символ означає, що відповідно до чинних норм, цей продукт чи його батарею (якщо входить до комплекту) не можна викидати разом з іншими побутовими відходами. Відпрацьований продукт потрібно здати у спеціалізований пункт збору, визначений відповідними місцевими органами влади. Сортування відходів і переробка продуктів та батарей сприяють збереженню природних ресурсів та забезпечують безпеку процесу переробки для здоров'я людей і навколишнього середовища.