



KRUX EMPY
KRXC017



— X — TECHNICAL SPECIFICATION /
SPECYFIKACJA TECHNICZNA

MICROPHONE TYPE: / TYP MIKROFONU:	CONDENSER / POJEMNOŚCIOWY
DIRECTIVITY / CHARAKTERYSTYKA KIERUNKOWOŚCI:	CARDIOID, OMNIDIRECTIONAL, BIPOLAR, STEREO / KARDIOIDALNA, DOKÓŁNA, DWUKIERUNKOWA, STEREO
MICROPHONE CONNECTOR TYPE: / TYP ZŁĄCZA MIKROFONU:	USB TYPE C / USB TYP C
CABLE LENGTH: / DŁUGOŚĆ PRZEWODU:	2 m
SAMPLING RATE: / CZĘSTOTLIWOŚĆ PRÓBKOWANIA:	96 kHz / 24 bit
FREQUENCY RANGE: / ZAKRES CZĘSTOTLIWOŚCI:	20 - 20 000 Hz
MICROPHONE WEIGHT WITH BASE: / WAGA MIKROFONU Z PODSTAWĄ:	445 g [±3]
DIMENSIONS OF MICROPHONE: / WYMIARY MIKROFONU:	84x84x190 mm
COMPATIBLE WITH SYSTEMS*: / KOMPATYBILNOŚĆ Z SYSTEMAMI*:	WINDOWS / MACOS
WARRANTY [MONTHS]: / GWARANCJA [MIESIĄCE]:	24

COMPATIBILITY / KOMPATYBILNOŚĆ:
WINDOWS, MACOS, ANDROID, IOS, PS 4/5



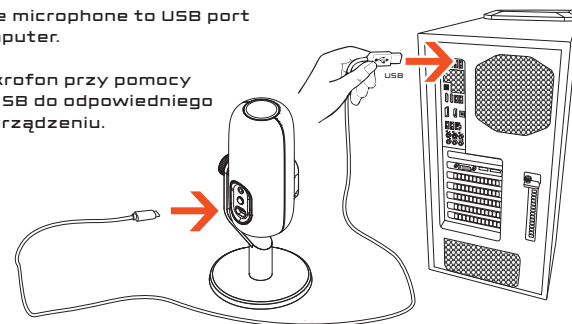
* Android compatibility using the OTG adapter provided the device has OTG function.

Kompatybilność z systemami Android za pomocą adaptera OTG pod warunkiem, że urządzenie posiada funkcję OTG.

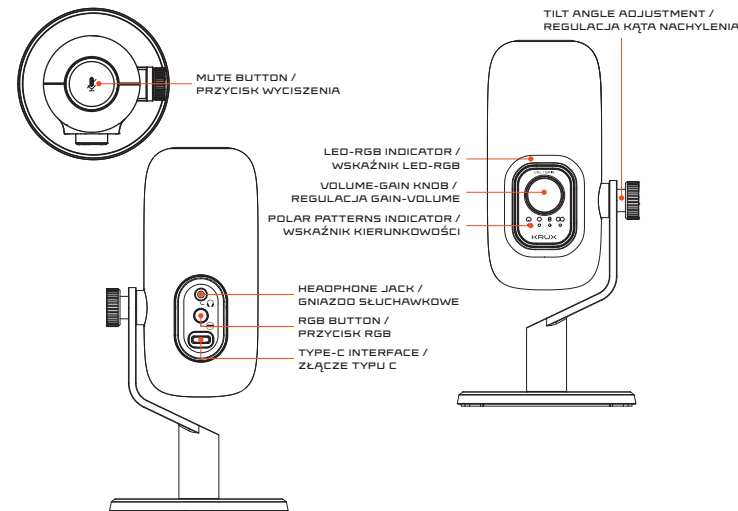
— X — INSTALLATION / INSTALACJA

Connect the microphone to USB port
of your computer.

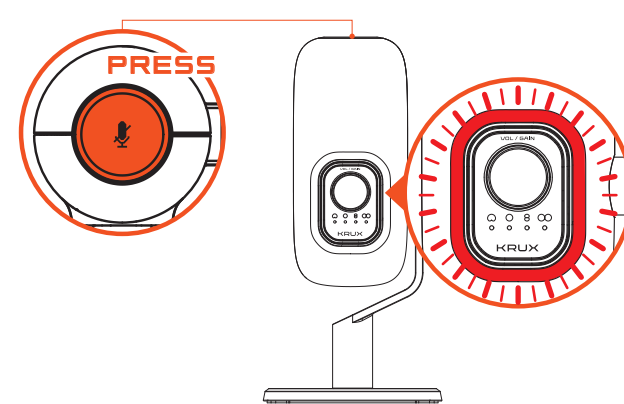
Podłącz mikrofon przy pomocy
przewodu USB do odpowiedniego
gniazda w urządzeniu.



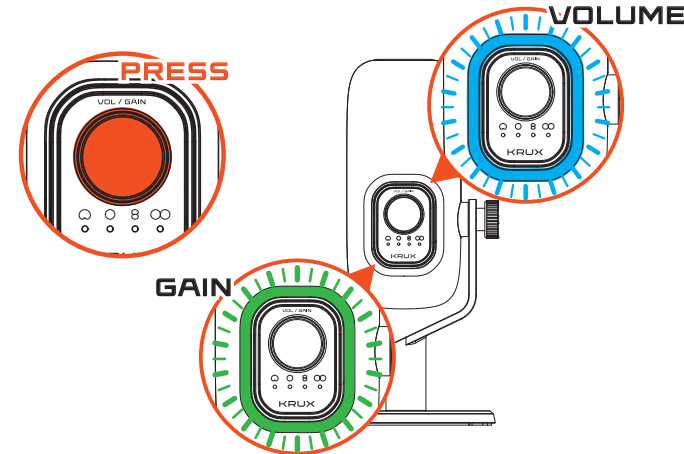
— X — DETAILS / SZCZEGÓŁY



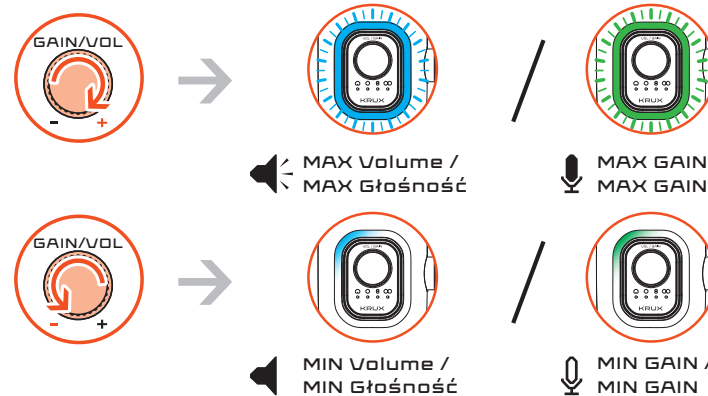
— X — MUTE INDICATOR / WSKAŹNIK WYCISZENIA



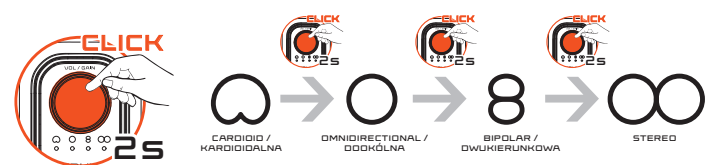
— X — VOLUME-GAIN ADJUSTMENT /
REGULACJA GAIN I VOLUME



— X — VOLUME-GAIN ADJUSTMENT /
REGULACJA GAIN I VOLUME




— X — DIRECTIVITY /
CHARAKTERYSTYKA KIERUNKOWOŚCI



— X — SET INCLUDES / ZESTAW ZAWIERA

- > MICROPHONE / MIKROFON
- > ADJUSTABLE BASE / REGULOWANA PODSTAWA
- > USB CABLE / PRZEWÓD USB
- > MANUAL / INSTRUKCJA OBSŁUGI



EN The crossed-out trash can symbol signifies that it is not permissible to dispose of electrical and electronic devices with regular household waste. This is essential to avoid health and environmental hazards associated with hazardous substances within these devices. It is imperative to deposit these devices at designated collection points, contributing to environmental protection and resource recovery. Detailed information regarding the recycling of specific products can be obtained from the retailer or local authorities. Improper disposal may result in penalties in accordance with applicable laws. / **PL** Symbol przekreślonego kosza oznacza, że nie wolno wyrzucać urządzeń elektrycznych i elektronicznych z innymi odpadami domowymi. Ma to zasadnicze znaczenie dla uniknięcia zagrożeń dla zdrowia i środowiska związanych z niebezpiecznymi substancjami zawartymi w TYCH urządzeniach. Urządzenia te należy oddawać w wyznaczonych punktach zbiórki, przyczyniając się do ochrony środowiska i odzyskiwania zasobów. Szczegółowe informacje dotyczące recyklingu określonych produktów można uzyskać od sprzedawcy lub władz lokalnych. Niewłaściwa utylizacja może skutkować karami zgodnie z obowiązującymi przepisami.

EN KRUX EMPY
Use and warranty limitations
- Not suitable for children under 5 years. The set has small parts that may be swallowed;
- The product should be used according to its intended purpose. Incorrect use can damage the product and endanger the life of the user;
- Excessive humidity, dust and other contaminations can result in product damage which is not covered by the warranty;
- The warranty does not cover mechanical damage to the product;
- Avoid exposure to rapid changes in ambient temperature. Should they occur, wait approx. 30 minutes before using the product until the temperature is leveled;
- You can find the Warranty Terms and Conditions in "Support" at <https://krux.tech/>
- 2-year manufacturer warranty

CZ KRUX EMPY
Použití a omezení záruky
- Nevhodné pro děti do 5 let. Sada obsahuje malé díly, které mohou být spolknuty;
- Produkt by měl být používán v souladu se zamýšleným účelem. Nesprávné použití může produkt poškodit a ohrozit život uživatele;
- Nadměrná vlhkost, prach a jiné nečistoty mohou mít za následek poškození produktu, na které se nevztahuje záruka;
- Záruka se nevztahuje na mechanické poškození produktu;
- Vyvarujte se vystavení rychlým změnám teploty okolí. Pokud k nim dojde, počkejte přibližně 30 minut před použitím produktu, dokud není teplota vyrovnaná;
- Záruční podmínky najdete v části „Podpora“ na adrese: <https://krux.tech/>
- Dvoletá záruka výrobce



ENTITY RESPONSIBLE /
PODMIOT ODPOWIEDZIALNY:
COOLING SP. Z O.O.
UL. SOKOŁOWSKA 24
05-806 SOKOŁÓW, POLSKA
TEL. +48 22 292 01 30

DE KRUX EMPY
Verwendungs- und Garantiebeschränkungen
- Nicht geeignet für Kinder unter 5 Jahren. Das Set enthält kleine Teile, die verschluckt werden können;
- Das Produkt sollte entsprechend seinem Verwendungszweck eingesetzt werden. Ein unsachgemäßer Gebrauch kann das Produkt beschädigen und das Leben des Benutzers gefährden.
- Übermäßige Luftfeuchtigkeit, Staub und andere Verunreinigungen können zu Produktschäden führen, die nicht unter die Garantie fallen.
- Die Garantie deckt keine mechanischen Schäden am Produkt ab.
- Setzen Sie das Gerät keinen schnellen Änderungen der Umgebungstemperatur aus. Sollten sie auftreten, warten Sie ca. 30 Minuten vor der Verwendung des Produkts, bis die Temperatur ausgeglichen ist.
- Die Garantiebedingungen finden Sie unter „Support“ unter <https://krux.tech/>
- 2- Jahre Herstellergarantie

DK KRUX EMPY
Brug og begrænsninger i garantien
- Ej læmplig for barn under 5 år. Satsen indeholder små delar som kan sväljas;
- Dette produkt skal anvendes i overensstemmelse med sit formål. Forkert brug kan beskadige produktet og bringe brugeren i livsfare;
- For meget fugt, støv og anden forurening kan resultere i beskadigelse af produktet, som ikke vil være dækket af garantien;
- Garantien dækker ikke mekanisk beskadigelse af produktet;
- Undgå at udsætte musen for pludselige ændringer i omgivelsestemperaturer. Skulle dette ske så vent omkring 30 minutter inden produktet anvendes, således at temperaturen kan nivelleres.
- Du kan finde garantibetingelserne i "Support" på <https://krux.tech/>
- 2 års fabriksgaranti

ES KRUX EMPY
Limitaciones de uso y de la garantía
- No adecuado para niños de menos de 5 años. El conjunto incluye elementos pequeños que pueden ser tragados;
- El producto deberá ser utilizado de conformidad con su destino previsto. Un uso incorrecto puede dañar el producto y poner en riesgo la vida del usuario;
- La humedad excesiva, el polvo y otros contaminantes pueden provocar un daño del producto que no está cubierto por la garantía;
- La garantía no cubre los daños mecánicos del producto;
- Evita la exposición a cambios rápidos de temperatura ambiente. En caso de que ocurran, espera unos 30 segundos antes de utilizar el producto, hasta que la temperatura se equilibre.
- Puedes encontrar los Términos y Condiciones de la Garantía en «Asistencia» en <https://krux.tech/>
- Garantía del fabricante de 2 años

FI KRUX EMPY
Käyttö- ja takuurajoitukset
- Ei soveltu alle 5-vuotiaille lapsille. Sarjassa on pieniä osia, jotka voi niellä;
- Tuotetta tulee käyttää sen käyttötarkoituksen mukaisesti. Virheellinen käyttö voi vahingoittaa tuotetta ja vaarantaa käyttäjän hengen;
- Liiallinen kosteus, pöly ja muut epäpuhtaudet voivat aiheuttaa tuotteelle vaurioita, joita takuu ei kata;
- Takuu ei kata tuotteen mekaanisia vaurioita;
- Vältä altistumista ympäristön lämpötilan nopeille muutoksille. Jos niitä esiintyy, odota noin. 30 minuuttia ennen tuotteen käyttöä, kunnes lämpötila on tasaantunut;
- Yksityiskohtaiset takuuehdot ovat saatavilla osoitteessa: <https://krux.tech/>
- Väliajalla "Tuki" ("Support").
- 2 vuoden valmistajan takuu

FR KRUX EMPY
Limitations d'utilisation et de garantie
- Ne convient pas aux enfants de moins de 5 ans. Le kit contient de petites pièces qui peuvent être avalées;
- Le produit doit être utilisé conformément à sa destination. Une utilisation incorrecte peut endommager le produit et mettre en danger la vie de l'utilisateur;
- Une humidité excessive, la présence de la poussière et d'autres pollutions peuvent provoquer des dommages du produit qui ne sont pas couverts par la garantie;
- La garantie ne couvre pas les dommages mécaniques du produit;
- Évitez toute exposition à des variations rapides de la température ambiante. Si celles-ci se produisent, attendez env. 30 minutes avant d'utiliser le produit jusqu'à ce que la température se stabilise;
- Les termes et conditions de la garantie sont disponibles dans la rubrique « Support » à l'adresse <https://krux.tech/>
- Garantie du fabricant de 2 ans

HU KRUX EMPY
Használati és jótállási korlátozások
- 5 éven aluli gyermekek számára nem megfelelő. A készlet olyan apró elemeket tartalmaz, amelyeket lenyelhetők;
- A termék rendeltetésének megfelelően használandó. A helytelen használat károsíthatja a terméket és veszélyeztetheti a felhasználó életét;
- A túlzott páratartalom, por és egyéb szennyeződések a termék károsodását eredményezhetik, amelyre a jótállás nem terjed ki.
- A jótállás nem terjed ki a termék mechanikus sérüléseire;
- Kerülje a környezeti hőmérséklet gyors változásának való kitettséget. Ha ilyen következne be, várjon kb. 30 percet a termék használatá előtt, amíg a hőmérséklet kiegyenlítődik;
- A Jótállási Feltételeket a megtalálja a <https://krux.tech/> oldalon a „Támogatás” fül alatt.
- 2 éves gyártói jótállás

IT KRUX EMPY
Limitazioni di utilizzo e garanzia
- Non adatto a bambini sotto i 5 anni. Il kit contiene piccole parti che possono essere ingerite;
- Il prodotto deve essere utilizzato conformemente alla destinazione d'uso prevista. Un utilizzo improprio può condurre al danneggiamento del prodotto e può costituire un pericolo la vita dell'utente;
- Umidità eccessiva, polvere e altri contaminanti possono causare danni al prodotto, che non sono coperti dalla garanzia;
- La garanzia non copre i danni meccanici al prodotto;
- Evitare l'esposizione a rapidi cambiamenti di temperatura ambiente. Qualora si verificano, attendere circa 30 minuti prima di utilizzare il prodotto, fino a quando la temperatura non si sarà stabilizzata;
- I termini e le condizioni di garanzia sono disponibili nella sezione "Supporto" all'indirizzo <https://krux.tech/>
- 2 anni di garanzia del produttore

NO KRUX EMPY
Begrænsninger for bruk og garanti
- Ikke egnet for barn under 5 år. Settet inneholder små deler som kan svelges;
- Produktet skal brukes i henhold til det tiltenkte formålet. Feil bruk kan skade produktet og sette brukerens liv i fare;
- Overdreven fuktighet, støv og andre forurensninger kan føre til produktskade som ikke dekkes av garantien;
- Garantien dekker ikke mekanisk skade på produktet;
- Unngå å utsette produktet for raske temperaturrendringer. Skulle disse oppstå, vent ca. 30 minutter til temperaturen er utjevnet før du bruker produktet;
- Garantibetingelsene finner du under «Support» på <https://krux.tech/>
- 2 års produsentgaranti

PL KRUX EMPY
Użytkowanie i wyłączenia gwarancyjne
- Nieodpowiednie dla dzieci poniżej 5 lat, zestaw posiada drobne elementy, które mogą zostać połknięte;
- Produkt powinien być używany zgodnie z jego przeznaczeniem; niewłaściwe użytkowanie może spowodować uszkodzenie produktu oraz stworzyć zagrożenie dla zdrowia użytkownika;
- Nadmierna wilgoć, kurz oraz inne zanieczyszczenia mogą spowodować uszkodzenia produktu, które nie są objęte gwarancją;
- Gwarancja nie obejmuje uszkodzeń mechanicznych produktu;
- Należy unikać ekspozycji na radykalne zmiany temperatury otoczenia, w przypadku ich wystąpienia przed użyciem produktu należy zaczekać ok. 30 min na wyrównanie temperatury;
- Szczegółowe warunki gwarancji dostępne są na stronie <https://krux.tech/> w zakładce „wsparcie”.
- 2-letnia gwarancja producenta

RO KRUX EMPY
Limitări de utilizare și garanție
- Nu este potrivit pentru copii cu vârsta sub 5 ani. Setul are piese mici care pot fi înghițite;
- Produsul trebuie utilizat conform destinației sale. Utilizarea incorectă poate deteriora produsul și poate pune în pericol viața utilizatorului;
- Umiditatea excesivă, praful și alte contaminări pot duce la deteriorarea produsului, situație care nu este acoperită de garanție;
- Garanția nu acoperă deteriorarea mecanică a produsului;
- Evitați expunerea la variațiile rapide de temperatură. În cazul schimbărilor rapide de temperatură, așteptați aproximativ 30 de minute înainte de a utiliza produsul, până când temperatura ajunge la același nivel.
- Puteți consulta Termenii și Condițiile de Garanție în secțiunea „Asistență” pe pagina de internet <https://krux.tech/>
- 2 ani de garanție din partea producătorului

RU KRUX EMPY
Ограничения по использованию и гарантии
- Не предназначено для детей в возрасте до 5 лет. В наборе есть мелкие детали, которые можно проглотить;
- Продукт следует использовать по назначению. Неправильное использование может привести к повреждению продукта и создать угрозу жизни пользователя;
- Чрезмерная влажность, пыль и другие загрязнения могут привести к повреждению продукта, на которое не распространяется гарантия;
- Гарантия не распространяется на механические повреждения продукта;
- Не подвергать воздействию быстрых изменений температуры окружающей среды. Если такое случилось, подождать примерно 30 минут перед использованием продукта, чтобы температура стабилизировалась;
- Гарантийные условия можно найти в разделе «Поддержка» по ссылке <https://krux.tech/>
- 2-летняя гарантия от производителя

SE KRUX EMPY
Používania a obmedzenia záruky
- Ej lämplig för barn under 5 år. Satsen innehåller små delar som kan sväljas;
- Produkten ska användas enligt sitt avsedda syfte. Felaktig användning kan skada produkten och utgöra risk för användaren.
- Hög fuktthalt, damm och andra föroreningar kan leda till produktskador som inte täcks av garantin.
- Garantin täcker inte mekaniska skador på produkten.
- Undvik att musen exponeras för snabba temperaturförändringar. Om eventueluella, snabba temperaturförändringar skulle förekomma, vänta ca. 30 minuter innan du använder produkten så att temperaturen jämnas ut;
- Du hittar garantivillkoren under "Support" på <https://krux.tech/>
- 2 års tillverkargaranti

SK KRUX EMPY
Obmedzenia používania a záruky
- Nevhodné pre deti do 5 rokov. Súprava obsahuje malé diely, ktoré môžu byť prehĺtnuté;
- Výrobok by sa mal používať podľa účelu, na ktorý je určený. Nesprávne použitie môže poškodiť produkt a ohroziť život používateľa;
- Nadmerná vlhkosť, prach a iné nečistoty môžu mať za následok poškodenie produktu, na ktoré sa nevzťahuje záruka;
- Záruka sa nevzťahuje na mechanické poškodenie produktu;
- Zabráňte vystaveniu rýchlym zmenám teploty okolia. Ak sa vyskytnú, počkajte cca. 30 minút pred použitím produktu, kým sa teplota vyrovná;
- Záručné podmienky nájdete v časti „Podpora“ na stránke <https://krux.tech/>
- 2-ročná záruka výrobcu

UA KRUX EMPY
Обмеження щодо використання та гарантії
- Не призначений для дітей віком до 5 років. У наборі є маленькі деталі, які можна проковтнути;
- Продукт слід використовувати за призначенням. Неправильне використання може призвести до пошкодження продукту і створити загрозу життю користувача;
- Надмірна вологість, пил та інші забруднення можуть призвести до пошкодження продукту, на яке не поширюється гарантія;
- Гарантія не поширюється на механічні пошкодження продукту;
- Не піддавати впливу швидких змін температури навколишнього середовища. Якщо таке трапилось, почекайте приблизно 30 хвилин перед використанням продукту, щоб температура вирівнялась;
- Гарантійні умови можна знайти в розділі „Підтримка” за посиланням <https://krux.tech/>
- 2-річна гарантія від виробника