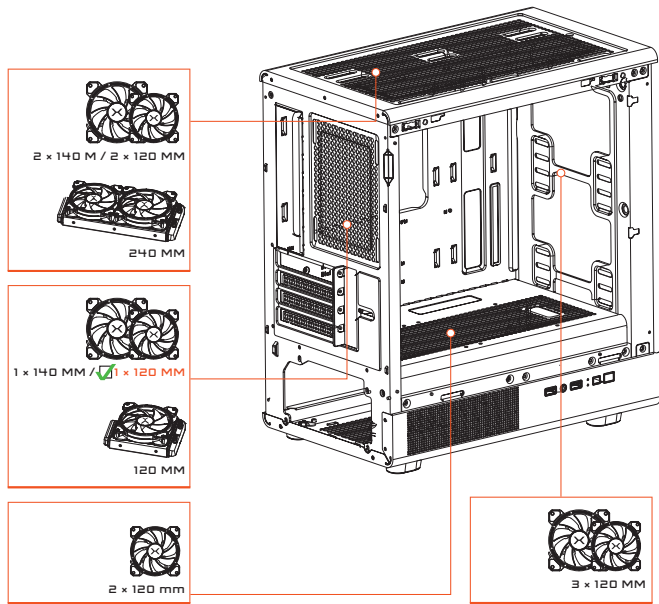


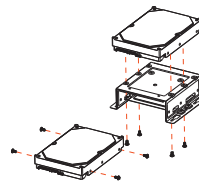
SPECIFICATION



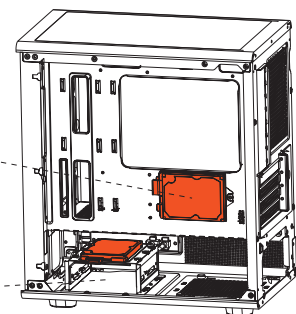
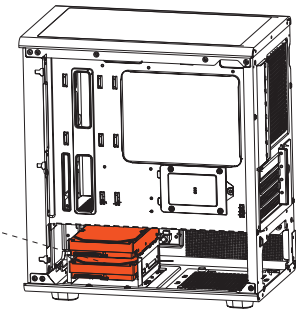
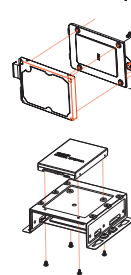
3.5" HDD / 2.5" SSD



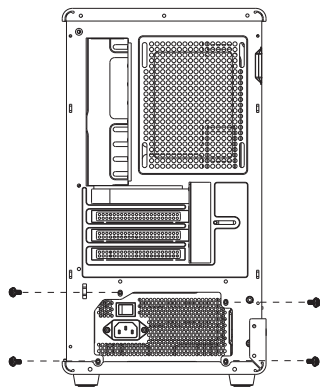
MAX 2 x HDD



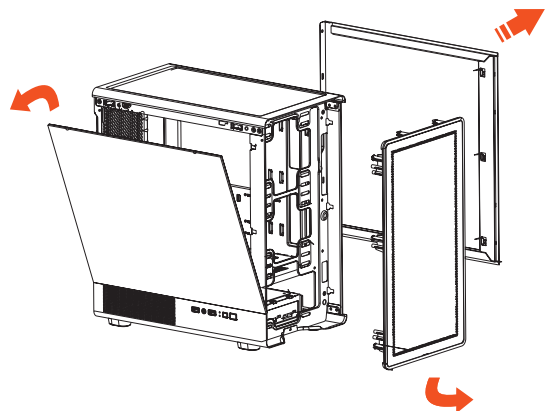
MAX 2 x SSD



POWER SUPPLY

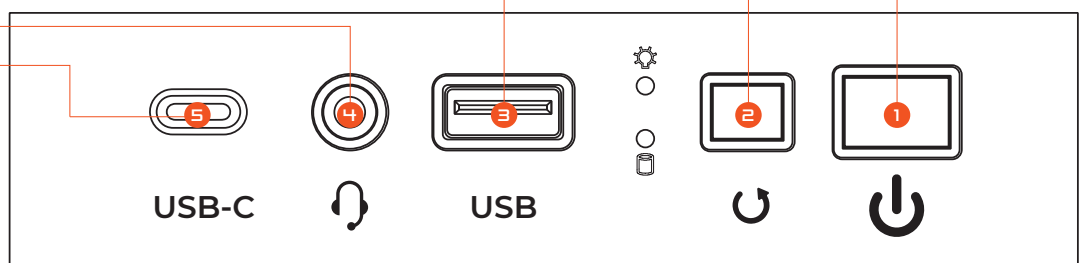


CASE OPENING



PANEL I/O

- 1 POWER
- 2 RESET
- 3 USB
- 4 AUDIO
- 5 USB-C





EN KRUX HELIO

Set includes: Case, Fan, Safety instruction
2-year manufacturer warranty

Use and warranty limitations

- The product should be used according to its intended purpose. Incorrect use can damage the product and endanger the life of the user;
- Excessive humidity, dust and other contaminants can result in product damage which is not covered by the warranty;
- The warranty does not cover mechanical damage to the product;
- Avoid exposure to rapid changes in ambient temperature. Should they occur, wait approx. 30 minutes before using the product until the temperature is leveled;
- You can find the Warranty Terms and Conditions in "Support" at <https://krux.tech/>

DE KRUX HELIO

Lieferumfang enthält: PC-Gehäuse, Lüfter, Sicherheitshinweis
2- Jahre Herstellergarantie

Verwendungs- und Garantiebeschränkungen

- Das Produkt sollte entsprechend seinem Verwendungszweck eingesetzt werden. Ein unsachgemäßer Gebrauch kann das Produkt beschädigen und das Leben des Benutzers gefährden.
- Übermäßige Luftfeuchtigkeit, Staub und andere Verunreinigungen können zu Produktschäden führen, die nicht unter die Garantie fallen.
- Die Garantie deckt keine mechanischen Schäden am Produkt ab.
- Setzen Sie das Gerät keinen schnellen Änderungen der Umgebungstemperatur aus. Sollten sie auftreten, warten Sie ca. 30 Minuten vor der Verwendung des Produkts, bis die Temperatur ausgeglichen ist.
- Die Garantiebedingungen finden Sie unter „Support“ unter <https://krux.tech/>

ES KRUX HELIO

Contenido del conjunto: Carcasa, Ventiladore, Instrucciones de seguridad
Garantía del fabricante de 2 años

Limitaciones de uso y de la garantía

- El producto deberá ser utilizado de conformidad con su destino previsto. Un uso incorrecto puede dañar el producto y poner en riesgo la vida del usuario;
- La humedad excesiva, el polvo y otros contaminantes pueden provocar un daño del producto que no está cubierto por la garantía;
- La garantía no cubre los daños mecánicos del producto;
- Evita la exposición a cambios rápidos de temperatura ambiente. En caso de que ocurran, espera unos 30 segundos antes de utilizar el producto, hasta que la temperatura se equilibre.
- Puedes encontrar los Términos y Condiciones de la Garantía en «Asistencia» en <https://krux.tech/>

FR KRUX HELIO

Contenu de l'ensemble: Boîtier, Ventilateur, Consignes de sécurité
Garantie du fabricant de 2 ans

Limitations d'utilisation et de garantie

- Le produit doit être utilisé conformément à sa destination. Une utilisation incorrecte peut endommager le produit et mettre en danger la vie de l'utilisateur ;
- Une humidité excessive, la présence de la poussière et d'autres pollutions peuvent provoquer des dommages du produit qui ne sont pas couverts par la garantie ;
- La garantie ne couvre pas les dommages mécaniques du produit ;
- Évitez toute exposition à des variations rapides de la température ambiante. Si celles-ci se produisent, attendez env. 30 minutes avant d'utiliser le produit jusqu'à ce que la température se stabilise ;
- Les termes et conditions de la garantie sont disponibles dans la rubrique « Support » à l'adresse <https://krux.tech/>

IT KRUX HELIO

Contenuto del kit: Alloggiamento, Ventol, Manuale di sicurezza
2 anni di garanzia del produttore

Limitazioni di utilizzo e garanzia

- Il prodotto deve essere utilizzato conformemente alla destinazione d'uso prevista. Un utilizzo improprio può condurre al danneggiamento del prodotto e può costituire un pericolo la vita dell'utente;
- Umidità eccessiva, polvere e altri contaminanti possono causare danni al prodotto, che non sono coperti dalla garanzia;
- La garanzia non copre i danni meccanici al prodotto;
- Evitare l'esposizione a rapidi cambiamenti di temperatura ambiente. Qualora si verificano, attendere circa 30 minuti prima di utilizzare il prodotto, fino a quando la temperatura non si sarà stabilizzata;
- I termini e le condizioni di garanzia sono disponibili nella sezione "Supporto" all'indirizzo <https://krux.tech/>

PL KRUX HELIO

Zawartość zestawu: Obudowa, Wentylator, Instrukcja bezpieczeństwa
2-letnia gwarancja producenta

Użytkowanie i wyłączenia gwarancyjne

- produkt powinien być używany zgodnie z jego przeznaczeniem; niewłaściwe użytkowanie może spowodować uszkodzenie produktu oraz stworzyć zagrożenie dla zdrowia użytkownika;
- nadmierna wilgoć, kurz oraz inne zanieczyszczenia mogą spowodować uszkodzenia produktu, które nie są objęte gwarancją;
- gwarancja nie obejmuje uszkodzeń mechanicznych produktu;
- należy unikać ekspozycji na radykalne zmiany temperatury otoczenia, w przypadku ich wystąpienia przed użyciem produktu należy zaczekać ok. 30 min na wyrównanie temperatury;
- szczegółowe warunki gwarancji dostępne są na stronie <https://krux.tech/> w zakładce „wsparcie”.

RU KRUX HELIO

Комплект поставки: Корпус, Вентилятор, Инструкция по безопасности
2-летняя гарантия от производителя

Ограничения по использованию и гарантии

- Продукт следует использовать по назначению. Неправильное использование может привести к повреждению продукта и создать угрозу жизни пользователя;
- Чрезмерная влажность, пыль и другие загрязнения могут привести к повреждению продукта, на которое не распространяется гарантия;
- Гарантия не распространяется на механические повреждения продукта;
- Не подвергать воздействию быстрых изменений температуры окружающей среды. Если такое случилось, подождать примерно 30 минут перед использованием продукта, чтобы температура стабилизировалась;
- Гарантийные условия можно найти в разделе «Поддержка» по ссылке <https://krux.tech/>

SK KRUX HELIO

Obsah súpravy: PC skrinka, Ventilátor, Bezpečnostné pokyny
2-ročná záruka výrobcu

Obmedzenia používania a záruky

- Výrobok by sa mal používať podľa účelu, na ktorý je určený. Nesprávne použitie môže poškodiť produkt a ohroziť život používateľa;
- Nadmerná vlhkosť, prach a iné nečistoty môžu mať za následok poškodenie produktu, na ktoré sa nevzťahuje záruka;
- Záruka sa nevzťahuje na mechanické poškodenie produktu;
- Zabráňte vystaveniu rýchlym zmenám teploty okolia. Ak sa vyskytnú, počkajte cca. 30 minút pred použitím produktu, kým sa teplota nevyrovná;
- Záručné podmienky nájdete v časti „Podpora“ na stránke <https://krux.tech/>

CZ KRUX HELIO

Obsah balení: Skříň, Ventilátor, Bezpečnostní pokyny
Dvouletá záruka výrobce

Použití a omezení záruky

- Produkt by měl být používán v souladu se zamýšleným účelem. Nesprávné použití může produkt poškodit a ohrozit život uživatele;
- Nadměrná vlhkost, prach a jiné nečistoty mohou mít za následek poškození produktu, na které se nevztahuje záruka;
- Záruka se nevztahuje na mechanické poškození produktu;
- Vyvarujte se vystavení rychlým změnám teploty okolí. Pokud k nim dojde, počkejte přibližně 30 minut před použitím produktu, dokud není teplota vyrovnaná;
- Záruční podmínky najdete v části „Podpora“ na adrese: <https://krux.tech/>

DK KRUX HELIO

Indhold af sæt: Kabinett, Ventilator, Sikkerhedsvejledning
2 års fabriksgaranti

Brug og begrænsninger i garantien

- Dette produkt skal anvendes i overensstemmelse med sit formål. Forkert brug kan beskadige produktet og bringe brugeren i livsfare;
- For meget fugt, støv og anden forurening kan resultere i beskadigelse af produktet, som ikke vil være dækket af garantien;
- Garantien dækker ikke mekanisk beskadigelse af produktet;
- Undgå at udsætte produktet for pludselige ændringer i omgivelsestemperaturen. Skulle dette ske så vent omkring 30 minutter inden produktet anvendes, således at temperaturen kan nivelleres.
- Du kan finde garantibetingelserne i "Support" på <https://krux.tech/>

FI KRUX HELIO

Pakkauksen sisältö: Kotelo, Tuuletin, Turvallisuusohjeet
2 vuoden valmistajan takuu

Käyttö- ja takuuarjoitukset

- Tuotetta tulee käyttää sen käyttötarkoituksen mukaisesti. Virheellinen käyttö voi vahingoittaa tuotetta ja vaarantaa käyttäjän hengen;
- Liiallinen kosteus, pöly ja muut epäpuhtaudet voivat aiheuttaa tuotteelle vaurioita, joita takuu ei kata;
- Takuu ei kata tuotteen mekaanisia vaurioita;
- Vältä altistumista ympäristön lämpötilan nopeille muutoksille. Jos niitä esiintyy, odota noin. 30 minuuttia ennen tuotteen käyttöä, kunnes lämpötila on tasaantunut;
- Yhteyshenkilöt: takuuehdot ovat saatavilla osoitteessa: <https://krux.tech/> välilehdellä "Tuki" ("Support").

HU KRUX HELIO

Csomagolás tartalma: Ház, Ventilátor, Biztonsági utasítás
2 éves gyártói jótállás

Használati és jótállási korlátozások

- A termék rendeltetésének megfelelően használandó. A helytelen használat károsíthatja a terméket és veszélyeztetheti a felhasználó életét;
- A túlzott páratartalom, por és egyéb szennyeződések a termék károsodását eredményezhetik, amelyre a jótállás nem terjed ki.
- A jótállás nem terjed ki a termék mechanikus sérüléseire;
- Kerülje a környezeti hőmérséklet gyors változásának való kitettséget. Ha ilyen következne be, várjon kb. 30 percet a termék használatá előtt, amíg a hőmérséklet kiegyenlítődik;
- A jótállási Feltételeket a megtalálja a <https://krux.tech/> oldalon a „Támogatás” fül alatt.

NO KRUX HELIO

Innhold i settet: Kabinett, Vifte, Sikkerhetsinstruks
2 års produsentgaranti

Begrensninger for bruk og garanti

- Produktet skal brukes i henhold til det tiltenkte formålet. Feil bruk kan skade produktet og utgjøre risiko for användaren.
- Overdreven fuktighet, støv og andre forurensninger kan føre til produktskade som ikke dekkes av garantien;
- Garantien dekker ikke mekanisk skade på produktet;
- Unngå å utsette produktet for raske temperaturrendringer. Skulle disse oppstå, vent ca. 30 minutter til temperaturen er utjevnert før du bruker produktet;
- Garantibetingelsene finner du under «Support» på <https://krux.tech/>

RO KRUX HELIO

Setul include: Carcase, Ventilator, Instrucțiuni de siguranță
2 ani de garanție din partea producătorului

Limitări de utilizare și garanție

- Produsul trebuie utilizat conform destinației sale. Utilizarea incorectă poate deteriora produsul și poate crea riscuri pentru utilizatorului;
- Umiditatea excesivă, praful și alte contaminări pot duce la deteriorarea produsului, situație care nu este acoperită de garanție;
- Garanția nu acoperă deteriorarea mecanică a produsului;
- Evitați expunerea la variațiile rapide de temperatură. În cazul schimbărilor rapide de temperatură, așteptați aproximativ 30 de minute înainte de a utiliza produsul, până când temperatura ajunge la același nivel.
- Puteți consulta Termenii și Condițiile de Garanție în secțiunea „Asistență” pe pagina de internet <https://krux.tech/>

SE KRUX HELIO

Kompatibilitet: Datorfodral, Fläkt, Säkerhetsanvisningar
2 års tillverkargaranti

Používání a obmedzení záruky

- Produktu ska användas enligt sitt avsedda syfte. Felaktig användning kan skada produkten och utgöra risk för användaren.
- Högt fuktalt, damm och andra föroreningar kan leda till produktskador som inte täcks av garantin.
- Garantin täcker inte mekaniska skador på produkten.
- Undvik att musen exponeras för snabba temperaturförändringar. Om eventuella, snabba temperaturförändringar skulle förekomma, vänta ca. 30 minuter innan du använder produkten så att temperaturen jäms ut;
- Du hittar garantivillkoren under "Support" på <https://krux.tech/>

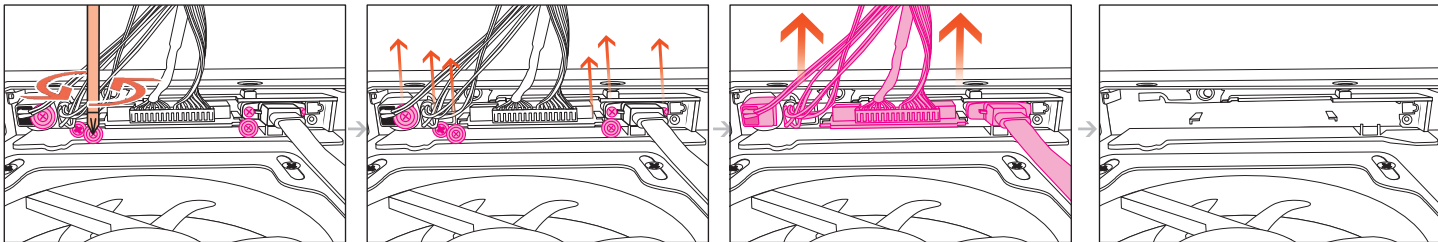
UA KRUX HELIO

Комплектація: Корпус, Вентилятор, Інструкція з безпеки
2-річна гарантія від виробника

Обмеження щодо використання та гарантії

- Продукт слід використовувати за призначенням. Неправильне використання може призвести до пошкодження продукту і створити загрозу життю користувача;
- Надмірна вологість, пил та інші забруднення можуть призвести до пошкодження продукту, на яке не поширюється гарантія;
- Гарантія не поширюється на механічні пошкодження продукту;
- Не піддавайте впливу швидких змін температури навколишнього середовища. Якщо таке трапиться, почекайте приблизно 30 хвилин перед використанням продукту, щоб температура вирівнялась;
- Гарантійні умови можна знайти в розділі «Підтримка» за посиланням <https://krux.tech/>

EN Instructions for the dismantling of parts for the purpose of recycling. **CZ** Pokyny pro demontáž dílů za účelem recyklace. **DE** Anleitung zur Demontage von Teilen für das Recycling. **OK** Instruktiooner för demontering av delar för återvinning. **ES** Instrucciones de desmontaje de las piezas para su reciclaje. **FI** Ohjeet osien purkamiseen kierrätystä varten. **FR** Instructions de démontage des pièces pour le recyclage. **HU** Az alkatrészek újrafelhasználási célú leszerelésének utasítása. **IT** Istruzioni per lo smontaggio delle parti per il riciclaggio. **NO** Instruksjon for demontering av deler for gjenvinning. **PL** Instrukcja demontażu części w celu recyklingu. **RO** Instrucțiuni pentru dezasamblarea pieselor pentru reciclare. **RU** Инструкции по демонтажу деталей для переработки. **SE** Instruktiooner för demontering av delar för återvinning. **SK** Pokyny na demontáž dielov za účelom recyklácie. **UA** Інструкція з демонтажу деталей для переробки.



US

The product should be used as intended. Incorrect use may damage the product and be dangerous to your health. Make sure that the product is in good working order before using it. The warranty does not cover mechanical damage to the product. This device is intended for indoor use, under normal humidity conditions. Do not use it outdoors. Do not install and use the device within reach of children. To prevent damage from condensation, allow the device to warm up to ambient temperature before use. Clean only with a dry, clean cloth. Do not handle with wet hands. No user-serviceable components inside. Return to authorized service center for repairs. Opening the device or modifying it will void the warranty. Do not use the product near liquids or in places where it may be directly exposed to liquids. If the device comes into contact with any liquids, immediately disconnect it from the power source. In the event of a malfunction, disconnect it from the power source immediately and contact KRUX Technical Support. Do not discard electrical and electronic equipment together with other household waste. The end user is responsible for correct disposal of unnecessary or faulty electrical equipment by returning it to the collection point or to the seller. Contact local authorities or the store where you purchased the product for additional information.

The above symbol means that, according to applicable regulations, this product and its battery (if included) should not be disposed of with other household waste. At the end of its life, the product should be taken to a special collection point designated by the relevant local authorities. The separate collection and recycling of products and batteries helps to save natural resources and ensures that the recycling process is safe for human health and the environment.

DE

Das Produkt sollte bestimmungsgemäß verwendet werden. Eine unsachgemäße Verwendung kann das Produkt beschädigen und Gesundheitsgefahren für den Benutzer mit sich bringen. Stellen Sie vor der Verwendung sicher, dass das Produkt nicht beschädigt ist. Die Garantie deckt keine mechanischen Schäden am Produkt ab. Dieses Gerät ist für den Gebrauch in Innenräumen bei normaler Luftfeuchtigkeit bestimmt. Verwenden Sie es nicht im Freien. Dieses Gerät darf nicht in Reichweite von Kindern installiert und verwendet werden. Warten Sie vor dem Anschließen des Geräts, bis es sich auf Umgebungstemperatur erwärmt hat, um Schäden durch kondensierte Feuchtigkeit zu vermeiden. Enthält keine Teile, die selbst repariert werden können. Senden Sie das Gerät zur Reparatur an das Service-Center. Das Öffnen des Gehäuses sowie Veränderungen am Gerät führen zum Erlöschen der Garantie. Das Produkt darf nicht in der Nähe von Flüssigkeiten verwendet oder diesen direkt ausgesetzt werden. Trennen Sie das Produkt bei Kontakt mit Flüssigkeiten sofort von der Stromversorgung. Trennen Sie im Falle einer Fehlfunktion sofort die Stromquelle und wenden Sie sich an den technischen Support von KRUX. Elektrische und elektronische Geräte dürfen nicht mit dem anderen Hausmüll entsorgt werden. Der Endverbraucher ist verpflichtet, nicht benötigte oder nicht funktionsfähige Elektrogeräte bei einer Sammelstelle oder dem Händler abzugeben. Benutzen Sie sich für weitere Informationen an Ihre örtlichen Behörden oder an das Geschäft, in dem Sie das Produkt gekauft haben.

Das obige Symbol bedeutet, dass dieses Produkt und seine Batterie (falls enthalten) gemäß den geltenden Vorschriften nicht mit dem Hausmüll entsorgt werden dürfen. Das gebrauchte Produkt sollte bei einer speziellen, von der zuständigen örtlichen Behörde benannt, für die separate Sammlung und Recycling von Produkten und Batterien vorgesehen ist. Die separate Sammlung der natürlichen Ressourcen und gewährleistet, dass der Recyclingprozess für die menschliche Gesundheit und die Umwelt sicher ist.

ES

El producto deberá ser utilizado conforme a su destino. Un uso indebido puede provocar un daño del producto y suponer un riesgo para la salud de usuario. Antes de comenzar a usarlo es necesario comprobar que el producto no está dañado. La garantía no cubre los daños mecánicos del producto. Este dispositivo está destinado para su uso en interiores, en condiciones normales de humedad del aire. No lo utilices en el exterior. Este dispositivo no debe instalarse ni utilizarse al alcance de los niños. Antes de conectar el dispositivo espera a que se caliente hasta la temperatura ambiente para evitar un daño debido a la humedad condensada. Limpialo únicamente con un paño limpio y seco. No toques el dispositivo con las manos mojadas. No contiene piezas que puedan ser reparadas por uno mismo. Devuélvele el dispositivo al centro de servicio técnico para su reparación. La apertura de la carcasa o la modificación del dispositivo anulan la garantía. El producto no debe utilizarse cerca de líquidos ni ser expuesto a su acción directa. En caso de contacto con líquidos se debe desconectar inmediatamente el producto de la alimentación. En caso de aparecer un funcionamiento incorrecto se debe desconectar inmediatamente la fuente de alimentación y contactar con el departamento de asistencia técnica de la empresa KRUX. Los aparatos eléctricos y electrónicos no deben desecharse junto con otros residuos domésticos. El usuario final está obligado a llevar los aparatos eléctricos innecesarios o que no funcionen a un punto de recogida o de venta. Para conseguir información adicional contacta con las autoridades locales o la tienda en la que compraste el producto.

El símbolo anterior significa que, de conformidad con las regulaciones vigentes, ni este producto ni su batería (si es adjunta) deben arrojarse junto con otros residuos domésticos. El producto usado deberá ser entregado en un punto especial de recogida designado por las autoridades locales competentes. La recogida selectiva y el reciclaje de los productos y baterías contribuyen a ahorrar recursos naturales y garantizan que el proceso de reciclaje tenga lugar de forma segura para la salud humana y el medio ambiente.

FR

Le produit doit être utilisé conformément à l'usage auquel il est destiné. Une utilisation incorrecte peut endommager le produit et présenter un risque pour la santé de l'utilisateur. Avant de l'utiliser, assurez-vous que le produit n'est pas endommagé. La garantie ne couvre pas les dommages mécaniques du produit. Cet appareil est destiné à une utilisation en intérieur, avec une humidité de l'air normale. Ne l'utilisez pas à l'extérieur. Cet appareil ne doit pas être installé et utilisé dans un endroit à la portée des enfants. Avant de brancher l'appareil, attendez qu'il atteigne la température ambiante pour éviter tout dommage dû à la condensation. Nettoyez uniquement avec un chiffon propre et sec. Ne touchez pas l'appareil avec les mains mouillées. L'appareil ne contient aucune pièce qui pourrait être réparée par l'utilisateur. Renvoyez l'appareil au centre de service pour réparation. L'ouverture du boîtier ou la modification de l'appareil annule la garantie. Le produit ne doit pas être utilisé à proximité de liquides ou exposé au contact direct avec ceux-ci. En cas de contact avec des liquides, débranchez immédiatement le produit de l'alimentation électrique. En cas de dysfonctionnement, débranchez immédiatement la source d'alimentation et contactez le support technique d'KRUX. Les appareils électriques et électroniques ne doivent pas être jetés avec les autres déchets ménagers. L'utilisateur final est tenu de rapporter les appareils électriques usés ou non fonctionnels à un point de collecte ou à un vendeur. Pour plus d'informations, contactez vos autorités locales ou le magasin où vous avez acheté le produit.

Ce symbole indique que, conformément à la réglementation en vigueur, ni ce produit ni sa batterie (si elle est fournie) ne peuvent être jetés avec d'autres déchets ménagers. Le produit usagé doit être remis à un point de collecte désigné par les autorités locales compétentes. La collecte sélective et le recyclage des produits et des batteries contribuent à économiser les ressources naturelles et garantissent que le processus de recyclage est sans danger pour la santé humaine et l'environnement.

CZ

Výrobek by měl být používán v souladu se svým určením. Nesprávné použití může způsobit poškození výrobku a způsobit nebezpečí pro zdraví uživatele. Před použitím se ujistěte, že výrobek není poškozený. Záruka se nevztahuje na mechanické poškození výrobku. Toto zařízení je určeno pro použití v interiéru za normálních vlhkostních podmínek. Nepoužívejte ho venku. Neinstalujte a nepoužívejte toto zařízení v dosahu dětí. Před připojením zařízení počkejte, až se zahřeje na okolní teplotu, aby nedošlo k poškození způsobené kondenzovanou vlhkostí. Čistěte pouze čistým suchým hadříkem. Nedotýkejte se zařízení mokřými rukama. Neobsaahuje díly, které by mohl uživatel opravit. Vraťte zařízení do servisního střediska pro opravu. Otevíráním krytu nebo opravou zařízení se ruší záruka. Výrobek by se neměl používat v blízkosti kapalin nebo v jejich přímém kontaktu. V případě kontaktu s kapalinami okamžitě odpojte výrobek od napájení. Pokud dojde k poruše, okamžitě odpojte zdroj napájení a kontaktujte technickou podporu KRUX. Nevychazte elektrická a elektronická zařízení spolu s jiným domácím odpadem. Koncový uživatel je povinen odvézt nepotřebné nebo nefunkční elektrické spotřebiče do sběrného místa nebo k prodejci. Další informace získáte na místním úřadě nebo v obchodě, kde jste výrobek zakoupili.

Úvěše uvedený symbol znamená, že v souladu s platnými předpisy nesmí být tento výrobek a jeho baterie (pokud jsou součástí dodávky) likvidovány a ošetřeny domovním odpadem. Použitý výrobek je třeba odvézt na speciální sběrné místo určené příslušnými místními úřady. Selektivní sběr a recyklace produktů a baterií přispívá k úspoře přírodních zdrojů a zajišťuje, že proces recyklace je prováděn způsobem, který je bezpečný pro lidské zdraví a životní prostředí.

DK

Produktet skal anvendes i overensstemmelse med dets anvendelsesformål. Ukorrekt brug kan beskadige produktet og medføre sundhedsrisici for brugeren. Før brug sikr dig, at produktet ikke er beskadiget. Garantien omfatter ikke mekaniske beskadigelser af produktet. Dette udstyr er beregnet til indendørs brug under normale fugtighedsforhold. Brug den ikke udendørs. Dette udstyr må ikke installeres eller bruges inden for bærns rækkevidde. Før du tilslutter udstyret, skal du vente, indtil det er blevet opvarmet til omgivelsestemperatur for at undgå skader på grund af kondenseret fugt. Rengør kun med en ren, tør klud. Rør ikke ved udstyret med våde hænder. Det indeholder ingen dele, som man selv kan reparere. Send udstyret tilbage til servicecentret for at få den repareret. Åbning af huset eller ændring af udstyret medfører, at garantien bortfalder. Brug ikke produktet i nærheden af væsker, og udsæt det ikke direkte for væskernes påvirkning. I tilfælde af kontakt med væsker skal produktet straks afbrydes fra strømforsyningen. I tilfælde af funktionsfejl skal man straks afbryde strømkilden og kontakte teknisk supportafdeling fra KRUX. Elektrisk og elektronisk udstyr bør ikke bortkaffes sammen med andet husholdningsaffald. Slutbrugeren er forpligtet til at aflevere uønsket eller ikke-fungerende elektrisk udstyr til et indsamlingssted eller til en forhandler. Du kan få flere oplysninger ved at kontakte lokale myndigheder eller den butik, hvor du har købt produktet.

Ovenstående symbol betyder, at i overensstemmelse med ovenstående bestemmelser, må hverken nærværende produkt eller det tilhørende batteri (hvis det medfølger) ikke bortkaffes sammen med andet husholdningsaffald. Det udtjente produkt skal leveres til en genbrugsstation. Tøtningen i akkuerne vil påvirke miljøet og menneskers sundhedstilstand.

FI

Tuotetta tulee käyttää sen käyttöohjekirjan mukaisesti. Väärä käyttö voi vahingoittaa tuotetta ja aiheuttaa terveysrisikin käyttäjälle. Varmista ennen käyttöä, että tuote ei ole vahingoittunut. Takuu ei kata tuotteen mekaanisia vaurioita. Tämä laite on tarkoitettu sisäkäyttöön normaaleissa kosteusolosuhteissa. Älä käytä sitä ulkona. Tätä laitetta ei saa asentaa tai käyttää lasten ulottuilla. Anna laitteen lämmetä huoneenlämpötilaan ennen sen kytkemistä kondenssiveden aiheuttamien vaurioiden välttämiseksi. Puhdista vain puhtaalla, kuivalla liinalla. Älä koske laitteeseen märillä käsillä. Sisällä ei ole huollettavia osia. Palauta laite huoltokeskukseen korjattavaksi. Kotelo avaminen tai laitteen muuttaminen mitätöi takuun. Tuotetta ei saa käyttää nesteiden läheisyydessä eikä altistaa niiden suorille vaikutuksille. Jos tuote joutuu kosketuksiin nesteiden kanssa, irrota se välittömästi virtalähteestä. Jos toimintahäiriö ilmenee, irrota virtalähde välittömästi ja ota yhteyttä KRUX:n tekniseen tukeen. Sähkö- ja elektroniikkalaitetta ei saa hävittää muun kotitalousjätteen mukana. Loppukäyttäjän on velvollinen viemään tarpeettomat tai toimimattomat sähkölaitteet keräyspisteeseen tai myyjään. Jos haluat lisätietoja, ota yhteyttä paikallisiin viranomaisiin tai liikkeeseen, josta ostit tuotteen.

Yllä oleva symboli osoittaa, että tätä tuotetta tai sen akkus (jos mukana) ei saa hävittää soveltuvien määräysten mukaisesti muun kotitalousjätteen mukana. Käytetty tuote on toimitettava paikallisten viranomaisten osoittamaan erityiseen keräyspaikkaan. Akkujen välikäytön ja hävityksen vaikutus on haitallista ympäristölle ja ihmisten terveydelle ja ympäristölle.

HU

A termék rendeltetészerűen használandó. A helytelen használat a termék károsodásához vezethet, és veszélyt jelenthet a felhasználó egészségére. A használat megkezdése előtt meg kell bizonyosodni arról, hogy a termék nem sérült. A jótállás nem terjed ki a termék mechanikus sérüléseire. Ez a berendezés beltéri, normál levegő-páratartalmú viszonyok közti használatra készült. Ne használja kültéren. Ezt a berendezést gyermekek hozzáférésektől távol kell bezámmalni és használni. A berendezés csatlakoztatása előtt várja meg, amíg környezeti hőmérsékletre melegszik, elkerülendő a kicsapódott nedvesség miatt esetleges meghibásodást. Kizárólag tiszta, száraz kendővel tisztítandó. A berendezést nedves kézzel megérinteni tilos. Nem tartalmaz önállóan javítható alkatrészeket. Javítás érdekében adja le a berendezést egy szervizközpontba. A borítás felnyitása vagy a berendezés módosítása érvényteleníti a jótállást. A terméket nem szabad folyadékok közelében használni, sem folyadék közvetlen hatásának kitenni. Folyadékkal történő érintkezés esetén haladéktalanul le kell csatlakoztatni a terméket az energiellátásról. Hibás működés fellépése esetén haladéktalanul le kell csatlakoztatni a berendezést az energiellátásról, és kapcsolatba kell lépni az KRUX vállalat műszaki segítségközpontjával. Az elektromos és elektronikus készülékeket nem szabad más háztartási hulladékokkal együtt kidobni. A végfelhasználó köteles a feleslegessé vált vagy nem működő elektromos berendezéseket egy gyűjtőpontra vagy az eladóhoz eljuttatni. További tájékoztatás érdekében lépjen kapcsolatba a helyi hatóságokkal, vagy az üzlettel, ahol a terméket megvásárolta.

A fenti szimbólum azt jelenti, hogy a hatályos szabályozásnak megfelelően sem ezt a terméket, sem az akkumulátorát (ha csatolva van hozzá) nem szabad más háztartási hulladékokkal együtt kidobni. Az elhasznált terméket az illetékes helyi hatóságok által kijelölt, speciális gyűjtőpontra kell leadni. A szelektív hulladékgyűjtés és a termékek és akkumulátorok újrahasznosítása hozzájárul a természetes erőforrásokkal való takarékoskodáshoz és biztosítja, hogy az újrahasznosítási folyamat az emberi egészség és a természetes környezet számára biztonságos módon menjen végbe.

IT

Il prodotto deve essere utilizzato solo conformemente alla sua destinazione d'uso. Un utilizzo improprio può danneggiare il prodotto e rappresentare un rischio per la salute dell'utente.

Prima di iniziare l'utilizzo, assicurarsi che il prodotto non sia danneggiato.

La garanzia non copre i danni meccanici al prodotto.

Questo dispositivo è progettato per l'uso all'interno di locali, in condizioni di normale umidità dell'aria. Non utilizzare il prodotto all'aperto.

Non installare o utilizzare questo dispositivo alla portata dei bambini.

Prima di collegare il dispositivo, attendere che si riscaldi a temperatura ambiente per evitare danni dovuti all'umidità condensatasi.

Pulire solo con un panno pulito e asciutto. Non toccare il dispositivo con le mani bagnate.

Il dispositivo non contiene parti che possono essere riparate autonomamente. Affidare il dispositivo ad un centro di assistenza per la riparazione.

L'apertura della custodia o la modifica del dispositivo comportano il decadimento della garanzia.

Il prodotto non deve essere utilizzato vicino a liquidi o esposto direttamente ad essi. In caso di contatto con liquidi, il prodotto deve essere immediatamente scollegato dall'alimentazione.

In caso di malfunzionamento, scollegare immediatamente la sorgente di alimentazione e contattare il supporto tecnico dell'azienda KRUX.

I dispositivi elettrici ed elettronici non devono essere smaltiti insieme ad altri rifiuti domestici.

L'utente finale è tenuto a consegnare le apparecchiature elettriche non necessarie o non funzionanti al punto di raccolta o al rivenditore. Per ulteriori informazioni, contattare l'autorità locale competente o il negozio in cui è stato acquistato il prodotto.



Il simbolo sopra riportato indica che, in conformità alle normative vigenti, questo prodotto e la sua batteria (se inclusa) non devono essere smaltiti con altri rifiuti domestici. Il prodotto usato deve essere consegnato a un punto di raccolta speciale designato dall'autorità locale competente. La raccolta differenziata e il riciclaggio di prodotti a batterie contribuisce alla conservazione delle risorse naturali e garantisce che il processo di riciclaggio sia sicuro per la salute umana e l'ambiente.

NO

Produktet bør brukes i samsvar med tiltenkt bruk. Feil bruk kan føre til skade på produktet og en helseisiko for brukeren.

Før du bruker produktet, forsikre deg om at det ikke er skadet.

Garantien dekker ikke mekaniske skader på produktet.

Denne enheten er beregnet for innendørs bruk, ved normal luftfuktighet. Ikke bruk den utendørs.

Denne enheten bør ikke installeres og brukes innenfor rekkevidde for barn.

Før du kobler til enheten, vent til den har varmet opp til omgivelsestemperatur for å unngå skade på grunn av kondens.

Rengjøres kun med en ren, tørr klut. Ikke berør enheten med våte hender.

Enheten inneholder ingen komponenter som kan repareres på egen hånd. Returner enheten til servicesenteret for reparasjon.

Åpning av huset eller endring i enheten vil gjøre garantien ugyldig.

Produktet skal ikke brukes i nærheten av væsker eller utsettes for direkte innvirkning av væsker. I tilfelle kontakt med væsker, koble produktet fra strømforsyningen umiddelbart.

I tilfelle feil, koble fra strømforsyningen umiddelbart og kontakt teknisk støtte hos KRUX.

Elektrisk og elektronisk utstyr skal ikke kastes sammen med annet husholdningsavfall.

Sluttbruker plikter å levere elektrisk utstyr som ikke virker eller ikke er brukt lenger til et innsamlingssted eller til selgeren. For mer informasjon, kontakt lokale myndigheter eller butikken der du kjøpte produktet.



Symboliet ovenfor viser at dette produktet og dets batteri (hvis inkludert) må i henhold til gjeldende forskrifter ikke kastes sammen med annet husholdningsavfall. Et utrangert produkt skal leveres til et spesielt innsamlingspunkt utpekt av den relevante lokale myndighet. Selektiv innsamling og resirkulering av produkter og batterier bidrar til å spare naturressurser og sikrer at gjenvinningsprosessen skjer på en måte som er trygg for menneskers helse og miljøet.

PL

Produkt powinien być używany zgodnie z jego przeznaczeniem. Nie właściwe użytkowanie może spowodować uszkodzenie produktu oraz stworzyć zagrożenie dla zdrowia użytkownika.

Przed rozpoczęciem użytkowania należy upewnić się, że produkt nie jest uszkodzony.

Gwarancja nie obejmuje uszkodzeń mechanicznych produktu.

To urządzenie jest przeznaczone do użytkowania w pomieszczeniach, w warunkach normalnej wilgotności powietrza. Nie używaj go na zewnątrz.

Tego urządzenia nie należy instalować i używać w zasięgu dzieci.

Zanim podłączysz urządzenie, odczekaj aż ogrzeje się do temperatury otoczenia, aby zapobiec uszkodzeniu z powodu skroplonej wilgoci.

Czyść wyłącznie czystą, suchą szmatką. Nie dotykaj urządzenia mokrymi dłońmi.

Nie zawiera części, które można samodzielnie naprawić. Zwróć urządzenie do centrum serwisowego do naprawy.

Otwarcie obudowy lub modyfikacja urządzenia uniemożliwią gwarancję.

Produktu nie należy używać w pobliżu płynów ani narażać na ich bezpośrednie działanie. W przypadku kontaktu z płynami należy niezwłocznie odłączyć produkt od zasilania.

W przypadku wystąpienia nieprawidłowego działania należy niezwłocznie odłączyć źródło zasilania oraz skontaktować się z działem pomocy technicznej firmy KRUX.

Urządzeń elektrycznych i elektronicznych nie należy wyrzucać wraz z innymi odpadami domowymi.

Użytkownik końcowy zobowiązany jest odnieść niepotrzebne lub niedziałające urządzenia elektryczne do punktu zbiórki lub sprzedawcy. W celu uzyskania dodatkowych informacji skontaktuj się z władzami lokalnymi lub sklepem w którym kupiłeś produkt.

Gwarancja nie wyłącza, nie ogranicza ani nie zawiesza uprawnień kupującego wynikających z przepisów prawa dotyczących odpowiedzialności zła wady sprzedanego towaru.



Powyższy symbol oznacza, że zgodnie z obowiązującymi regulacjami, tego produktu ani jego baterii (jeśli jest dołączona) nie wolno wyrzucać razem z innymi odpadami gospodarstwa domowego. Zużyty produkt powinien zostać przekazany do określonego punktu zbiórki wyznaczonego przez właściwe władze lokalne. Selektowna zbiórka i przerobka produktów i baterii przysparza i zapewnia bezpieczeństwo zasobów naturalnych oraz zapewnia, że proces recyklingu odbywa się w sposób bezpieczny dla zdrowia ludzi i środowiska.

RO

Produsul trebuie să fie utilizat în conformitate cu destinația sa. Utilizarea necorespunzătoare poate deteriora produsul și poate crea riscuri pentru sănătatea utilizatorului.

Înainte de a utiliza, asigurați-vă că produsul nu este deteriorat.

Garantia nu acoperă avarierile mecanice ale produsului.

Acest dispozitiv este destinat utilizării în interiorul încăperilor și în condiții normale de umiditate a aerului. Nu folosiți dispozitivul în exterior.

Acest dispozitiv nu trebuie instalat sau utilizat în locații în care sunt prezenți copii.

Înainte de a conecta dispozitivul, așteptați până când acesta se încălzește la temperatura ambiantă, pentru a preveni deteriorarea din cauza umidității condensate.

Curățați dispozitivul numai cu o cârpă curată și uscată. Nu atingeți dispozitivul cu mâinile umede.

Acesta nu conține elemente care a putea fi reparate de către dumneavoastră. Returnați dispozitivul la centrul de service pentru efectuarea de reparații.

Deschiderea carcasei sau modificarea dispozitivului va avea ca efect anularea garanției.

Nu utilizați produsul în apropierea lichidelor și nu îl expuneți la contactul direct cu acestea. În cazul intrării în contact cu lichide, deconectați imediat produsul de la sursa de alimentare.

Dacă se observă defecțiuni, deconectați imediat sursa de alimentare și contactați asistența tehnică a companiei KRUX.

Echipamentele electrice și electronice nu trebuie eliminate împreună cu alte deșeur menajere.

Utilizatorul final este obligat să furnizeze echipamentele electrice nedotrite sau nefuncționale la un punct de colectare sau la vânzător. Pentru a primi mai multe informații, contactați autoritățile locale sau magazinul de unde ați cumpărat produsul.



Simbolul de mai sus înseamnă că, în conformitate cu reglementările în vigoare, acest produs și bateria sa (dacă este inclusă) nu trebuie eliminate împreună cu alte deșeur menajere. Produsul uzat trebuie predat la un punct de colectare special desemnat de autoritatea locală competentă. Selectivă așezare și reciclarea produselor și bateriilor contribuie la economisirea resurselor naturale și garantează că procesul de reciclare este sigur pentru sănătatea umană și pentru mediu.

RU

Продукт необходимо использовать по назначению. Неправильное использование может привести к повреждению устройства и создать опасность для здоровья пользователя.

Перед началом использования следует убедиться, что продукт не поврежден.

Гарантия также не распространяется на механические повреждения продукта.

Это устройство предназначено для использования в помещении при нормальной влажности воздуха. Не использовать на открытом воздухе.

Это устройство не следует устанавливать и использовать в доступном для детей месте.

Перед подключением устройства необходимо подождать, пока оно не нагреется до температуры окружающей среды, чтобы предотвратить повреждение из-за образования на нем конденсата.

Чистить только сухой и чистой тканью. Не прикасаться к устройству мокрыми руками.

Не содержит элементов, которые можно самостоятельно отремонтировать. Устройство следует сдать в сервисный центр для ремонта.

Открытие корпуса или модификация устройства приведет к аннулированию гарантии.

Продукт не следует использовать рядом с жидкостями или подвергать их непосредственному воздействию. В случае контакта с жидкостями необходимо немедленно отключить устройство от источника питания.

В случае неисправности необходимо немедленно отключить источник питания и обратиться в службу технической поддержки KRUX.

Электрические и электронные устройства нельзя утилизировать вместе с другими бытовыми отходами.

Конечный пользователь обязан сдать ненужные или неработающие электроприборы в пункт приема или продавцу. Для получения дополнительной информации следует обратиться в местные органы власти или в магазин, где было приобретено устройство.



Указанный символ означает, что в соответствии с действующими нормами, этот продукт или его батареи (если они прилагаются) нельзя выбрасывать с другими бытовыми отходами. Обработанный продукт необходимо сдать в специализированный пункт сбора, установленный по месту жительства. Сортировка отходов и переработка продуктов и батарей способствуют сохранению природных ресурсов и обеспечивают безопасность переработки для здоровья людей и окружающей среды.

SE

Produkten ska användas i enlighet med dess avsedda ändamål. Felaktig användning kan leda till skador på produkten och skapa en hälsofarisk för användaren.

Kontrollera att produkten inte är skadad innan du använder den.

Garantin täcker inte mekaniska skador på produkten.

Denna anordning är avsedd för inomhusbruk vid normal luftfuktighet. Använd den inte utomhus.

Denna anordning får inte installeras och användas inom räckhåll för barn.

Innan du ansluter anordningen, vänta tills dess temperatur har kommit upp i omgivningstemperaturen för att förhindra fuktskador på grund av kondens.

Rengör endast med en ren, torr trasa. Rör inte vid anordningen med våta händer.

Produkten innehåller inga delar som du kan reparera på egen hand. Lämna in anordningen till servicecenter för reparation.

Om du öppnar höljet eller modifierar anordningen blir garantin ogiltig.

Produkten får inte användas nära vätskor eller utsätts för direkt kontakt med dem. Vid kontakt med vätskor ska du koppla bort produkten från strömkällan omedelbart.

Vid feifunktion ska du koppla bort strömkällan omedelbart och kontakta KRUXs tekniska support.

Elektrisk och elektronisk utrustning ska inte slängas tillsammans med annat hushållsavfall.

Slut användaren är skyldig att lämna in elektrisk utrustning som är onödigt eller inte fungerar till ett insamlingsställe eller återförsäljare. Kontakta dina lokala myndigheter eller butikken där du köpte produkten för mer information.



Výššie uvedený symbol znamená, že v súlade s platnými predpismi nesmie byť tento výrobok a jeho batérie (ak sú súčasťou produktu) likvidované s ostatným domovým odpadom. Použitý výrobok je potrebné odovzdať na špeciálne zberné miesto určené príslušným miestnym úradom. Selektívny zber a recyklácia produktov a batérií prispieva k úspore prírodných zdrojov a zaisťuje, že proces recyklácie je vykonávaný spôsobom, ktorý je bezpečný pre ľudské zdravie a životné prostredie.

SK

Výrobok by sa mal používať na určený účel. Nesprávne používanie môže spôsobiť poškodenie výrobku a ohrozenie zdravia používateľa.

Pred použitím sa uistite, že výrobok nie je poškodený.

Záruka sa nevzťahuje na mechanické poškodenie výrobku.

Toto zariadenie je určené na používanie v interiéri za normálnych vlhkostných podmienok. Nepoužívajte ho v exteriéri.

Toto zariadenie by sa nemalo inštalovať ani používať v dosahu detí.

Pred pripojením zariadenia počkajte, kým sa zahreje na teplotu okolia, aby ste zabránili jeho poškodeniu v dôsledku kondenzovanej vlhkosti.

Čistite len čistou, suchou handričkou. Nedotýkajte sa zariadenia mokrymi rukami.

Neobsluhujte diely, ktoré môže používať samostatne opraviť. Uvráťe zariadenie do servisného strediska na opravu.

Otvorením krytu alebo úpravou zariadenia pridáte o záruku.

Výrobok by sa nemal používať v blízkosti kvapalín alebo v ich priamom kontakte. V prípade kontaktu s kvapalinami okamžite odpojte produkt od napájania.

Ak sa vyskytne porucha, okamžite odpojte zdroj napájania a kontaktujte technickú podporu spoločnosti KRUX.

Elektrické a elektronické zariadenia by sa nemali likvidovať spolu s ostatným domovým odpadom.

Konečný spotrebiteľ má povinnosť odovzdať nepotrebné alebo nefunkčné elektrozariadenia na zberné miesto alebo predajcu. Ďalšie informácie získate na miestnom úrade alebo v obchode, kde ste výrobok zakúpili.



Symbolom som visas ovan indikera att varken denna produkt eller dess batteri (om det ingår) enligt tillämpliga bestämmelser ska kasseras med annat hushållsavfall. Den använda produktens ska lämnas till en särskild selektivt insamlingsplats som utsätts av relevanta lokala myndigheter. Selektiv insamling och återvinning av produkter och batterier hjälper till att spara naturresurser och säkerställer att återvinningsprocessen är säker för människors hälsa och miljön.

UA

Продукт слід використовувати тільки за призначенням. Неправильне використання може привести до пошкодження пристрою та небезпеки для здоров'я користувача.

Перед початком використання слід переконатися, що продукт не пошкоджений.

Гарантія не поширюється на механічні пошкодження продукту.

Цей пристрій призначений для використання у приміщенні за умов нормальної вологості повітря. Не використовувати на свіжому повітрі.

Перед підключенням пристрою необхідно почекати, поки він не нагріється до температури навколишнього середовища, щоб уникнути пошкодження через конденсацію на ньому конденсату.

Чистити тільки сухою та чистою тканиною. Не торкатися пристрою мокрими руками.

Не містить елементів, які можна самостійно відремонтувати. Для ремонту пристрій потрібно здати у сервісний центр.

Відкриття корпусу або модифікація пристрою призведе до анулювання гарантії.

Продукт не слід використовувати поруч із рідинами або допускати потрапляння рідин на продукт. У разі контакту з рідиною необхідно негайно відключити пристрій від джерела живлення.

У разі несправності необхідно негайно відключити джерело живлення та звернутися до служби технічної підтримки KRUX.

Електричні та електронні пристрої не можна утилізувати разом з іншими побутовими відходами.

Кінцевий користувач зобов'язаний здати непрацюючі або неробочі електроприлади в пункт прийому або продавцеві. Для отримання додаткової інформації слід звернутися до місцевих органів влади або в магазин, де було придано пристрій.



Цей символ означає, що відповідно до чинних норм, цей продукт чи його батарею (якщо входить до комплекту) не можна викидати разом з іншими побутовими відходами. Відпрацьований продукт потрібно здати у спеціалізований пункт збору, визначений відповідними місцевими органами влади. Сортивання відходів і переробка продуктів та батарей сприяють збереженню природних ресурсів та забезпечують безпеку процесу переробки для здоров'я людей і навколишнього середовища.