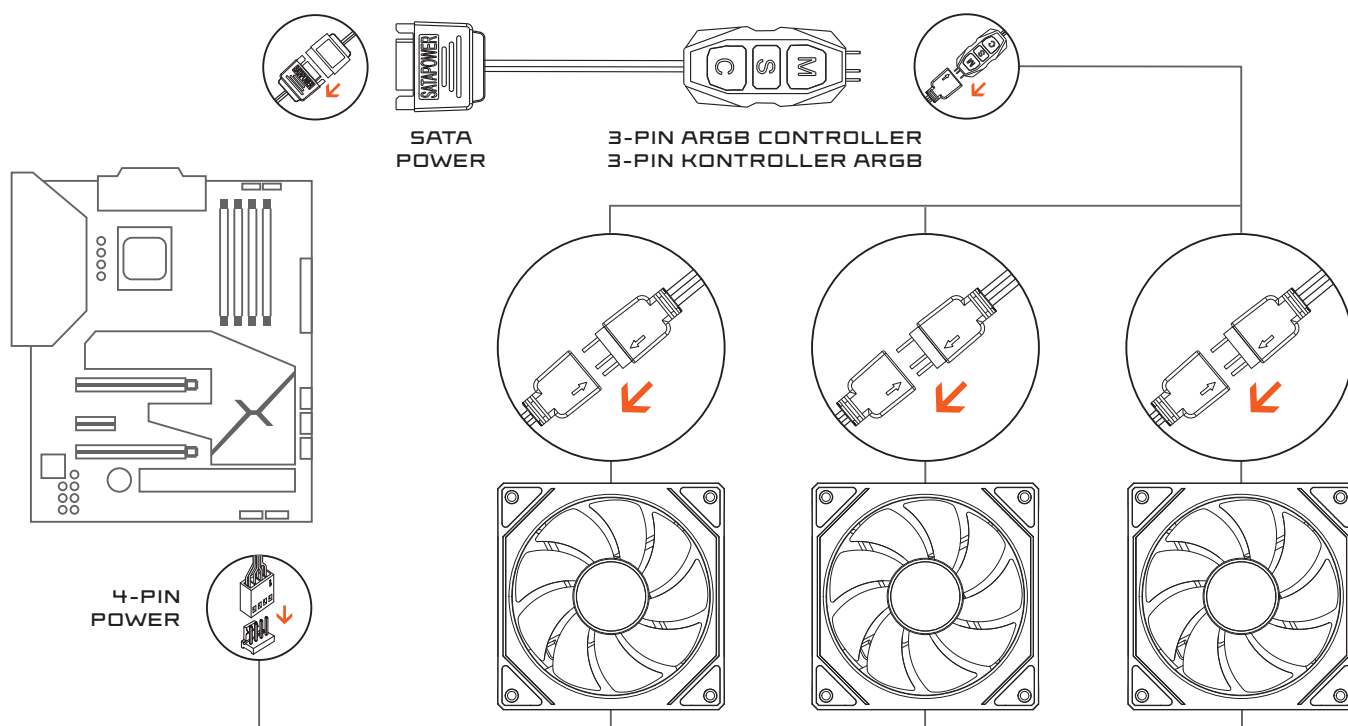


# CORVUS 120 ARGB KIT SERIES

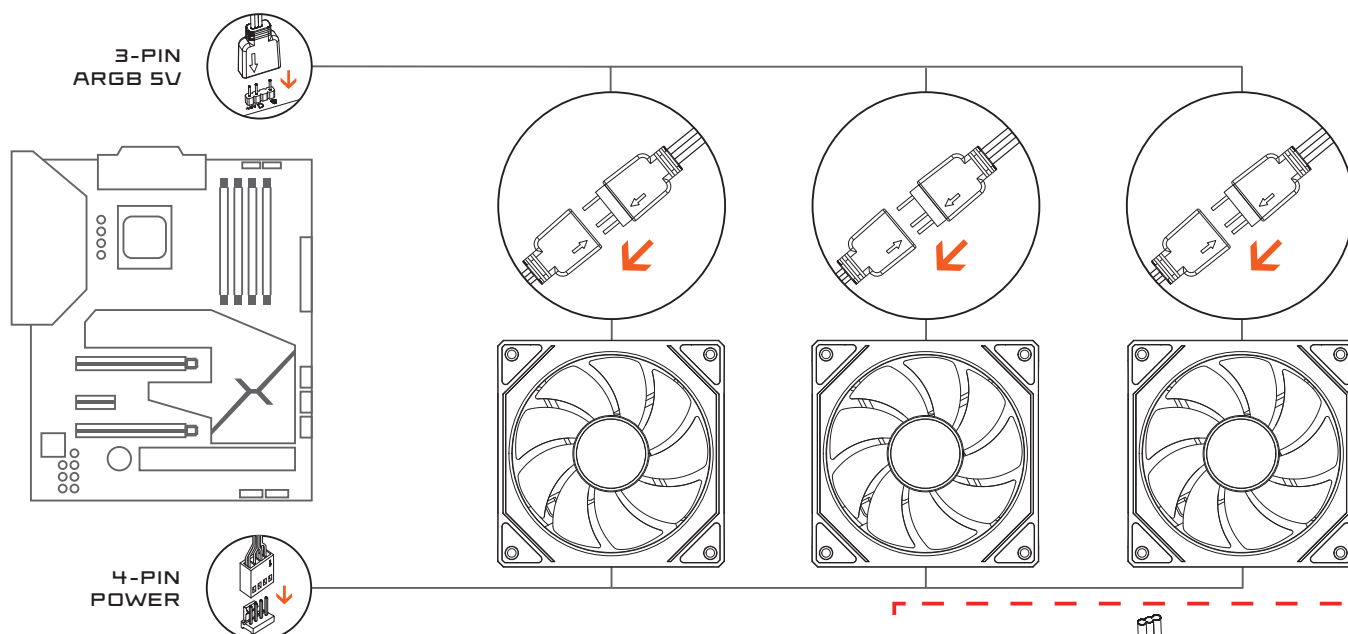
KRXE007 / KRXE009

# KRUX MANUAL

## — X — SETUP ARGB CONTROLLER / PODŁĄCZENIE KONTROLERA ARGB

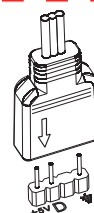


## — X — SETUP TO MOTHERBOARD / PODŁĄCZENIE POD PŁYTĘ GŁÓWNA



**WARNING: 5VDC ADDRESSABLE RGB PRODUCTS WILL BE COMPLETELY DAMAGED WHEN USED IN 12VDC RGB PLUG.**

**UWAGA: PODŁĄCZANIE URZĄDZEŃ ARGB [5V] DO ZŁĄCZA RGB [12V] GROZI USZKODZENIEM.**



**EN** The crossed-out trash can symbol signifies that it is not permissible to dispose of electrical and electronic devices with regular household waste. This is essential to avoid health and environmental hazards associated with hazardous substances within these devices. It is imperative to deposit these devices at designated collection points, contributing to environmental protection and resource recovery. Detailed information regarding the recycling of specific products can be obtained from the retailer or local authorities. Improper disposal may result in penalties in accordance with applicable laws. **/PL** Symbol przekreślonego kosza oznacza, że nie wolno wyrzucać urządzeń elektrycznych i elektronicznych z innymi odpadami domowymi. Ma to zasadnicze znaczenie dla uniknięcia zagrożeń dla zdrowia i środowiska związanych z niebezpiecznymi substancjami zawartymi w TYCH urządzeniach. Urządzenia te należy oddawać w wyznaczonych punktach zbiórki, przyczyniając się do ochrony środowiska i odzyskiwania zasobów. Szczegółowe informacje dotyczące recyklingu określonych produktów można uzyskać od sprzedawcy lub władz lokalnych. Niewłaściwa utylizacja może skutkować karami zgodnie z obowiązującymi przepisami.

